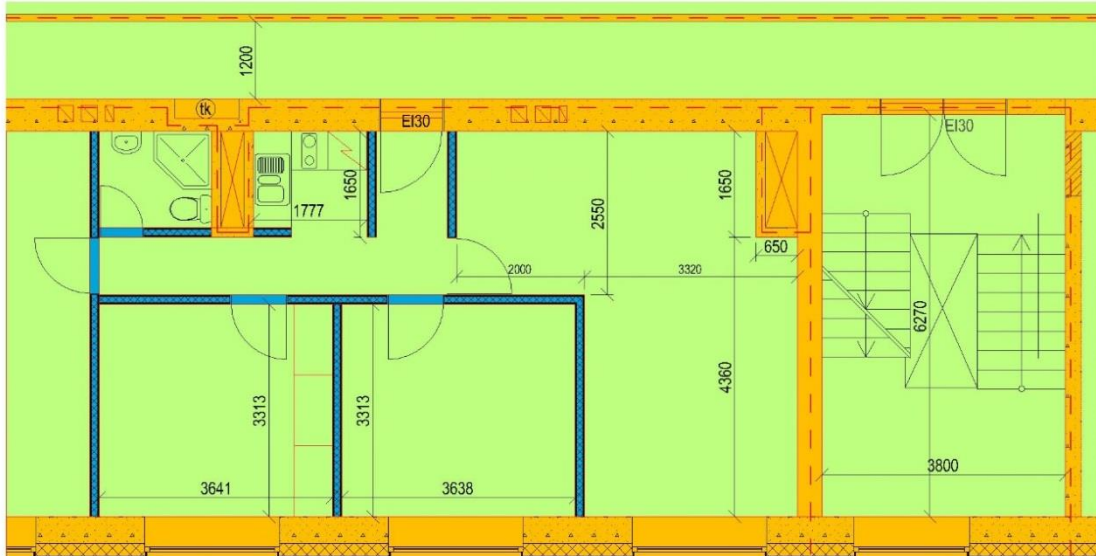
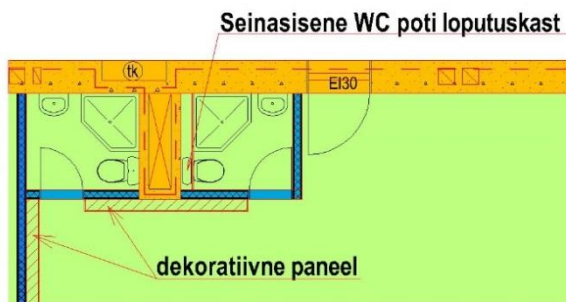


Pindade mõõtmist selgitavad joonised

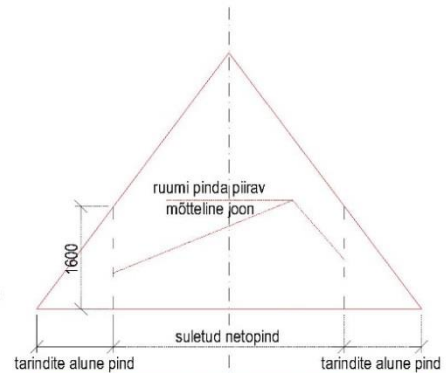
Pindade mõõtmist selgitavad joonised A, B ja C



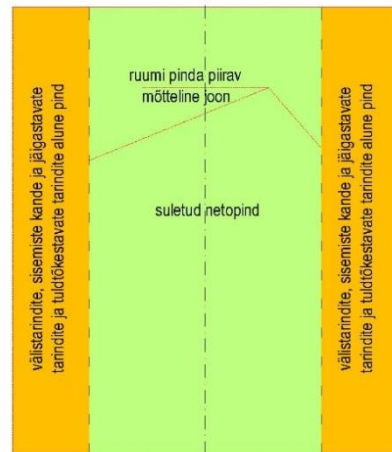
Joonis A. Selgitav joonis suletud netopinna ja tarindite aluse pinna leidmiseks



Joonis B. Täiendavad selgitused suletud netopinna ja tarindite aluse pinna leidmiseks

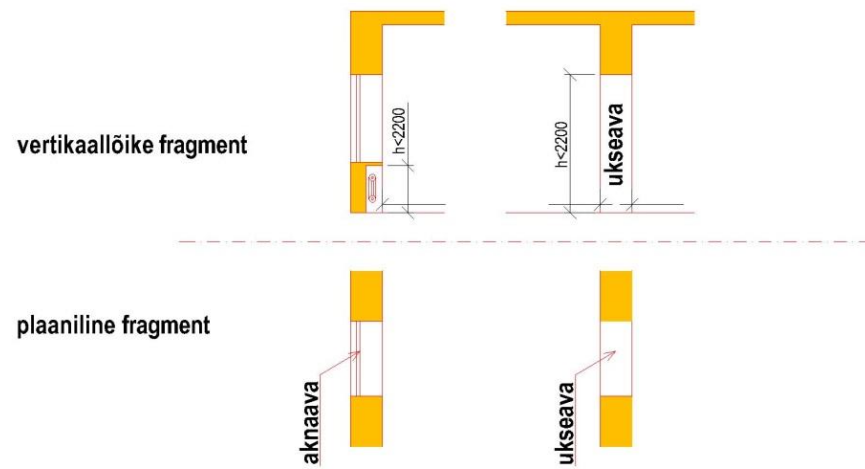


- mittekanvate tarindite aluse pind
- välistarindite, sisemiste kande ja jäigastavate tarindite ja tuldtõkestavate tarindite aluse pind
- suletud netopind
- tuletõkkesektsiooni piir



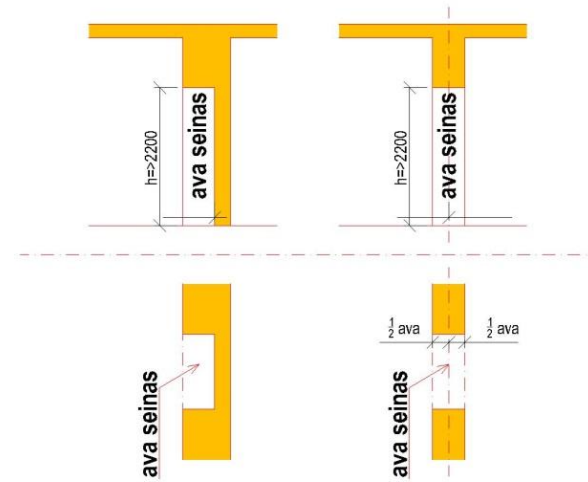
Joonis C. Täiendavad selgitused suletud netopinna ja tarindite aluse pinna leidmiseks ning ruumi pinda piirava mõttelise joone määramiseks.

Pindade mõõtmist selgitavad joonised D ja E



Joonis D

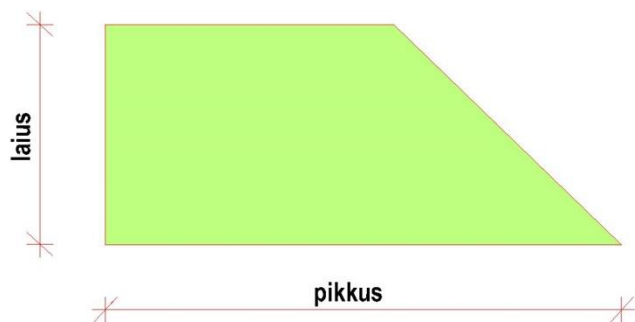
Pindade leidmisel ei võeta arvesse seinte sees olevatest avadest ja süvenditest ($h < 2200$) lisanduvat pinda ning ukseava alune pind loetakse tarindi aluse pinna sisse.



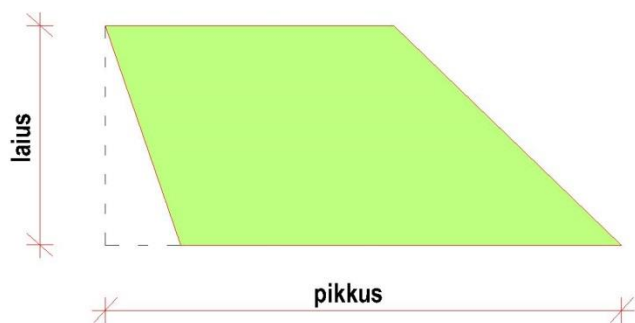
Joonis E

Pindade leidmisel loetakse ava kõrgusega $h \geq 2200$ mm alune pind ruumi pinna koosseisu. Kahe ruumi vahel asuva ava ($h \geq 2200$ mm) alune pind jagatakse ruumide vahel võrdselt.

Pindade mõõtmist selgitavad joonised F, G ja H



Joonis F. Selgitav joonis pikkuse ja laiuse leidmiseks nelinurkse hoone puhul, mille nurkadest vähemalt üks on täisnurkne



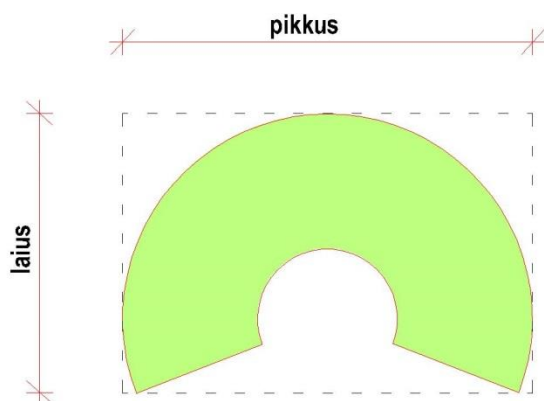
Joonis G. Selgitav joonis pikkuse ja laiuse leidmiseks nelinurkse hoone puhul, mille nurkadest ükski pole täisnurkne



hoone vaade ülevalt



välispiirde mõtteline pikendus



Joonis H. Selgitav joonis pikkuse ja laiuse leidmiseks hoone puhul, mis pole nelinurkne