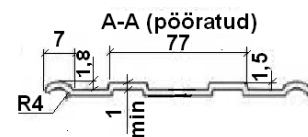


Riiklike registreerimismärkide näidised

Näidis 1



Tüüp A1K. Auto üldkasutatav registreerimismärk. Kirjatüüp 2

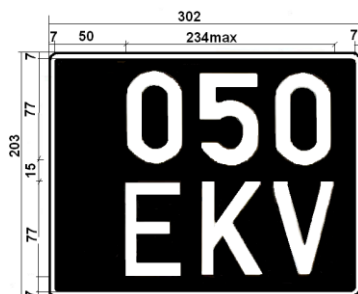


Auto üldkasutatava registreerimismärgi mõõdud ja väljad

Näidis 2



Tüüp A2K. Auto üldkasutatav tagumine lühendatud registreerimismärk. Kirjatüüp 2

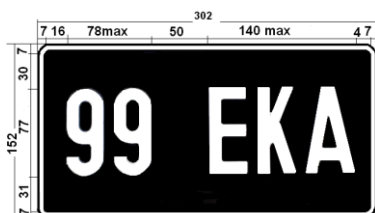


Auto üldkasutatava tagumise lühendatud registreerimismärgi mõõdud ja väljad

Näidis 3



Tüüp A3K. Autode ja haagiste üldkasutatav registreerimismärk vähendatud mõõtmetega. Kirjatüüp 4

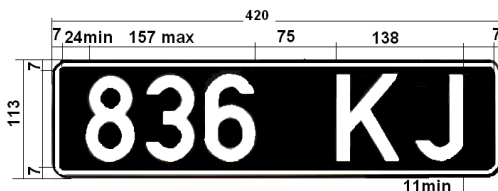


Autode ja haagiste vähendatud mõõtmetega üldkasutatava registreerimismärgi mõõdud ja väljad.

Näidis 4



Tüüp A4K. Auto haagise üldkasutatav registreerimismärk. Kirjatüüp 2

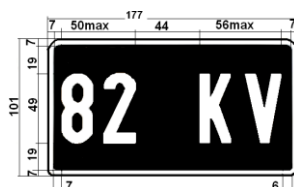


Auto haagise üldkasutatava registreerimismärgi mõõdud ja väljad

Näidis 5



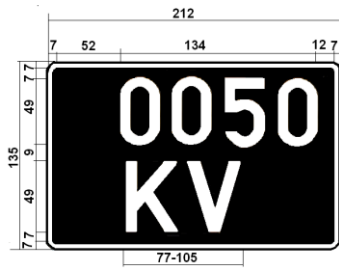
Tüüp B1K. Mootorratta, mopeedi, maastikusõiduki ja selle haagise registreerimismärk. Kirjatüüp 3



Mootorratta, mopeedi, maastikusõiduki ja selle haagise registreerimismärgi mõõdud ja väljad



Tüüp E1K. Traktori, liikurmasina ja selle haagise registreerimismärk. Kirjatüüp 1



Traktori, liikurmasina ja selle haagise registreerimismärgi mõõdud ja väljad