

Majandus- ja kommunikatsiooniministri
21.06.2011. a määrus nr 50
„Mootorsõidukijuhi eksamineerimise,
talle juhtimisõiguse andmise kord ja
juhiloa vormid ning nõuded eksamisõidukitele”
Lisa 3
(majandus- ja taristuministri
8.01.2020 määruse nr 1 sõnastuses)

SÕIDUEKSAMI ESIMESES JÄRGUS EKSAMINEERITAVALE ESITATAVAD NÕUDED JA TEMA TEGEVUSE HINDAMINE

1. Mootorratta- ja mopeedijuhi sõidueksami esimese järgu ülesanded ja hindamise üldnõuded

1.1. Sõidueksami esimeses järgus peab eksamineeritav oskama valitseda mootorratast või kahe rattalist mopeedi (edaspidi *mopeed*) väikesel kiirusel (edaspidi *sammukiirusel* (ca 5 km/h)) või harjutuse sisus näidatud kiirusega, asetada ja parkida mootorratast või mopeedi tugihargile või külghargile ja sellelt maha võtta ning sooritama ülesandes nõutud harjutused kirjeldatud viisil.

1.2. Mootorrattajuhi sõidueksami esimeses järgus kontrollitakse eksamineeritava oskust sooritada nii pidurdusharjutust kui ka manöövreid nii väiksemal kui ka suuremal kiirusel, mis võimaldavad hinnata eksamineeritava juhtimis- ja käiguvahetustehnikat, siduri käsitlemise oskust koos piduriga, esi- ja tagapiduri käsitlemise oskust, tasakaalu, asendit mootorrattal ning jalgade asendit jalatügedel ja vaatesuunda.

1.3. Mootorrattajuhi sõidueksami ülesanded koosnevad tabelis 1 sätestatud harjutustest. Harjutuste skeemid peavad vastama käesoleva lisa punktis 3 sätestatud nõuetele. Joonistel on toodud tähiskoonuste paiknemine.

1.4. Mopeedijuhi sõidueksami ülesanded koosnevad tabelis 1 sätestatud harjutustest, millest harjutused „Aeglussõit“, „Kaheksa sõitmine“ ja „Slaalomi sõitmine“ on kohustuslikud. Eksamineerija kontrollib lisaks kohustuslikele harjutustele veel ühte tabelis 1 sätestatud harjutust. Sõiduülesande harjutuste skeemid peavad vastama käesoleva lisa punktis 3 sätestatud nõuetele. Joonistel on toodud tähiskoonuste paiknemine.

Tabel 1. Mootorratta- ja mopeedijuhi sõidueksami esimese järgu ülesanded

Jrk nr	Harjutuse nimetus	Mopeed	Mootorratta kategooriad		
		AM	A1	A2	A
1.	Aeglussõit	+	+	+	+
2.	Slaalomi sõitmine	+	+	+	+

3.	Kaheksa sõitmine	+	+	+	+
4.	Pidurdamine ja etteantud kohas peatamine	Valikharjutus	+	+	+
5.	Hädapidurdamine	Valikharjutus	+	+	+
6.	Parkimiskohale lükkamine ja parkimiskohalt lahkumine	Valikharjutus	+	+	+
7.	Takistusest ümberpõikamine	Valikharjutus	+	+	+

1.5. Hindamisel arvestatava vea ilmnemisel on lubatud sõiduharjutuse üks korduskatse. Korduskatse ebaõnnestumisel loetakse sõidueksam mittesooritatuks. Sõidueksam loetakse mittesooritatuks ka juhul, kui eksamineeritav oma ebapiisava ettevalmistuse tõttu ei oska või ei ole võimeline harjutust kirjeldatud viisil sooritama või viivitab põhjendamatult kaua harjutuse sooritamiselega.

1.6. Sõidueksam loetakse mittesooritatuks, kui eksamineeritav tekitab harjutuse sooritamisel liiklusohutliku olukorra, ohustab inimest, sõidukit, kukub või sõidab vastu tähiskoonust.

1.7. Neljarattalise AM-kategooria mootorsõiduki sõidueksami ülesanne koosneb kahest tabelis 2 sätestatud B-kategooria harjutusest. Harjutus „Parkimine manöövriga“ on kohustuslik. Ühe harjutuse valib eksamineerija tabelis 2 sätestatud B-kategooria harjutuste hulgast. Sõidueksami ülesanded viiakse läbi eksamiks kohandatud, muuks liikluseks suletud platsil, kus hinnatakse eksamineeritava erimanöövrite sooritamise oskust. Sõiduülesande harjutuste skeemid, ülesehitus ja hindamine peavad vastama käesoleva lisa punktis 3 ja 4 sätestatud nõuetele. Joonistel on toodud tähiskoonuste paiknemine.

2. Autojuhi sõidueksami esimese järgu ülesanded ja hindamise üldnõuded

2.1. Sõidueksami esimeses järgus peab eksamineeritav oskama väikesel kiirusel valitseda autot või autorongi ja sooritada sõiduülesandes nõutud harjutused kirjeldatud viisil.

2.2. Sõidueksami ülesanne koosneb tabelis 2 sätestatud harjutustest. Harjutused valitakse käesolevas punktis sätestatud nõuete kohaselt.

2.3. B-kategooria ja vastava alamkategooria sõidueksami ülesanne koosneb kolmest tabelis 2 sätestatud harjutusest. Harjutused „Parkimine manöövriga“ ja „Piiratud alal tagasipööramine“ on kohustuslikud. Ühe harjutuse valib eksamineerija tabelis 2 sätestatud B-kategooria harjutuste hulgast. BE-kategooria autorongi sõidueksami ülesanne koosneb kahest tabelis 2 sätestatud harjutusest: „Tagurdamine boksi pöördega“ ja „Ohutu parkimine veose pealelaadimiseks“. B-kategooria üle 3500 kg kuni 4250 kg täismassiga autorongi sõidueksami ülesanne koosneb kahest tabelis 2 sätestatud harjutusest: „Tagurdamine pöördega vasakule või paremale“ ja „Tagurdamine otsesuunas (võib kurvi mööda)“.

2.4. C-, D-kategooria ja C1-, D1-alamkategooria auto sõidueksami ülesanne koosneb kahest tabelis 2 sätestatud harjutusest. Kohustuslikud harjutused on „Tagurdamine boksi pöördega“

ning C-kategooria ja C1-alamkategooria sõidueksamil „Ohutu parkimine veose pealelaadimiseks“, D-kategooria ja D1-alamkategooria sõidueksamil „Bussi parkimine“.

2.5. CE- ja C1E-kategooria autorongi sõidueksami ülesanne koosneb kahest tabelis 2 sätestatud harjutusest. Kohustuslikud harjutused on „Tagurdamine boksi pöördega“ ning „Ohutu parkimine veose pealelaadimiseks“.

2.6. DE- ja D1E-kategooria autorongi sõidueksami ülesanne koosneb tabelis 2 sätestatud harjutustest „Tagurdamine boksi pöördega“. Sõidueksami teise järgu käigus kontrollitakse ka eksamineeritava praktilist oskust bussiga peatumisel ühissõidukipeatusesse sõitjate ohutuks peale- või mahaminekuks.

Tabel 2. Autojuhi sõidueksami esimese järgu ülesanded

Jrk nr	Harjutuse nimetus	Auto ja autorongi kategooria				
		B*, B1*, BE, B autorong kuni 4250 kg*	C, C1	D, D1	C1E, D1E	CE, DE
1.	Piiratud alal tagasipööramine	B, B1	-	-	-	-
2.	Tagurdamine otsesuunas (võib kurvi mööda)	+	-	-	-	-
3.	Tagurdamine boksi pöördega	BE	+	+	+	+
4.	Parkimine manöövriga	B, B1	-	-	-	-
5.	Parkimine rööpselt	B, B1	-	-	-	-
6.	Ohutu parkimine veose pealelaadimiseks	BE	+	-	C1E	CE
7.	Tagurdamine pöördega vasakule või paremale	B autorong kuni 4250 kg	-	-	-	-
8.	Bussi parkimine	-	-	+	D1E	DE

Märkus: * Kontrollitakse sõidueksami teises järgus liikluseks avatud teel.

2.7. B-kategooria üle 3500 kg kuni 4250 kg täismassiga autorongi, BE-, CE-, C1E-, DE-, D1Ekategooria autorongi sõidueksami käigus kontrollitakse ka eksamineeritava praktilisi oskusi autorongi koostamisel ja lahutamisel. Harjutuse sooritamisel peab veduki parkima haagise kõrvale.

2.8. Harjutuste skeemid peavad vastama käesoleva lisa punktis 4 sätestatud nõuetele. Joonistel on toodud tähiskoonuste paiknemine.

2.9. Sõidueksam loetakse mittesooritatuks, kui eksamineeritav tekitab mis tahes harjutuse sooritamise käigus liiklusohtrliku olukorra, ohustab inimest või sõidukit, sõidab vastu tähiskoonust või väljub koonustega tähistatud või joonitud ala piiridest. Sõidueksam loetakse mittesooritatuks ka juhul, kui eksamineeritav oma tegevuse käigus teeb hindamisel arvestatava vea, ebapiisava ettevalmistuse tõttu ei oska või ei ole võimeline harjutust kirjeldatud viisil sooritama või ei soorita harjutusi selleks ettenähtud aja jooksul.

2.10. Juhul kui sõidueksami esimese järgu ülesanded (erimanöövrid) toimuvad sõidueksami teises järgus, siis harjutuse hindamisel lähtub eksamineerija määruse lisades 3 ja 4 sätestatust (sõidueksami hindamine). Harjutuste sooritamise sisu ja põhimõtted peavad vastama määruse lisas 3 sätestatud harjutuste sisule. Sõidueksam loetakse mittesooritatuks juhul, kui eksamineeritav oma tegevuse käigus teeb hindamisel arvestatava vea või ei soorita harjutusi selleks ettenähtud aja jooksul.

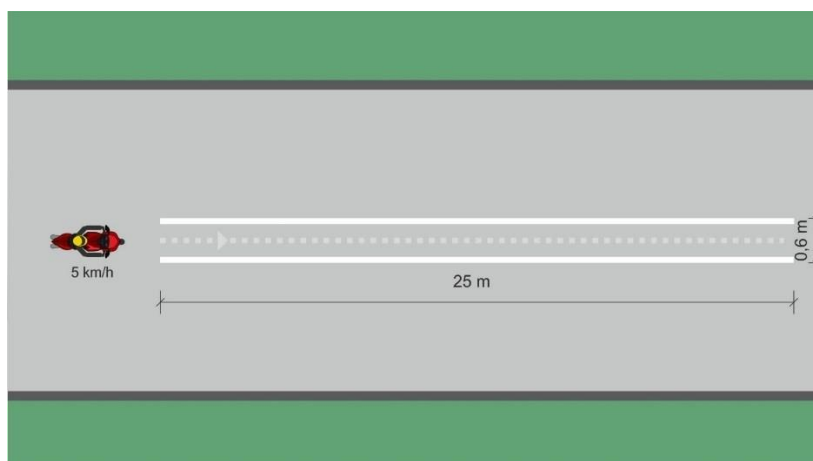
2.11. Sõidueksami esimeses järgus nõutavate harjutuste tegemiseks on kuni 10 minutit. Autorongi koostamiseks ja lahutamiseks antakse täiendavalt aega kuni 10 minutit.

3. Mopeedi- ja mootorrattajuhi sõidueksami esimese järgu harjutuste skeemid, selgitus ja hindamine

Esimese järgu harjutused sooritatakse püsi- ehk kõvakattega platsil. Kõik sõiduharjutused tuleb sooritada mopeedil või mootorrattal istudes.

3.1. Aeglussõit

Joonis 1



3.1.1. Harjutuse sisu

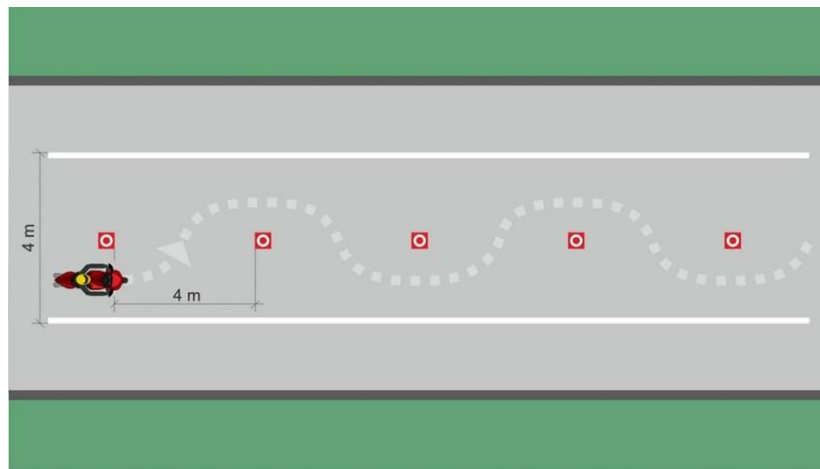
Sõita tuleb sammukiirusega vähemalt 25 m. Sõidu ajal tuleb mopeedi- või mootorrattajuhil tasakaalu säilitada ning mitte kalduda silmanähtavalt (üle 0,3 m paremale või vasakule) kõrvale ette antud sõidusuunast. Harjutuse algus on paigalt stardist ca kaks meetrit enne maha joonitud harjutuse koridori.

3.1.2. Hindamisel arvestatavad vead:

- 3.1.2.1. ebaõige käigu kasutamine sõidu alustamisel;
- 3.1.2.2. silmanähtav sammukiiruse ületamine;
- 3.1.2.3. silmanähtav kõrvalekaldumine otsesuunast paremale või vasakule;
- 3.1.2.4. mopeedi- või mootorratta veeremine vaba hooga;
- 3.1.2.5. soorituse ajal jala tõstmine jalatugedelt (jalaraualt), väljasirutamine, maha toetamine või muu selline tegevus.

3.2. Slaalomi sõitmine

Joonis 2



3.2.1. Harjutuse sisu

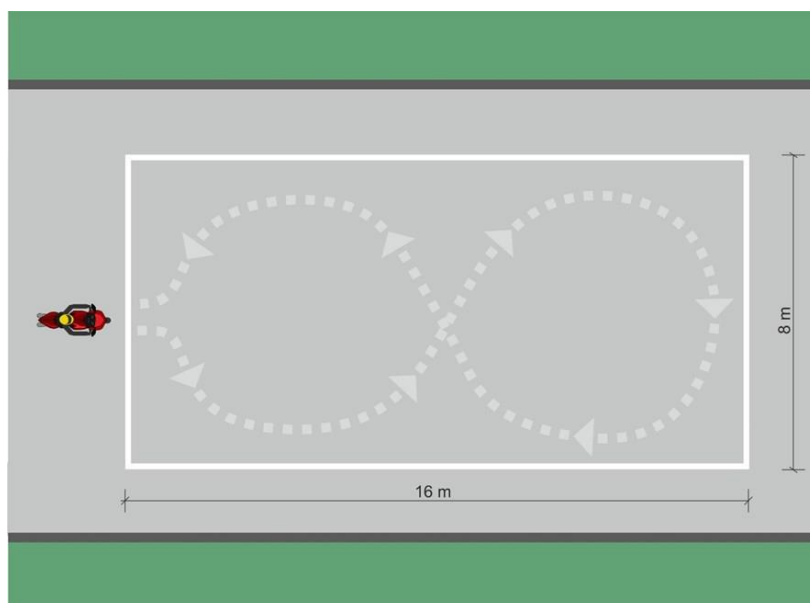
Läbida tuleb slaalomirada, möödudes järjestikustest kujunditest kord ühelt, kord teiselt poolt ning hoides tasakaalu nii juhtimise kui ka mootorratta või mopeedi kallutamisega (vähemalt viis joonisel 4 sätestatud vahedega paigutatud koonust või piiret).

3.2.2. Hindamisel arvestatavad vead:

- 3.2.2.1. koonuse vahele jätmine;
- 3.2.2.2. soorituse ajal jala tõstmine jalatugedelt (jalaraualt), väljasirutamine, maha toetamine või muu selline tegevus;
- 3.2.2.3. raja piiridest väljasõitmine;
- 3.2.2.4. ebaõige käigu kasutamine.

3.3. Kaheksa sõitmine

Joonis 3



3.3.1. Harjutuse sisu

Sõita tuleb nii, et säiliks tasakaal. Kaheksa-kujund tuleb läbida kaks korda.

3.3.2. Hindamisel arvestatavad vead:

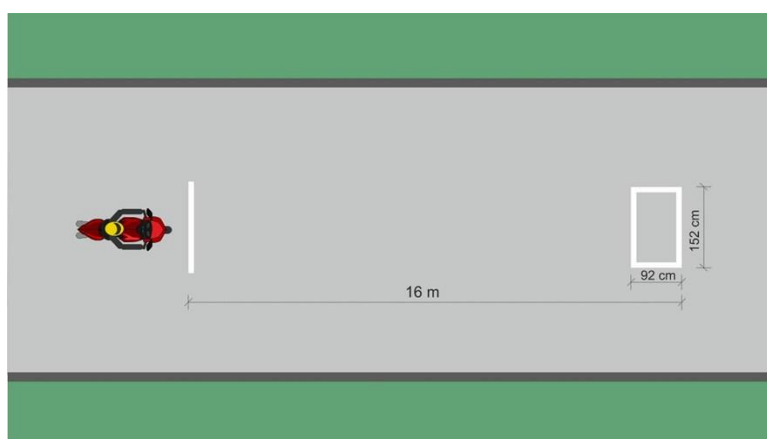
3.3.2.1. ettenähtud piiridest väljasõitmine;

3.3.2.2. soorituse ajal jala tõstmine jalatugedelt (jalaraualt), väljasirutamine, maha toetamine või muu selline tegevus;

3.3.2.3. ebaõige käigu kasutamine.

3.4. Pidurdamine ja etteantud kohas peatamine

Joonis 4



3.4.1. Harjutuse sisu

Kiirendada mootorratast kiiruseni vähemalt 50 km/h või mopeedi kiiruseni vähemalt 40 km/h ja kasutades esi- ja tagaratta pidurit (mopeedi puhul võib kasutada ainult ühte pidurit), peatada mootorratas või mopeed etteantud kohas (esirattaga joonitud kasti sees) sõidujoonest oluliselt kõrvale kaldumata. Pidurdamist võib alustada joone ületamisel esirattaga.

3.4.2. Hindamisel arvestatavad vead:

3.4.2.1. mootorratta või mopeedi kiirus enne pidurdamise algust on ettenähtust tunduvalt väiksem;

3.4.2.2. märgatav kõrvalekaldumine pidurdamisel sõidujoonest (üle 0,3 m paremale või vasakule);

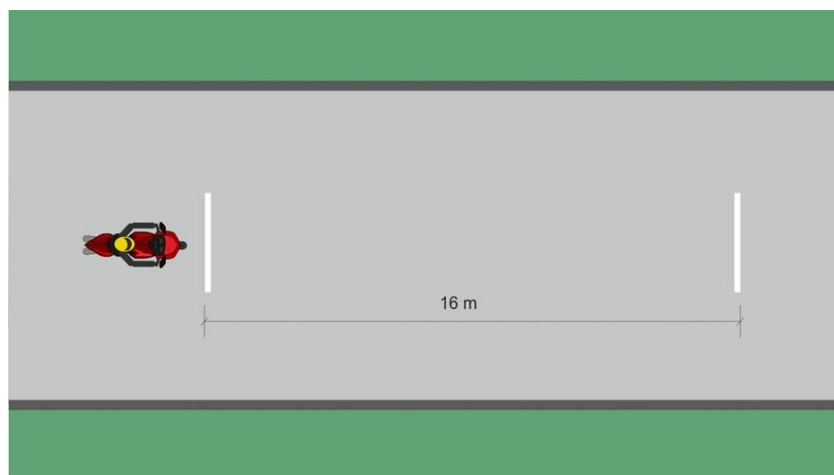
3.4.2.3. mootorratta või mopeedi peatumine esirattaga väljaspool joonitud kasti (esirehvi kontaktpind);

3.4.2.4. ainult ühe piduri kasutamine (v.a mopeed);

3.4.2.5. pidurdamise alustamine enne ettenähtud kohta.

3.5. Hädapidurdamine

Joonis 5



3.5.1. Harjutuse sisu

Kiirendada mootorratast kiiruseni vähemalt 50 km/h või mopeedi kiiruseni vähemalt 40 km/h ja kasutades esi- ja tagaratta pidurit, peatada mootorratas või mopeed hädapidurdusega enne stoppjoont sõidujoonest oluliselt kõrvale kaldumata. Pidurdamist võib alustada joone ületamisel esirattaga.

3.5.2. Hindamisel arvestatavad vead:

3.5.2.1. mootorratta või mopeedi kiirus enne pidurdamise algust on ettenähtust tunduvalt väiksem;

3.5.2.2. märgatav kõrvalekaldumine sõidujoonest (üle 0,3 m paremale või vasakule);

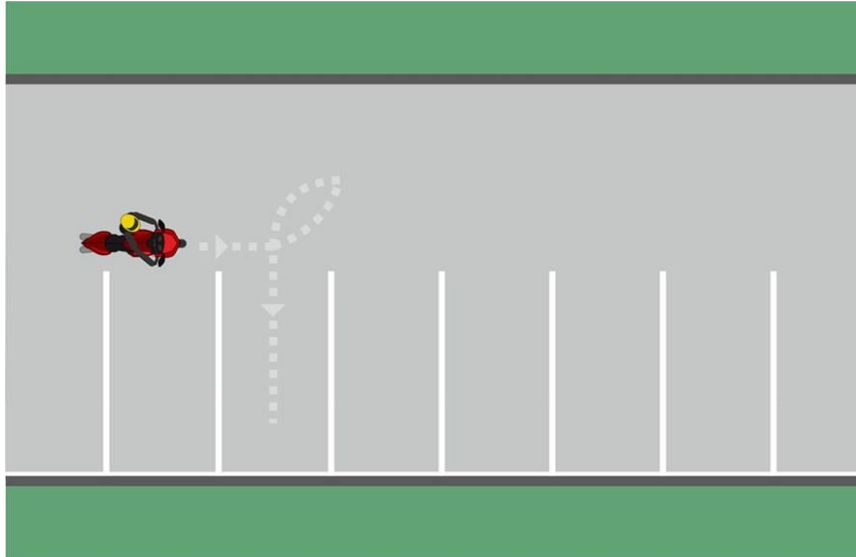
3.5.2.3. mootorratta või mopeedi peatumine stoppjoone taga (esirehvi kontaktpind);

3.5.2.4. ainult ühe piduri kasutamine;

3.5.2.5. pidurdamise alustamine enne ettenähtud kohta.

3.6. Parkimiskohale lükkamine ja parkimiskohalt lahkumine

Joonis 6



3.6.1. Harjutuse sisu

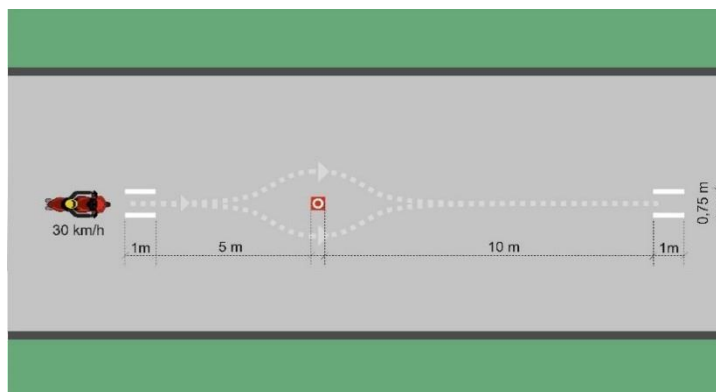
Harjutuse sooritamisel tuleb mootorrattast või mopeedi käekõrval lükates paigutada see tagurdades parkimiskohale ja asetada tugihargile või külghargile. Seejärel parkimiskohalt ära sõita.

3.6.2. Hindamisel arvestatavad vead:

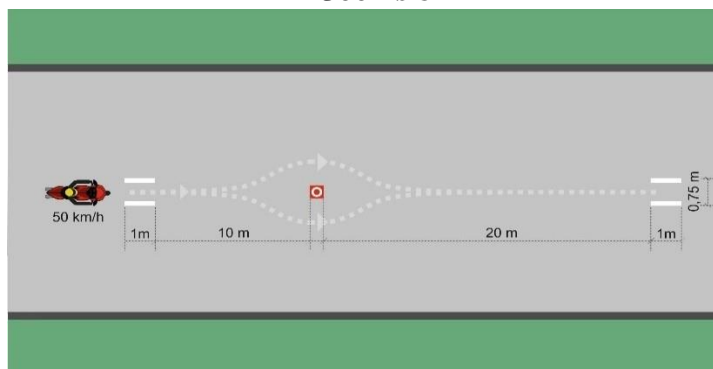
- 3.6.2.1. eksamineeritav ei ole suuteline mootorrattast või mopeedi käekõrval lükkama ja parkimiskohale manööverdama;
- 3.6.2.2. mootorrattas või mopeed ei ole nõuetekohaselt parkimiskohale pargitud;
- 3.6.2.3. eksamineeritav ei ole suuteline mootorrattast või mopeedi tugihargile või külghargile asetama.

3.7. Takistusest ümberpõikamine

Joonis 7



Joonis 8



3.7.1. Harjutuse sisu

Harjutuse sooritamiseks tuleb mootorrattajuhil sooritada kaks manöövrit. Juhil tuleb takistusest ümber põigata ja aeglustamata taastada endine sõidujoon. Esimene manööver sooritatakse teise või kolmanda käiguga kiirusel vähemalt 30 km/h, seejuures peab takistusest ümberpõige toimuma mitte varem kui 5 m jooksul enne takistust. Pärast ümberpõiget tuleb taastada endine sõidujoon mitte hiljem kui 10 m jooksul takistuse kohast. Teine manööver takistusest ümberpõikel sooritatakse kolmanda või kõrgema käiguga kiirusel vähemalt 50 km/h, seejuures peab takistusest ümberpõige toimuma mitte varem kui 10 m jooksul enne takistust. Pärast ümberpõiget tuleb taastada endine sõidujoon mitte hiljem kui 20 m jooksul takistuse kohast. Takistusest võib ümber põigata eksamineerija valikul vasakult või paremalt. Manöövri sooritamine võimaldab hinnata eksamineeritava oskust takistusest ohutult ümber põigata (erineval kiirusel). Mopeedijuhil tuleb sooritada ainult üks manööver kiirusel vähemalt 20 km/h, seejuures peab takistusest ümberpõige toimuma mitte varem kui 5 m jooksul enne takistust. Pärast ümberpõiget tuleb taastada endine sõidujoon mitte hiljem kui 10 m jooksul takistuse kohast.

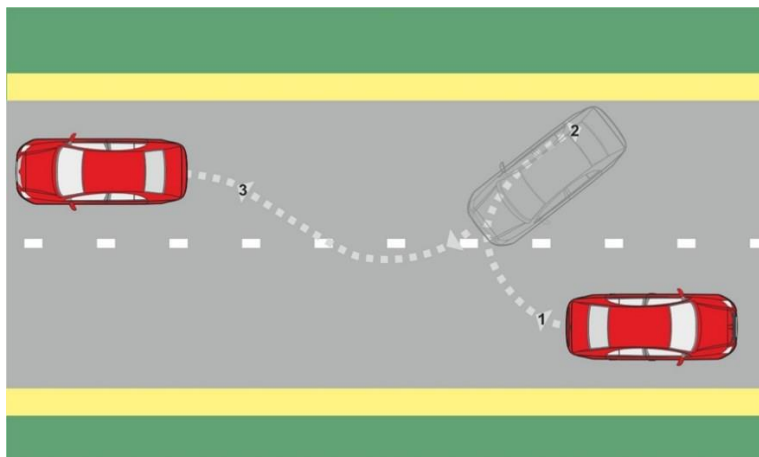
3.7.2. Hindamisel arvestatavad vead:

- 3.7.2.1. liiga väike kiirus ümberpõikel;
- 3.7.2.2. aeglustamine enne ümberpõiget;
- 3.7.2.3. pärast ümberpõiget ei pöörduta koheselt tagasi esialgsele sõidujoonele ega sõideta joonte vahelt läbi;
- 3.7.2.4. soorituse ajal jala tõstmine jalatugedelt (jalarauvalt), väljasirutamine, maha toetamine või muu selline tegevus;
- 3.7.2.5. ümberpõike alustamine enne ettenähtud kohta (tähistatud joontega).

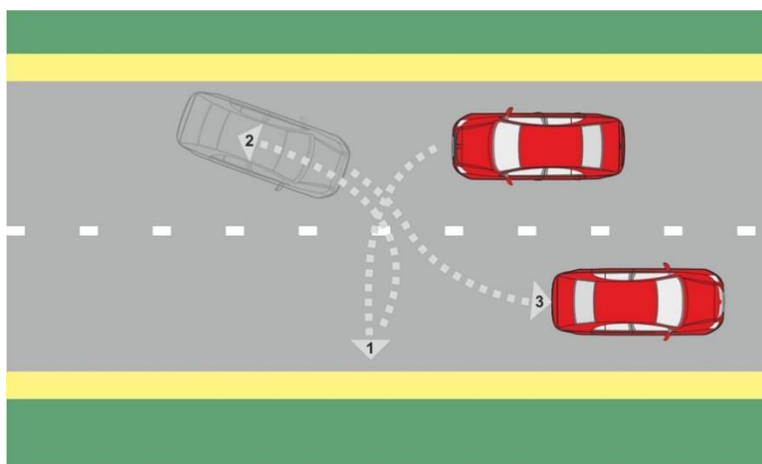
4. Autojuhi sõidueksami esimese järgu harjutuste skeemid, selgitus ja hindamine

4.1. Piiratud alal tagasipööramine

Joonis 9



Joonis 10



4.1.1. Harjutuse sisu

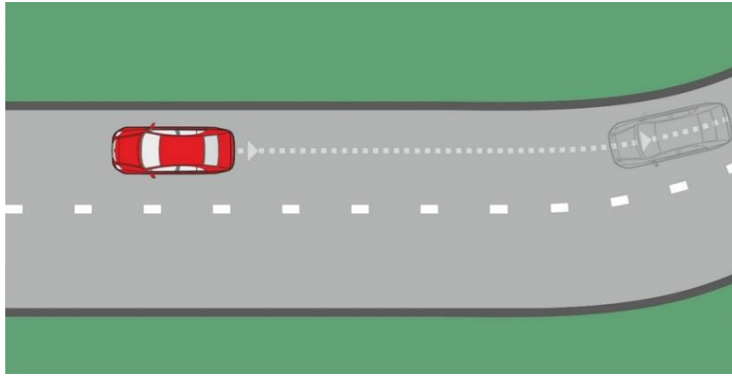
Auto tuleb piiratud alal tagasi pöörata ning jätkata sõitu esialgsele vastupidises suunas. Eksamineeritav valib iseseisvalt tagasipöördeks sobiva lahenduse eksamineerija poolt valitud kohas. Kasutada võib lisamanöövreid.

4.1.2. Hindamisel arvestatavad vead:

- 4.1.2.1. auto väljub ettenähtud ala või tee piiridest;
- 4.1.2.2. juht ei käitu ohutult.

4.2. Tagurdamine otsesuunas (võib kurvi mööda)

Joonis 11



4.2.1. Harjutuse sisu

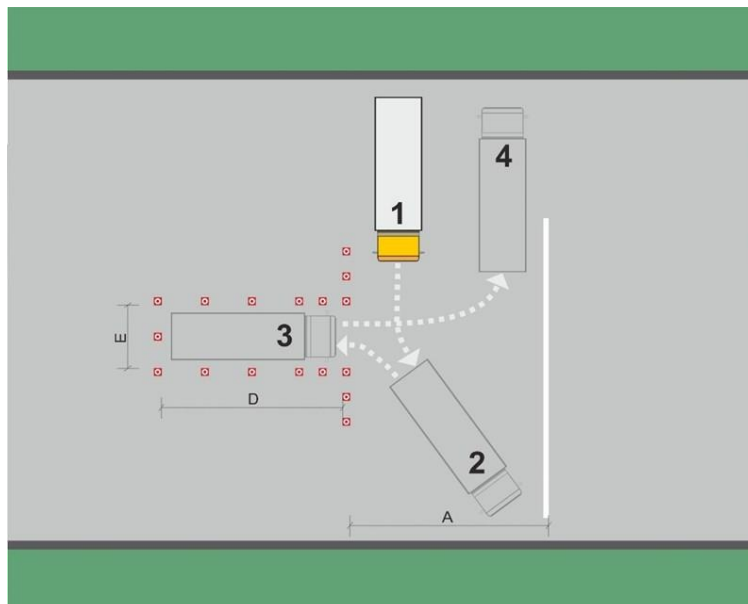
Tagurdada auto või autorongiga 20–30 m ja peatuda nii, et auto või autorongi pikitelg on paralleelne tee äärega. Kui tagurdatakse kurvi mööda, peab olema nähtavus küllaldane.

4.2.2. Hindamisel arvestatavad vead:

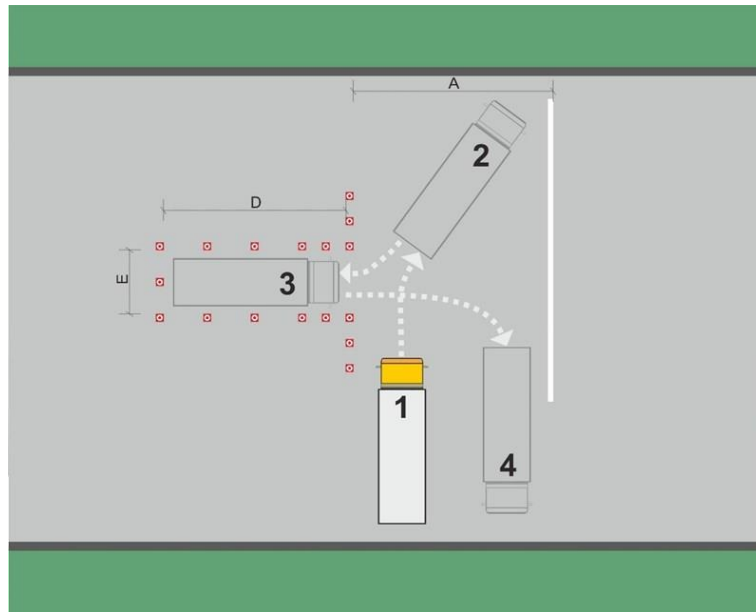
- 4.2.2.1. juht sõidab sõiduteelt välja;
- 4.2.2.2. juht sõidab vastassuunavööndisse;
- 4.2.2.3. juht ei käitu ohutult.

4.3. Tagurdamine boksi pöördega

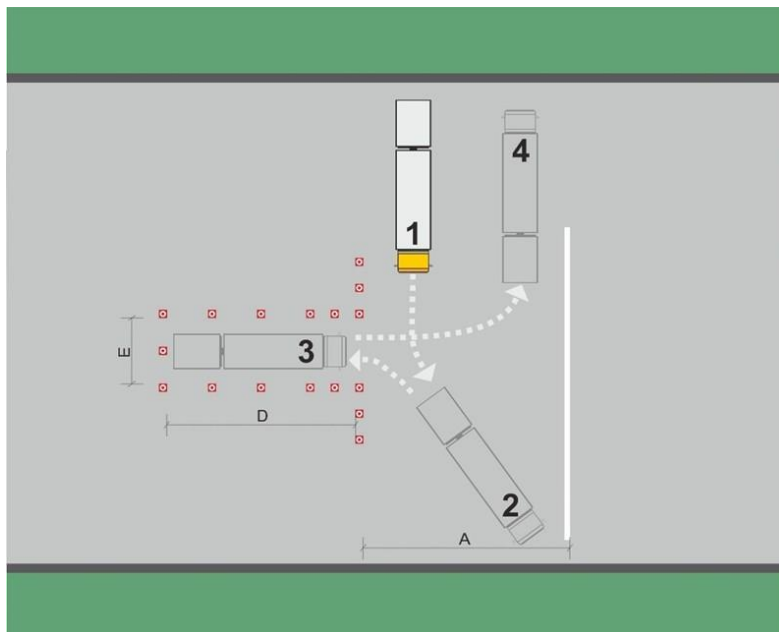
Joonis 12



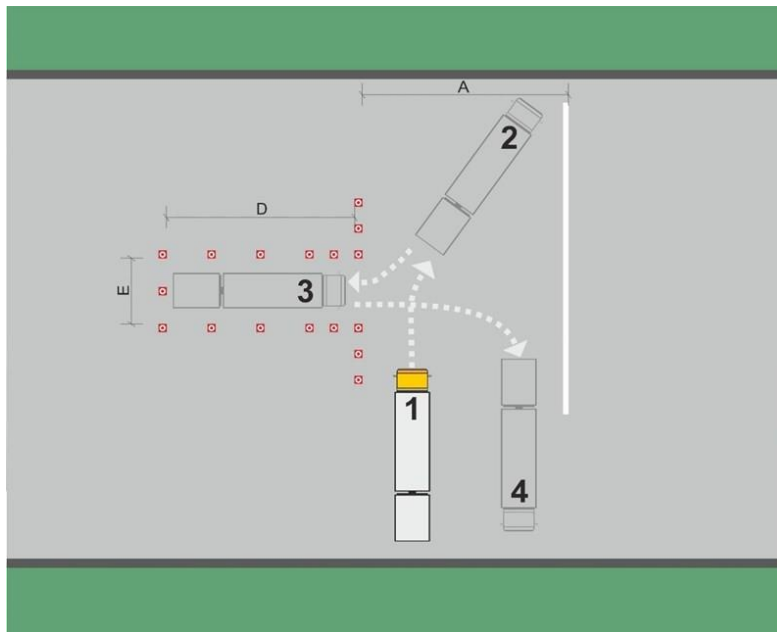
Joonis 13



Joonis 14



Joonis 15



4.3.1. Harjutuse sisu

Auto või autorong tuleb tagurdada boksi (paremalt või vasakult), seejärel boksis peatuda ning seejärel boksisist välja sõita. Ohutuse kaalutlustel võib auto või autorongi peatada ning käia kontrollimas manöövri ohutust. Boksi sõidu lähtepositsiooni määrab eksamineerija. Auto või autorongi gabariidiga joont või tähiskoonustega tähistatud ala ületada ei tohi ning auto või autorong peab enne väljasõitu olema täielikult boksis. Harjutuse lõpp on asendis number 4.

4.3.2. Hindamisel arvestatavad vead:

4.3.2.1. juht ei välju autost ohutult;

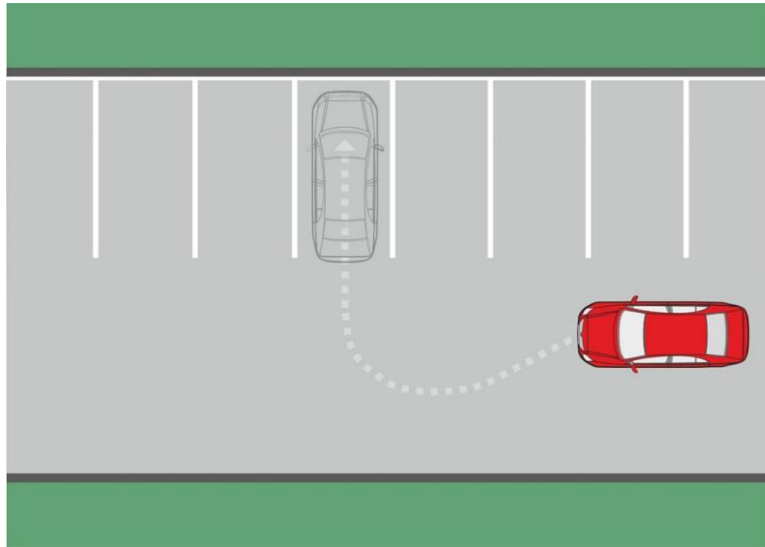
4.3.2.2. juht ei rakenda enne kabiinist väljumist abinõusid, mis väldiksid auto või autorong iseenesliku liikuma hakkamise;

4.3.2.3. juht sõidab vastu tähiskoonust, väljub koonustega tähistatud või joonitud ala piiridest;

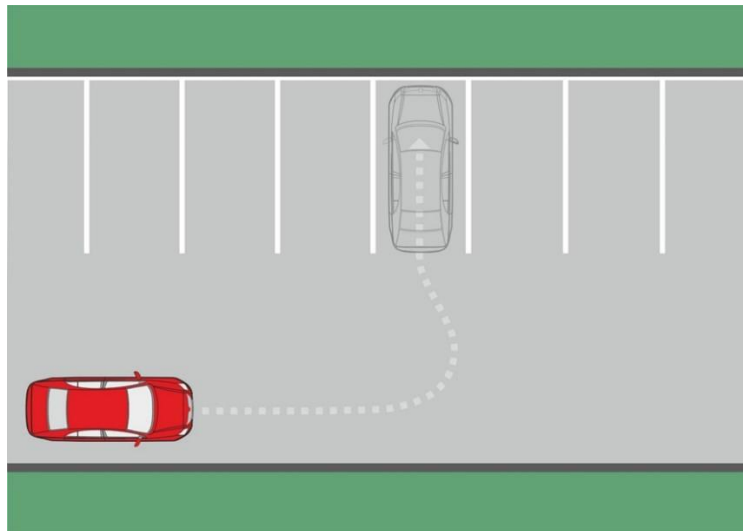
4.3.2.4. juht ei käitu ohutult.

4.4. Parkimine manöövriga

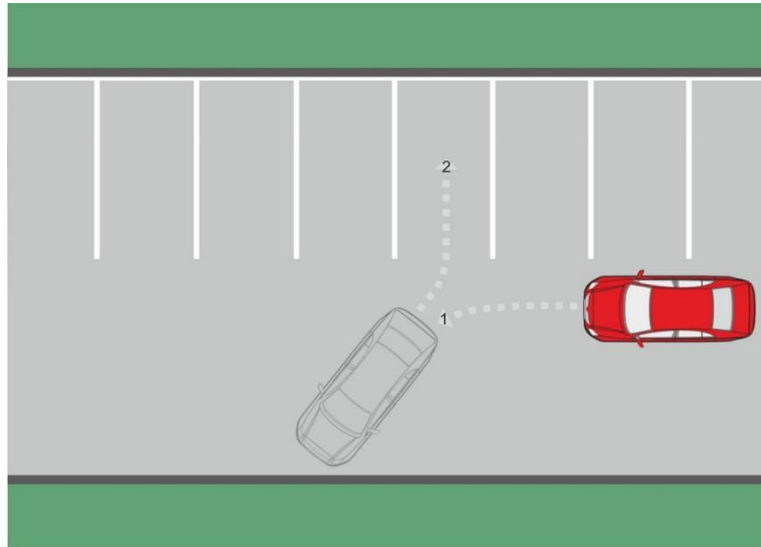
Joonis 16



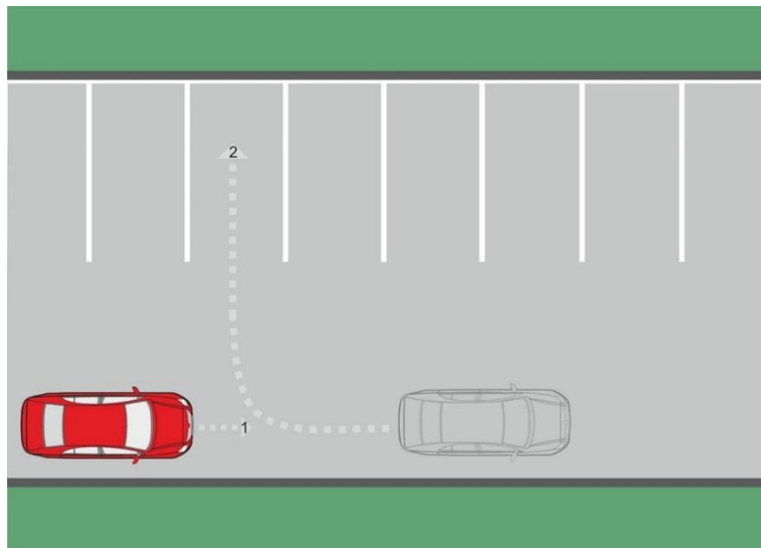
Joonis 17



Joonis 18



Joonis 19



4.4.1. Harjutuse sisu

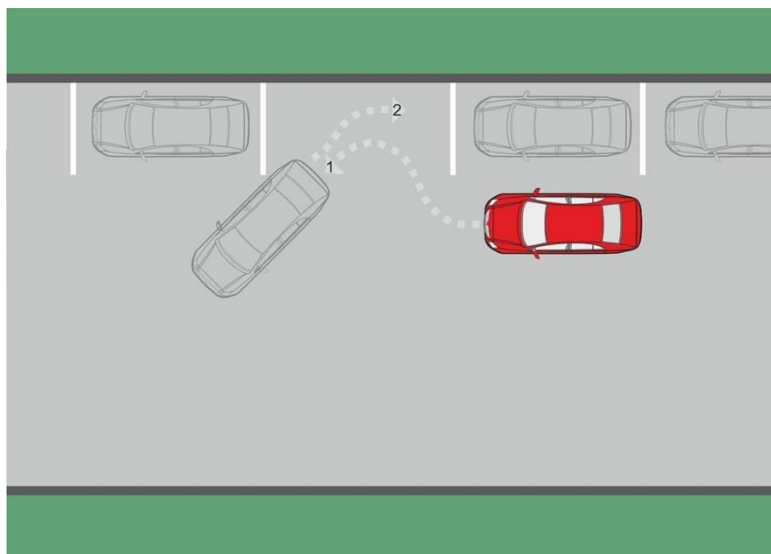
Auto parkimine pöördega vasakule või paremale parkimiskohale. Sõidu suuna võib määrata eksamineerija. Auto paiknemist võib korrigeerida selliselt, et on aru saada juhi kavatsus valitud parkimiskohta kasutada.

4.4.2. Hindamisel arvestatavad vead:

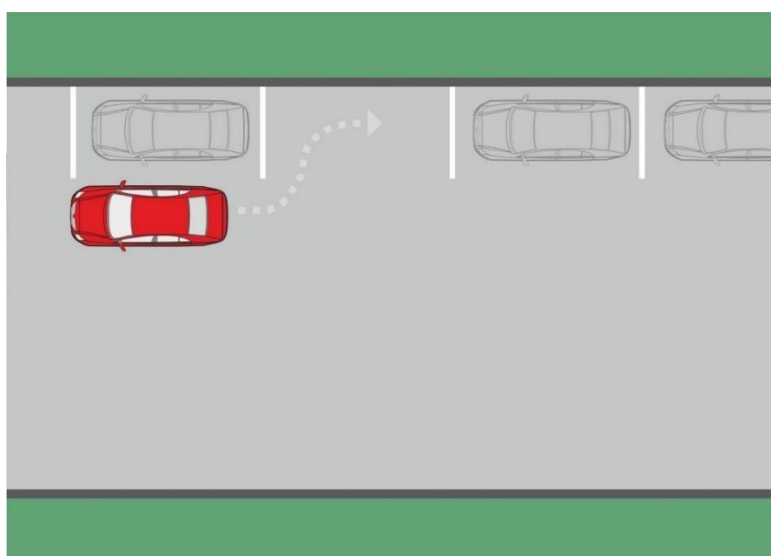
- 4.4.2.1. auto ei paikne manöövri lõppedes liiklusseadusest tulenevate nõuete kohaselt;
- 4.4.2.2. auto parkimine parkimiskohta tähistaval teekattemärgisel;
- 4.4.2.3. auto vale parkimine.

4.5. Parkimine rööpselt

Joonis 20



Joonis 21



4.5.1. Harjutuse sisu

Parkida auto rööpselt ja nõuetekohaselt ning seejärel sõita parkimiskohalt välja. Parkimiskoht võib olla tähistatud teekattemärgisega või olla tähistamata. Sõidu suuna võib määrata eksamineerija.

4.5.2. Hindamisel arvestatavad vead:

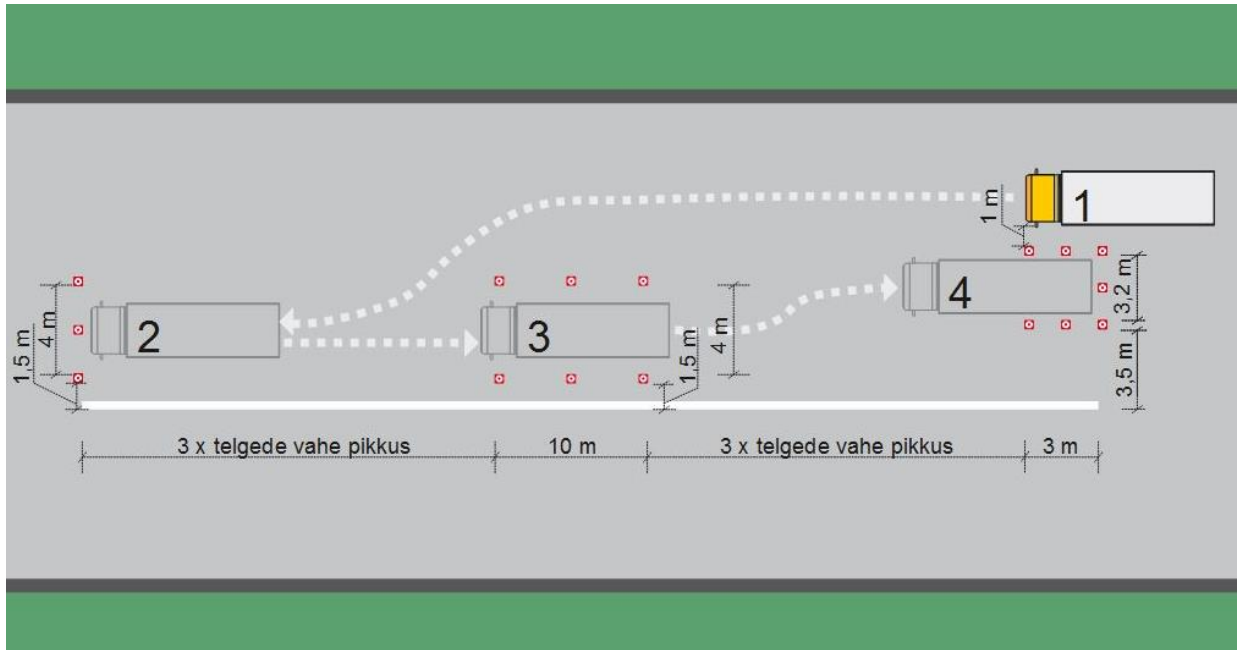
- 4.5.2.1. auto ei paikne manöövri lõppedes liiklusseadusest tulenevate nõuete kohaselt;
- 4.5.2.2. auto parkimine parkimiskohta tähistaval teekattemärgisel;
- 4.5.2.3. auto parkimine sõiduteed tähistavale äärel*;
- 4.5.2.4. auto vale parkimine (näiteks teise auto blokeerimine, autost ei ole võimalik väljuda).

* Sõiduteed tähistavaks ääreks on vastav teekattemärgis või sõidutee äärekivi.

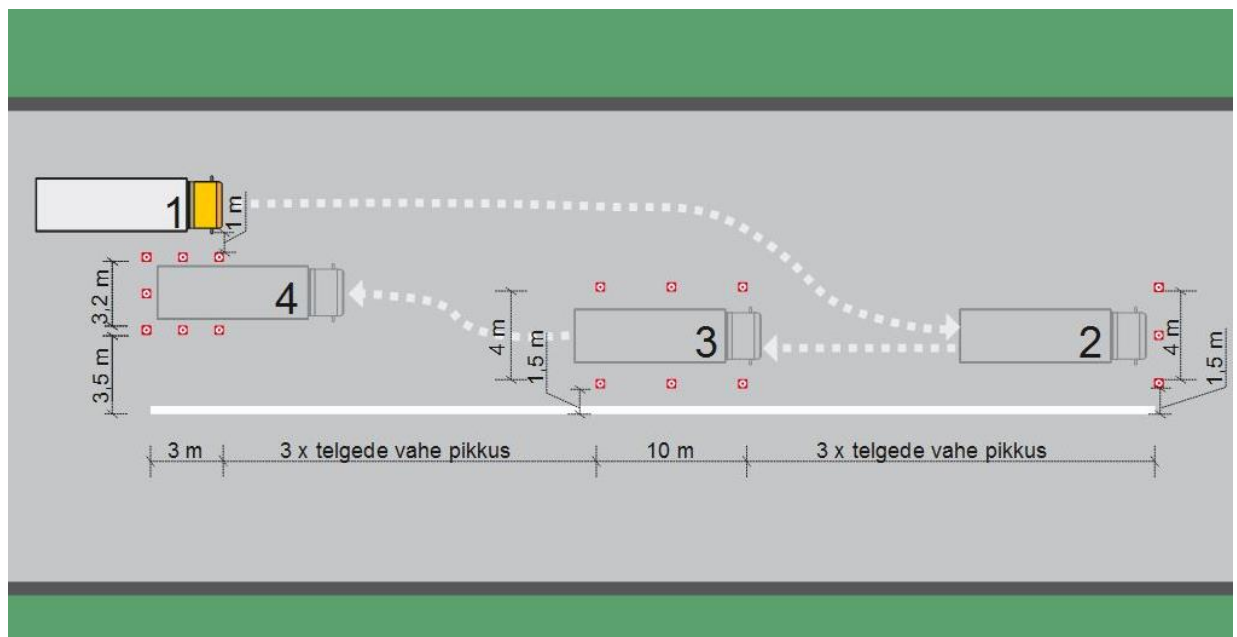
4.6. Ohutu parkimine veose pealeladimiseks

Harjutuses kasutatav laadimisplatvorm on vähemalt 1,5 m kõrgune, 2 m pikkune, 3,5 m laiune ja piisava massiga konstruktsioon (mitte kergem kui 80 kg). Kui laadimisplatvormil on rattad, tuleb need lukustada.

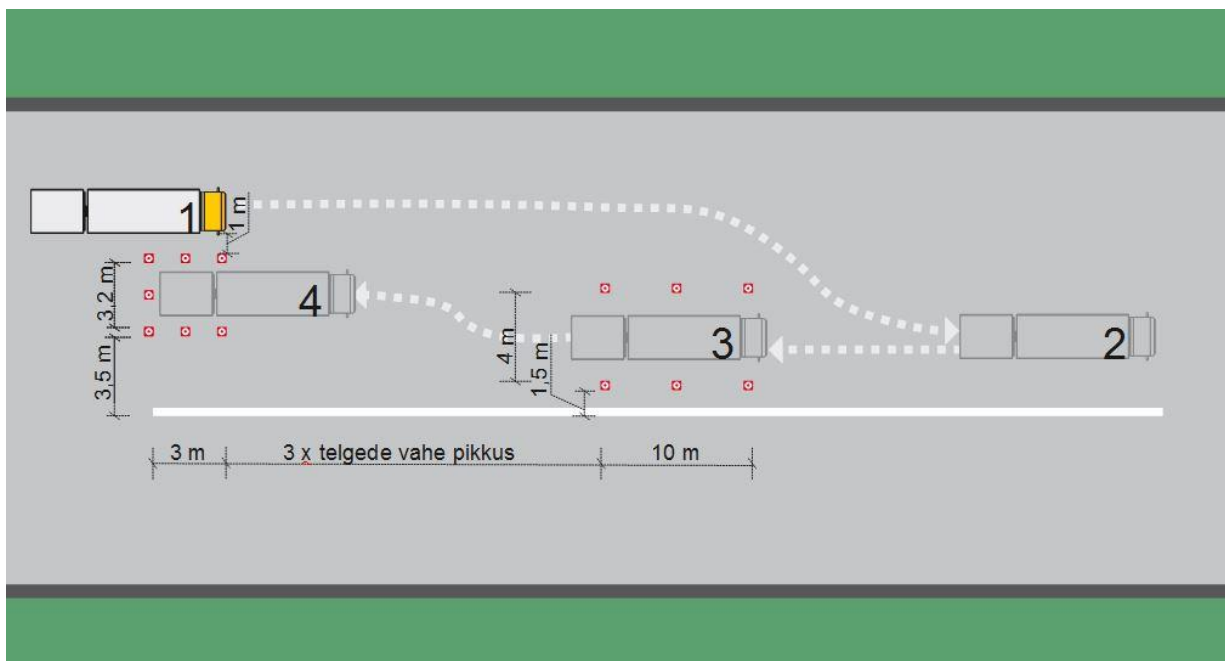
Joonis 22



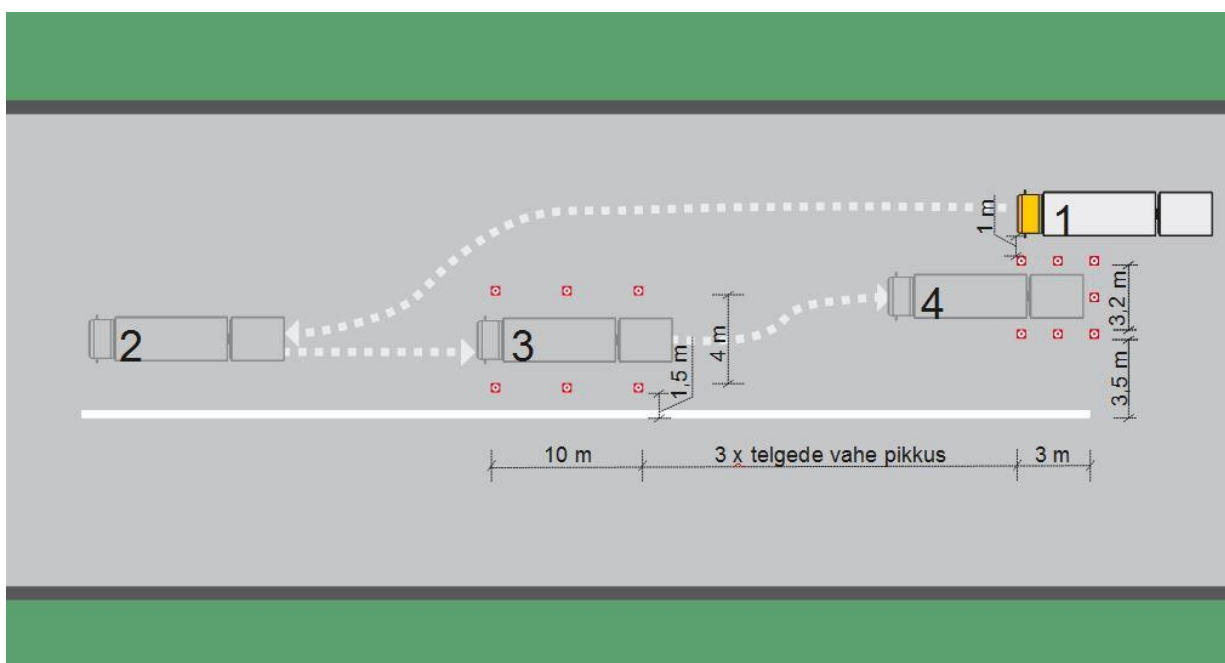
Joonis 23



Joonis 24



Joonis 25



4.6.1. Harjutuse sisu

Auto või autorong tuleb manööverdada etteantud aja jooksul positsiooni number 4 ning seejärel seal peatuda. Auto või autorong ei tohi olla positsioonis number 4 peatumisel laadimisplatvormist kaugemal kui 1 m. Sõidu suuna määrab eksamineerija. Ohutuse kaalutlustel võib auto või autorongi peatada ning käia kontrollimas manöövri ohutust. Auto või autorongi gabariitidega joont või tähiskoonustega tähistatud ala ületada ei tohi. Harjutuse lõpp on positsioonis number 4.

4.6.2. Hindamisel arvestatavad vead:

4.6.2.1. juht ei välju autost ohutult;

4.6.2.2. juht ei rakenda enne kabiinist väljumist abinõusid, mis väldiksid auto või autorongi iseenesliku liikuma hakkamise;

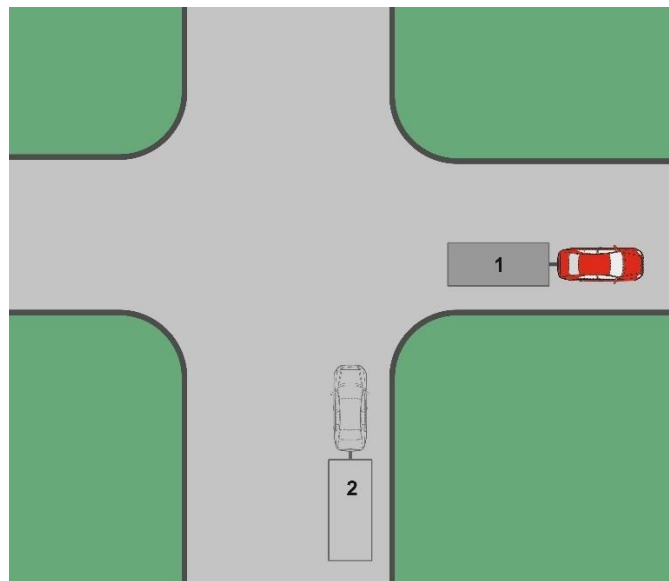
4.6.2.3. juht sõidab vastu tühikoonust, väljub koonustega tähistatud või joonitud ala piiridest;

4.6.2.4. vastu laadimisplatvormi sõitmisel nihutatakse seda üle 0,3 m;

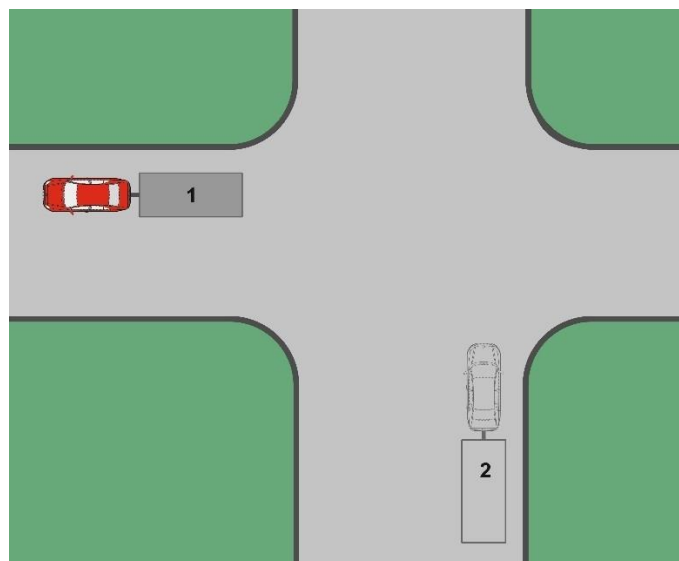
4.6.2.5. juht ei käitu ohutult.

4.7 Tagurdamine pöördega vasakule või paremale

Joonis 26



Joonis 27



4.7.1. Harjutuse sisu

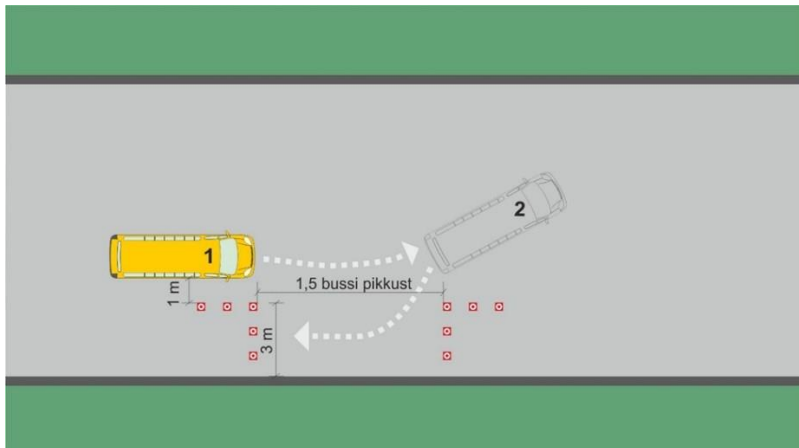
Autorongi tagurdamine pöördega vasakule või paremale ümber nurga. Sõidu suuna määrab eksamineerija.

4.7.2. Hindamisel arvestatavad vead:

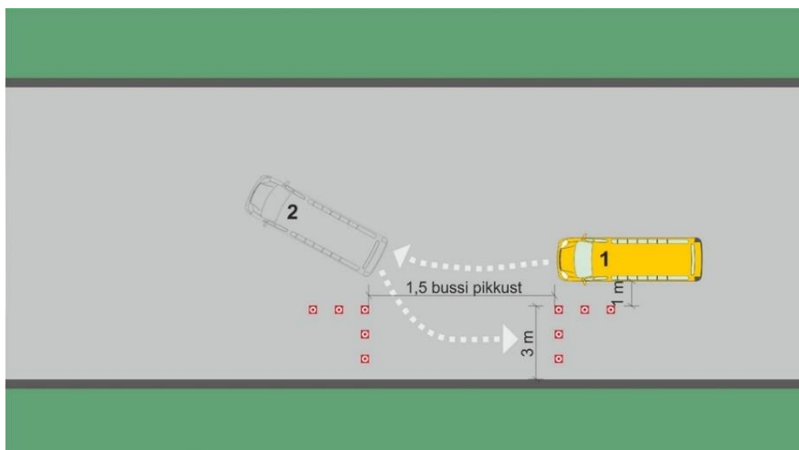
- 4.7.2.1. autorong väljub sõiduteed tähistava ala piiridest;
- 4.7.2.2. autorong ei paikne manöövri lõppedes õigel sõidurajal;
- 4.7.2.3. juht ei käitu ohutult.

4.8. Bussi parkimine

Joonis 28



Joonis 29



4.8.1. Harjutuse sisu

Tagurdada buss parkimiskohale, seejärel vajadusel edasi- ja tagasikäiku kasutades parkida buss nõuetekohaselt (buss ei tohi olla kaugemal kui 0,2 m sõiduteed tähistavast äärest*). Väljasõidul manööverdada ja seejärel sõita parkimiskohalt välja.

4.8.2. Hindamisel arvestatavad vead:

- 4.8.2.1. bussi pikitelg ei ole paralleelne sõiduteed tähistava äärega;
- 4.8.2.2. mittesujuv (hüplik) sõitmine;
- 4.8.2.3. bussi parkimine sõiduteed tähistavale äärel;

* Sõiduteed tähistavaks ääreks on vastav teekattemärgis või sõidutee äärekivi.

5. Autojuhi sõidueksami esimese järgu harjutuste sooritamisel kasutatavate kujundite mõõdud

Tabel 3. Tähiste mõõdud

Mõõtme tähis	Sõiduauto	Veoauto ja buss	Autorong
A	7 m	7 m ¹	autorongi pikkus
D	auto pikkus + 1 m	auto pikkus + 1 m	autorongi pikkus + 1 m
E	auto laius + 0,7 m	auto laius + 1 m	auto laius + 1 m

¹ Kui auto on üle 7 m pikk, siis $A = \text{auto pikkus} + 1 \text{ m}$.

5.1. Harjutuste tähistamisel kasutatakse tähiskoonuseid kõrgusega vähemalt 300 mm ja kaaluga vähemalt 500 g.

6. Auto, autorongi, mootorratta ja mopeedi ohutuse kontroll

Sõidueksami sooritamise eelduseks on eksamineeritava oskus viia iseseisvalt läbi eksamisõiduki ohutuse kontrolli liiklusohutuse printsiipidest lähtudes. Enne sõidueksami algust peab eksamineeritav näitama, et ta suudab valmistuda iseseisvalt ohutuks sõiduks ning et ta oskab kontrollida ja hinnata sõiduki tulede, velgede ja nende rehvide, pidurite, turvavarustuse või turvaseadmete, tuuleklaasi ja selle puhastussüsteemide, auto kütte- ja ventilatsiooniseadmete, tahavaatepeeglite ning isteasendi vastavust nõuetele. Eksamineerija küsib kaks ohutuskontrolli puuduvat küsimust, mille tulemusena eksamineeritav kontrollib küsitud elementi.