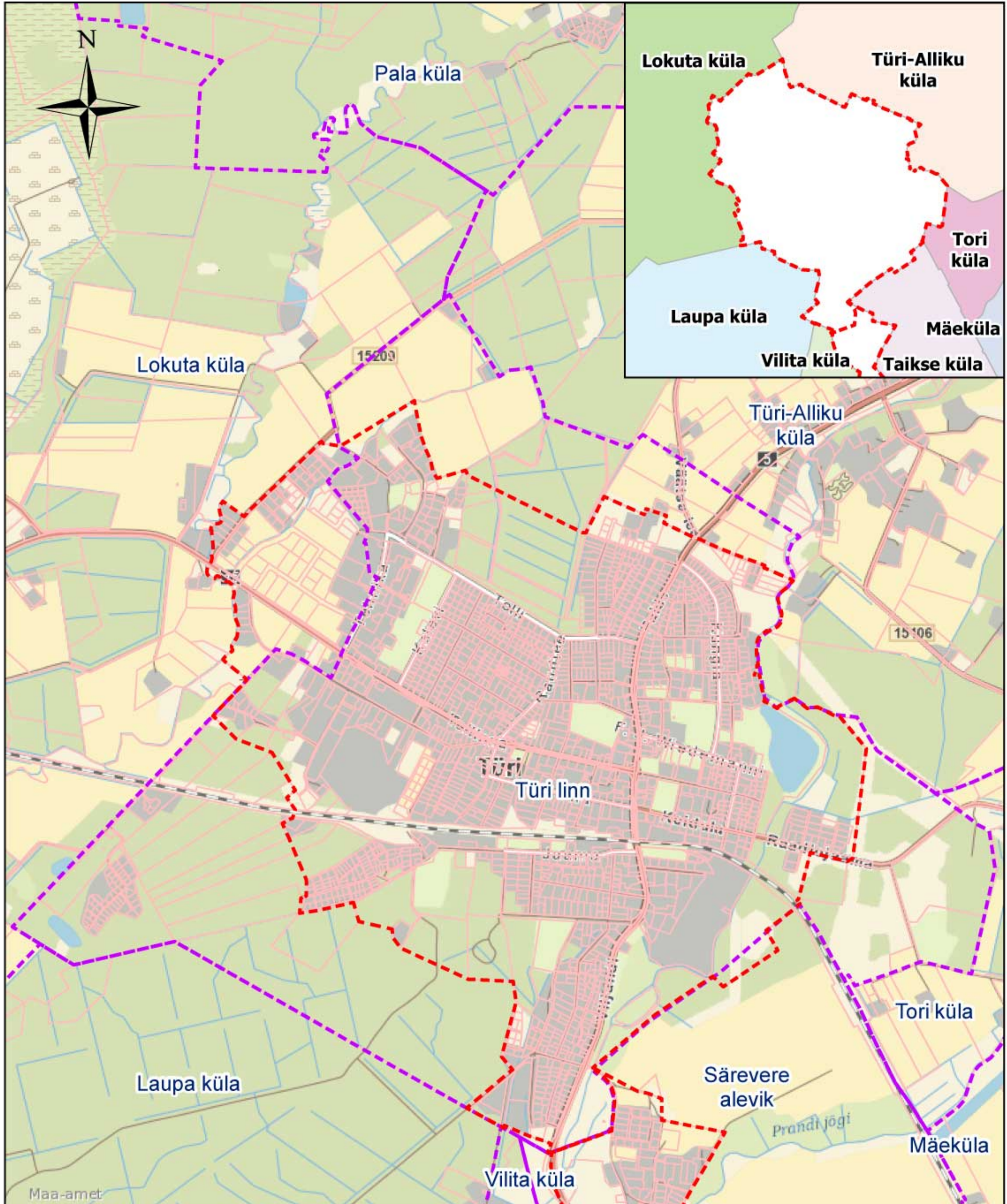





Türi linna lahkmejoone muutmise ettepanek

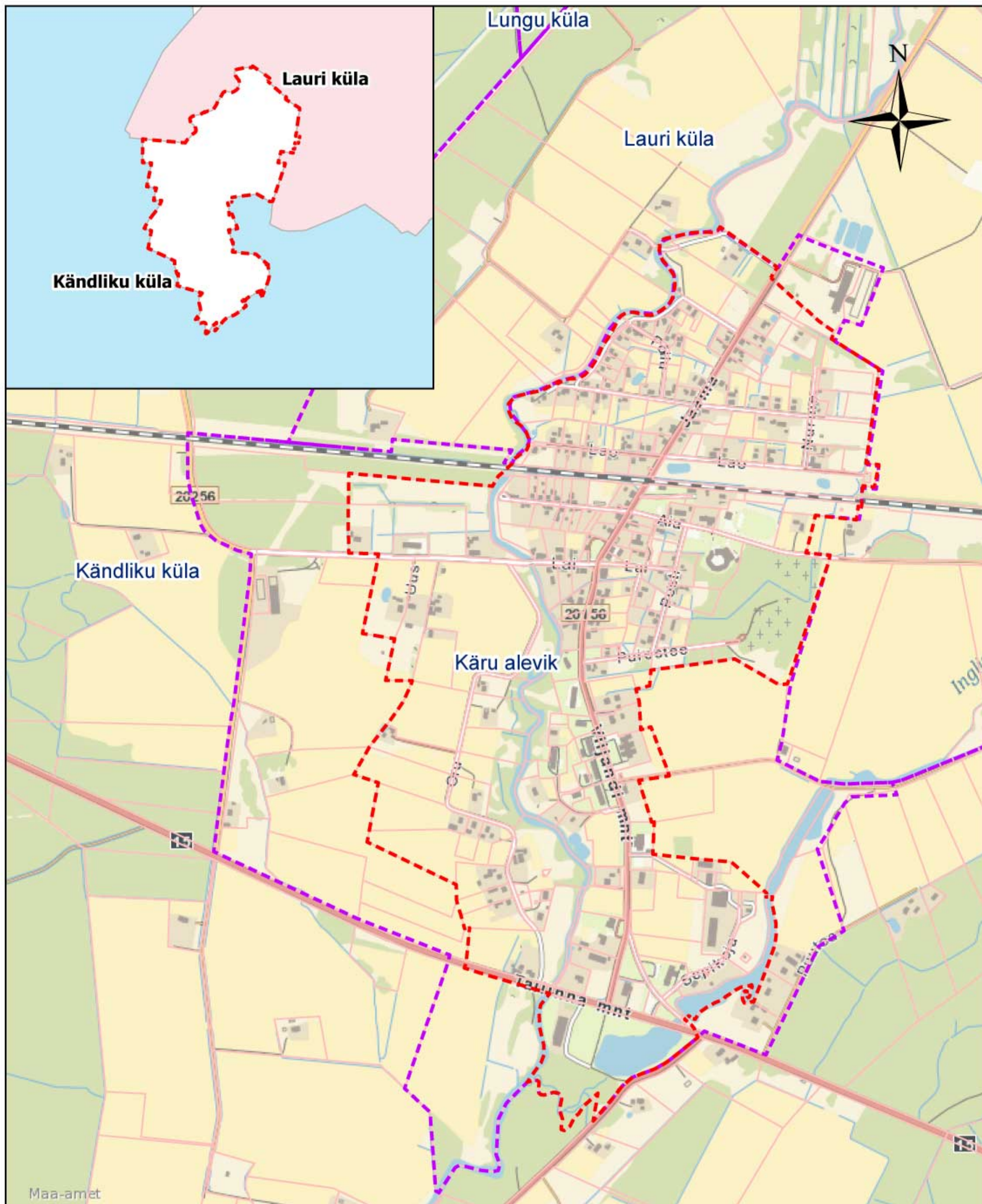


-  Taotletavad lahkmejooned
-  Senised lahkmejooned
-  Katastripiirid 10.01.2020

MÕÕTKAVA 1:25 000

Koostaja: Marje Pärn
Türi Vallavalitsuse avaliku ruumi spetsialist
(allkirjastatud digitaalselt)
Kasutatud Maa-ameti katastri (seisuga 10.01.2020),
asustusjaotuse ja aluskaardi kaardikihte
(allkirjastatud digitaalselt)
Türi Vallavolikogu esimees Andrus Eensoo

Käru aleviku lahkmejoone muutmise ettepanek

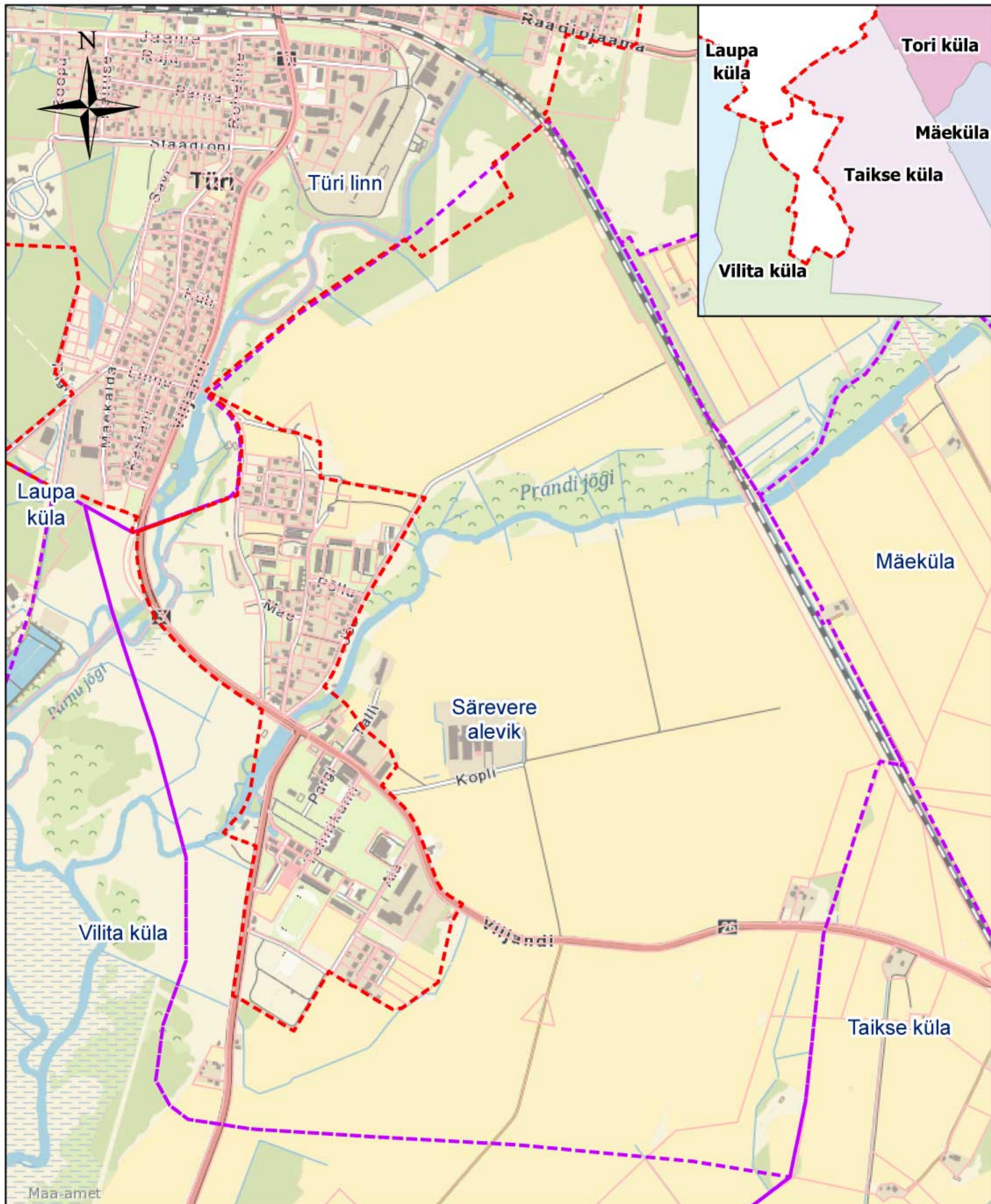


- Taotletavad lahkmejooned
- Senised lahkmejooned
- Katastripiirid 10.01.2020

MÕÕTKAVA 1:13 000

Koostaja: Marje Pärn
Türi Vallavalitsuse avaliku ruumi spetsialist
(allkirjastatud digitaalselt)
Kasutatud Maa-ameti katastri (seisuga 10.01.2020),
asustusjaotuse ja aluskaardi kaardikihte
(allkirjastatud digitaalselt)
Türi Vallavolikogu esimees Andrus Eensoo

Särevere aleviku lahkmejoone muutmise ettepanek

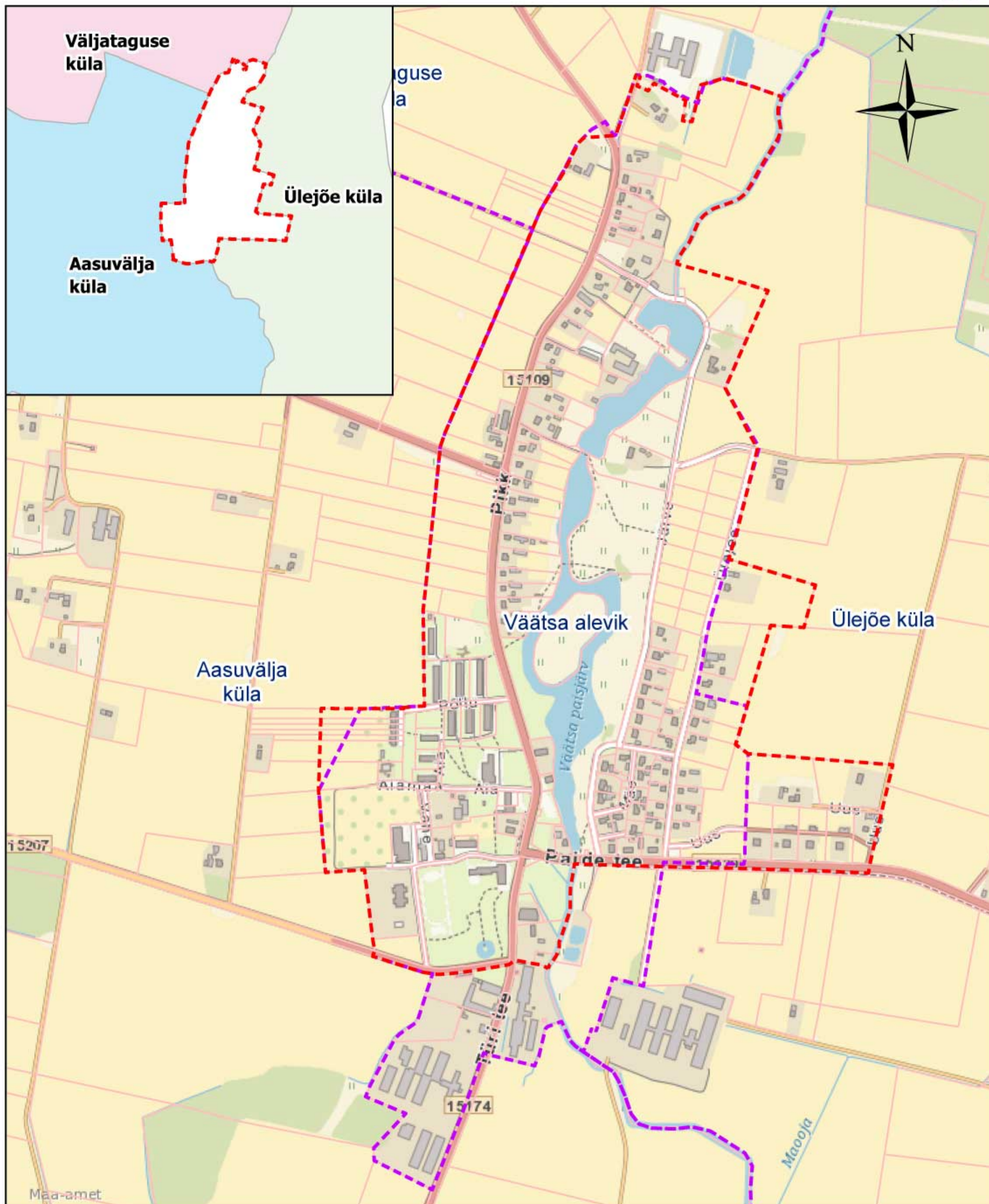


- Taotletavad lahkmejooned
- Senised lahkmejooned
- Katastripiirid 10.01.2020

MÕÕTKAVA 1:15 000

Koostaja: Marje Pärn
Türi Vallavalitsuse avaliku ruumi spetsialist
(allkirjastatud digitaalselt)
Kasutatud Maa-ameti katastri (seisuga 10.01.2020),
asustusjaotuse ja aluskaardi kaardikihte
(allkirjastatud digitaalselt)
Türi Vallavolikogu esimees Andrus Eensoo

Väätsa aleviku lahkmejoone muutmise ettepanek



- Taotletavad lahkmejooned
- Senised lahkmejooned
- Katastripiirid 10.01.2020

MÕÕTKAVA 1:10 000

Koostaja: Marje Pärn
Türi Vallavalitsuse avaliku ruumi spetsialist
(allkirjastatud digitaalselt)
Kasutatud Maa-ameti katastri (seisuga 10.01.2020),
asustusjaotuse ja aluskaardi kaardikihte
(allkirjastatud digitaalselt)
Türi Vallavolikogu esimees Andrus Eensoo