

### Riigikaitseobjekti kiirreageerimise kaardi andmete loetelu ja vorm

Kiirreageerimise kaardil koostatakse riigikaitseobjekti korruse tasapinnaline plaan hoone operatiivkaardi või evakuatsiooni ja tulekahju korral tegutsemise skeemi põhjal.

Riigikaitseobjekti kiirreageerimise kaardile kantakse järgmised andmed:

- a) kõikide ruumide otstarve (näiteks kabinet, saal, nõupidamisruum, tehnoruum, abiruum jne);
- b) ruumide tegelikud mõõtmed;
- c) üldistatud andmed tehnovõrkude kohta (elektrivarustus, ventilatsioon, küttesüsteemid, sh hoonesse sissetulev kaabeldus);
- d) seinte paksus ning ehituslik teave (kasutatud materjal, sh uste ja akende kohta);
- e) ruumides kasutatavad telefoninumbrid (üldnumbrid) ja arvutivõrgud;
- f) teave lisaohutude kohta, näiteks ohtlike ainete kogused ja ohuala suurus;
- g) teave kaitsmist vajavate väärtuslike esemete ja seadmete kohta (vähemalt selle asukoht hoones);
- h) evakueeritavate kogunemispunkti asukoht;
- i) määratud kontaktisik, kelle kaudu saab teavet ruumis töötavate ametnike kohta, ning riigikaitseobjekti volitatud esindaja andmed.

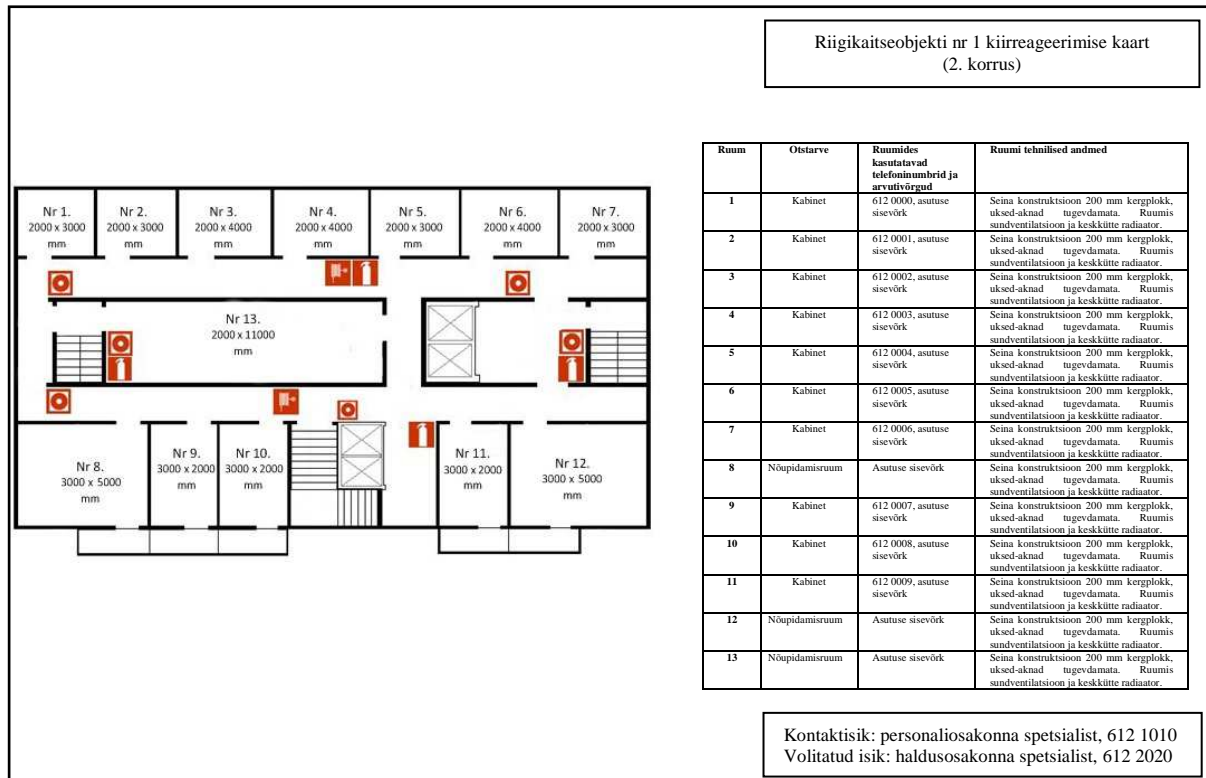
Lisaks ruumide tasapinnalisele paigutusele koostatakse üldistatud joonisenähtena objekti läbilõige, millele märgitakse ruumide kõrgus (sh lagede ja ripplagede kõrgus põrandast ja kaugus laest) ning ehituslik teave.

Kiirreageerimise kaardi vorm

JOONIS	Kiirreageerimise kaardi pealkiri
	Ruumide andmed (otstarve, ruumides kasutatavad telefoninumbrid, muud andmed ruumide kohta, mida ei ole võimalik joonisele kanda) või muud andmed, mis on vajalikud joonise mõistmiseks.
	Kontaktisiku ja volitatud isiku andmed

## Kiirreagerimise kaardi näidis

## Tasapinnaline joonis



## Läbilõike joonis

