

Vormiriietuse värvus ja värvikujundus

1. Tavavormi värvus

1.1. Tavavormi põhivärvused on vastavalt Pantone 2003. aasta tekstiili värvikaardile (PANTONE FASHION + HOME paberformaad) järgmised:

- 1.1.1. maavägi, oliivroheline (19-0622 TPX, Military Olive);
- 1.1.2. Kaitseväe orkester, tumesinine (19-4010 TPX, Total Eclipse);
- 1.1.3. merevägi, must (19-4205 TPX, Phantom);
- 1.1.4. õhuvägi, sinakashall (19-4220 TPX, Dark Slate);

1.2. Tavavormi juures täiendavalt kasutatavad värvid on vastavalt Pantone 2003. aasta tekstiili värvikaardile (PANTONE FASHION + HOME paberformaad):

- 1.2.1. kuldne värvus 3034 (Gold 34);
- 1.2.2. oranž (16-1459 TPX, Mandarin Orange);
- 1.2.3. valge (11-0601 TPX, Bright White);
- 1.2.4. must (19-4205 TPX, Phantom).

1.3. Tavavormi vormisärgi värvused on:

- 1.3.1. hallikas (15-1305 TPX, Feather Gray);
- 1.3.2. valge (11-0601 TPX, Bright White);
- 1.3.3. helesinine (15-4005 TPX, Dream Blue).

1.4. Tavavormi lipsu ja ristlipsu värvused on:

- 1.4.1. oliivroheline (19-0622 TPX, Military Olive);
- 1.4.2. must (19-4205 TPX, Phantom).

1.5. Bareti värvused kasutajast lähtuvalt on:

- 1.5.1. must (19-4205 TPX, Phantom);
- 1.5.2. roheline (19-5513 TPX, Dark Green);
- 1.5.3. punane (18-1658 TPX, Pompeian Red);
- 1.5.4. valge (11-0601 TPX, Bright White).

2. Õhtuvormi värvus

2.1. Õhtuvormi põhivärvused vastavalt Pantone 2003. aasta tekstiili värvikaardile (PANTONE FASHION + HOME paberformaad) on:

- 2.1.1. must (19-4205 TPX, Phantom);
- 2.1.2. valge (11-0601 TPX, Bright White).

2.2. Õhtuvormil kasutatavad muud värvid on:

2.2.1. kollane, 2010. aasta tikkimisniitide värvikaardi järgi MADEIRA CLASSIC nr 429;

2.2.2. kuldsete ja hõbedaste tikkimisniitide ja kuldsete kardpaelte värvitoonid Madeira 2010. aasta tikkimisniitide värvikaardi järgi, MADEIRA SUPERTWIST nr 59.

3. Välivormi värvus

3.1. Tavavälivorm on neljavärvilise digitaalse mustriga, mille värvused on vastavalt Pantone 2003. aasta tekstiili värvikaardile (PANTONE FASHION + HOME paberformaad) järgmised (vt ka joonis 1):

3.1.1. roheline (18-0324 TPX, Callista Green);

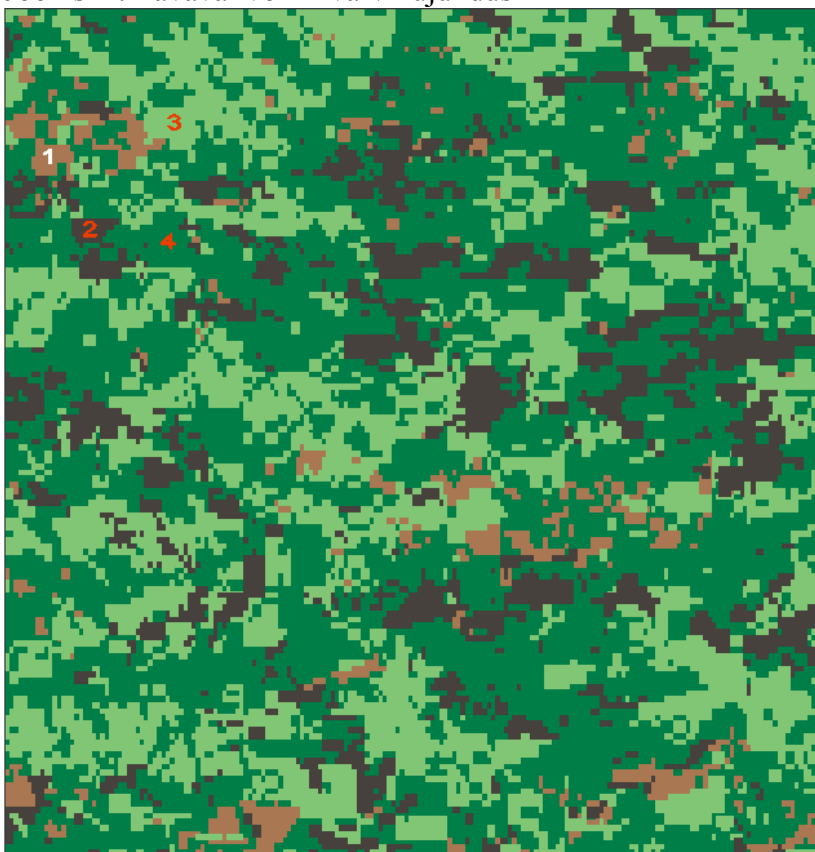
3.1.2. tumeroheline (19-0622 TPX, Military Olive);

3.1.3. pruun (18-1130 TPX, Aztec);

3.1.4. must (19-1111 TPX, Black Coffee).

3.2. Alapunktis 3.1.1. sätestatud värvus on tavavälivormi põhivärv, millele lisatakse punktides 3.1.2.-3.1.4. sätestatud värvid.

Joonis 1. Tavavälivormi värvikujundus



3.3. Kõrbevorm on kolmevärvilise digitaalse mustriga, mille värvused on vastavalt Pantone 2003. aasta tekstiili värvikaardile (PANTONE FASHION + HOME paberformaad) järgmised (vt ka joonis 2):

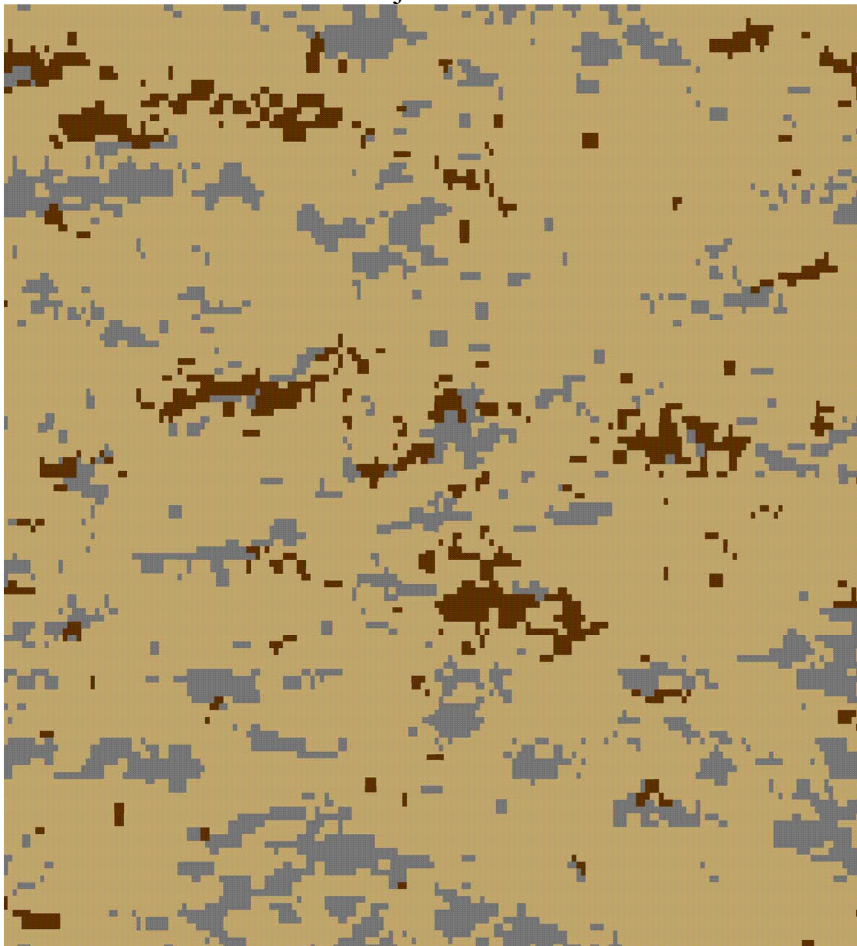
3.3.1. beež (15-1215 TPX, Sesame);

3.3.2. pruun (18-1130 TPX, Aztec);

3.3.3. hall (18-0601 TPX, Charcoal Gray).

3.4. Alapunktis 3.3.1. sätestatud värvus on kõrbevormi põhivärv, millele lisatakse punktides 3.3.2. ja 3.3.3. sätestatud värvid.

Joonis 2. Kõrbevormi värvikujundus



4. Laeva teenistusvormi värvus

4.1. Laeva teenistusvormi värvused on vastavalt Pantone 2003. aasta tekstiili värvikaardile (PANTONE FASHION + HOME paberformaad) järgmised:

- 4.1.1. laeva teenistusvorm on must (19-4205 TPX, Phantom);
- 4.1.2. laeva teenistusvormi särk on tumesinine (19-3928 TPX, Blue Indigo).

5. Madrusevormi värvus

5.1. Madrusevormi värvused on vastavalt Pantone 2003. aasta tekstiili värvikaardile (PANTONE FASHION + HOME paberformaad) järgmised:

- 5.1.1. madrusevorm on must (19-4205, Phantom);
- 5.1.2. madruse krae on sinine (19-4050 TPX, Nautical Blue).

6. Õhusõiduki meeskonna vormiriietuse värvus

6.1. Õhusõiduki meeskonna vormiriietuse värvused on vastavalt Pantone 2003. aasta tekstiili värvikaardile (PANTONE FASHION + HOME paberformaad) järgmised:

6.1.1. lennukombinesooni on rohekas-hall (18-0313 TPX, Deep Lichen Green) või liivabeež (15-1215 TPX, Sesame);

6.1.2. lendurijope on rohekas-hall (18-0313 TPX, Deep Lichen Green);

6.1.3. lenduri talvejope on must (19-4205 TPX, Phantom).