

Viljandi maakonna arengustrateegia 2035+.

Lisa 3. Statistiline ülevaade Viljandimaast.

Sisukord:

- Joonis 1. Viljandimaa piirid, 1922, 2018
- Joonis 2. Viljandi maakonna haldusjaotus aasta alguses, 2017, 2018
- Joonis 3. Viljandi maakonna rahvaarv aasta alguse seisuga, 1990-2040
- Joonis 4. Viljandi maakonna ja Eesti rahvaarvu suhteline muutus: tegelik ja prognoos, 1990–2040 (1990 = 100%)
- Joonis 5. Viljandi maakonna omavalitsusüksuste rahvaarvu suhteline muutus, 2012-2018 (2012 = 100%)
- Joonis 6. Rahvastiku paiknemine Viljandi maakonnas, 2000 ja 2017
- Joonis 7. Viljandi maakonna rahvastiku paiknemise muutus, 2000–2017
- Joonis 8. Päevarahvastik Viljandi maakonnas, 2016

- Joonis 9. Öö rahvastik Viljandi maakonnas, 2016
- Joonis 10. Öö- ja päevarahvastiku erinevus Viljandi maakonnas, 2016
- Joonis 11. Elussünnid 1990–2012 ja kuni aastaste laste arv 2014–2040 Viljandi maakonnas
- Joonis 12. Elussünnid Viljandi maakonnas, 1989–2017
- Joonis 13. Elussündide arv Viljandi maakonna omavalitsusüksustes, 1989–2017
- Joonis 14. Viljandi maakonna rändesaldo teiste maakondadega, 2017
- Joonis 15. Viljandi maakonna siserände saldo soo ja vanuserühma järgi, 2017
- Joonis 16. Viljandi maakonna ja Eesti rahvastiku soovanusstruktuur, 1. jaanuar 2014
- Joonis 17. Viljandi maakonna rahvastiku soovanusstruktuur, 1. jaanuar 2018
- Joonis 18. Mulgi valla rahvastiku soovanusstruktuur, 1. jaanuar 2018
- Joonis 19. Põhja-Sakala valla rahvastiku soovanusstruktuur, 1. jaanuar 2018
- Joonis 20. Viljandi linna rahvastiku soovanusstruktuur, 1. jaanuar 2018
- Joonis 21. Viljandi valla rahvastiku soovanusstruktuur, 1. jaanuar 2018
- Joonis 22. Ülalpeetavate määr Viljandi maakonnas, 1. jaanuar 2018
- Joonis 23. Demograafiline tööturusurve indeks (10–19-aastaste arv / 55–64-aastaste arvuga) Viljandi maakonnas, 1. jaanuar 2018
- Joonis 24. Naisi 100 mehe kohta Viljandi maakonnas vanusrühma järgi, 1. jaanuar 2018
- Joonis 25. Naisi 100 mehe kohta Mulgi vallas, 1. jaanuar 2018
- Joonis 26. Naisi 100 mehe kohta Põhja-Sakala vallas, 1. jaanuar 2018
- Joonis 27. Naisi 100 mehe kohta Viljandi linnas, 1. jaanuar 2018
- Joonis 28. Naisi 100 mehe kohta Viljandi vallas, 1. jaanuar 2018
- Joonis 29. Keskmise brutokuupalga suurus Eestis ja Viljandi maakonnas, 2000–2017
- Joonis 30. Keskmise brutokuupalk maakonna järgi, 2017
- Joonis 31. Palgatöötaja kuukeskmise brutotulu Viljandi maakonna omavalitsusüksustes, 2013–2017
- Joonis 32. Brutotulu saanud palgatöötajate kuukeskmise arv Viljandi maakonna omavalitsusüksustes, 2013–2017
- Joonis 33. Brutotulu saajate arv Viljandi maakonnas, 2013–2017
- Joonis 34. Kuukeskmise brutotulu Eestis ja Viljandi maakonnas soo ja vanuserühma järgi, 2017 (eurot)

Joonis 35. Kuukeskmise brutotulu Viljandi maakonna omavalitsusüksustes soo ja vanuserühma järgi, 2017

Joonis 36. Palgatöötaja kuukeskmise brutotulu Viljandi maakonna kantides, 2017

Joonis 37. Viljandi maakonna osatähtsus Eesti SKP-s, 1995–2016 (%)

Tabel 1. Viljandi maakonna ettevõtte töötajate arvu järgi*, 2004–2017

Joonis 38. Viljandi maakonna ettevõtte töötajate arvu järgi*, 2004–2017

Joonis 39. Kasumitaotluseta üksused Viljandi maakonnas, 2004–2017

Tabel 2. Põllumajandus põllumajanduslikes majapidamistes, 2004, 2008, 2012, 2017

Joonis 40. Kohaliku omavalitsuse eelarvete kulude osatähtsus tegevusala grupi järgi Viljandi maakonnas, 2013–2017

Joonis 41. Füüsilise isiku tulumaks elaniku kohta, Eestis ja Viljandi maakonnas, 2013–2017 (eurot)

Joonis 42. Füüsilise isiku tulumaksu osatähtsus kohaliku omavalitsuse eelarvete tuludes Eestis ja Viljandi maakonnas, %

Joonis 43. 15–64-aastaste tööhõivemäär Viljandi maakonnas ja Eestis, 1997–2017

Joonis 44. Viljandi maakonna 15–64-aastaste hõivatute arv ja osatähtsus Eestis, 1997–2017

Tabel 3. Viljandi maakonna koolivõrk, 2004, 2008, 2012–2017

Joonis 45. Tartu Ülikooli Viljandi Kultuuriakadeemia õpilased, 2005–2017

Joonis 46. Põhikooliõpilaste koolitee, 2016

Joonis 47. Viljandi maakonna põhikoolide õpilaste elukoha keskmine kaugus koolist, 2016 (km)

Joonis 48. Gümnaasiumiõpilaste koolitee Viljandi maakonnas, 2016

Tabel 4. Tervishoiutöötajad ja – asutused Viljandi maakonnas, 2004, 2008, 2012, 2016

Joonis 49. Rahvatantsu harrastajad Viljandi maakonnas, 2008–2017

Joonis 50. Ühistranspordi kättesaadavus Viljandi maakonnas, 2017

Joonis 51. Majutatud Viljandi maakonnas, 2004–2017

Joonis 52. Majutatud siseturistid, 2017

Joonis 53. Majutatud välituristid, 2017

Joonis 54. Majutatute ja ööbimiste arv Lõuna-Eestis, 2016

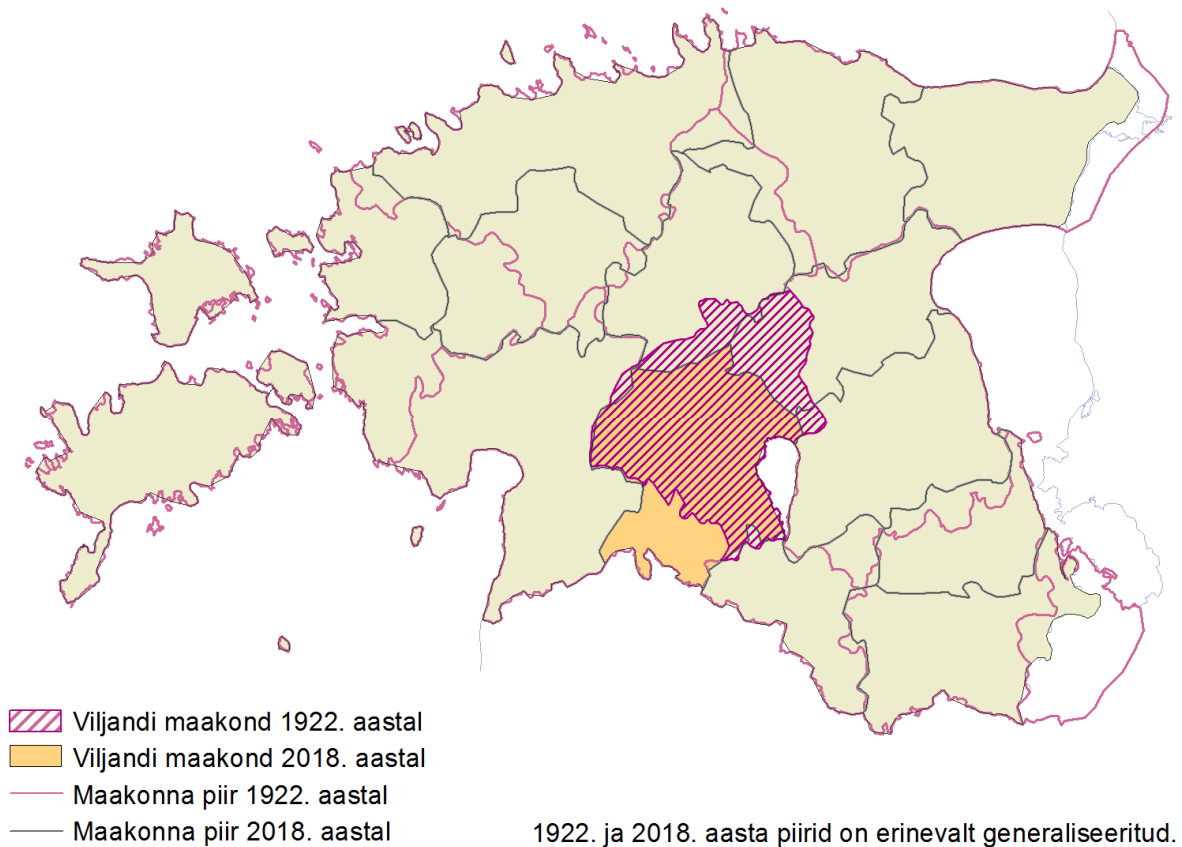
Tabel 5. Majutatute ööbimised, 2017

Tabel 6. Kuritegevus Viljandi maakonnas, 2006, 2010, 2013, 2016

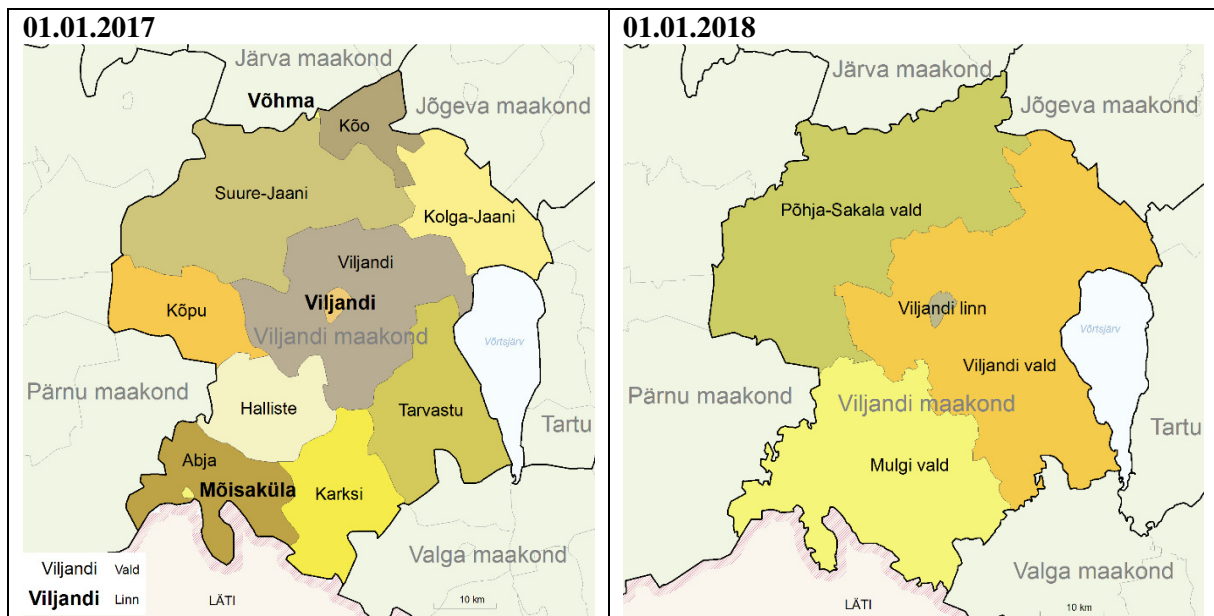
Joonis 55. Viljandi maakonna ja Eesti arengunäitajate muutus, 2012–2018

Tabel 7. Viljandi maakond Eestis

Joonis 1. Viljandimaa piirid, 1922, 2018

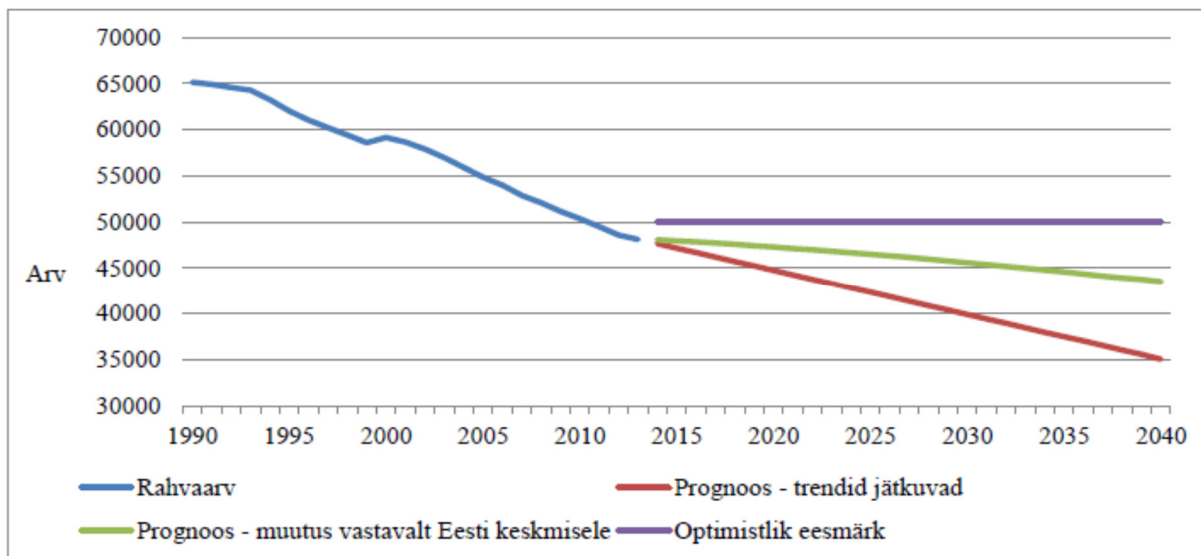


Joonis 2. Viljandi maakonna haldusjaotus aasta alguses, 2017, 2018

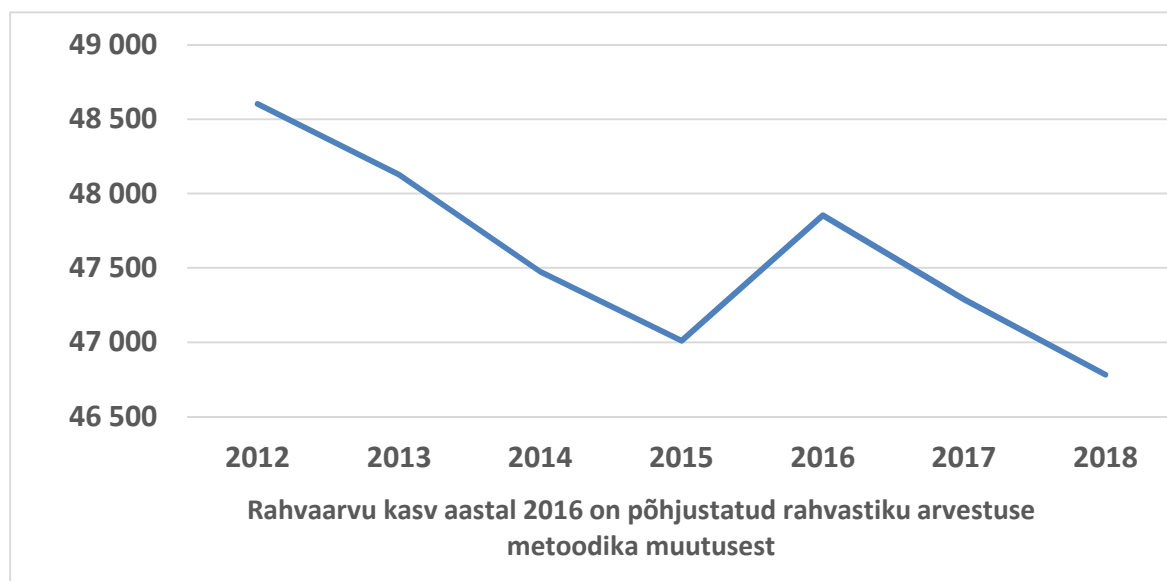


Joonis 3. Viljandi maakonna rahvaarv aasta alguse seisuga.

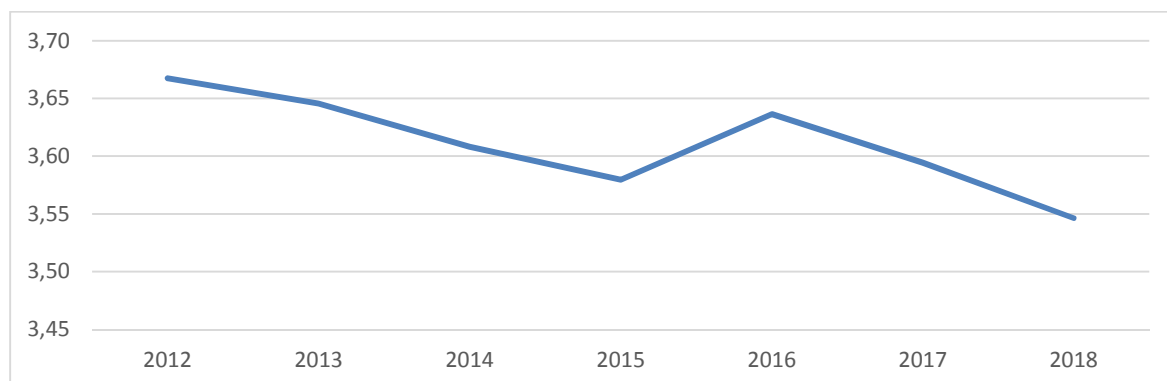
a) 1990-2013 ja 2014-2040 (prognoos) (Statistikaamet, 2014)



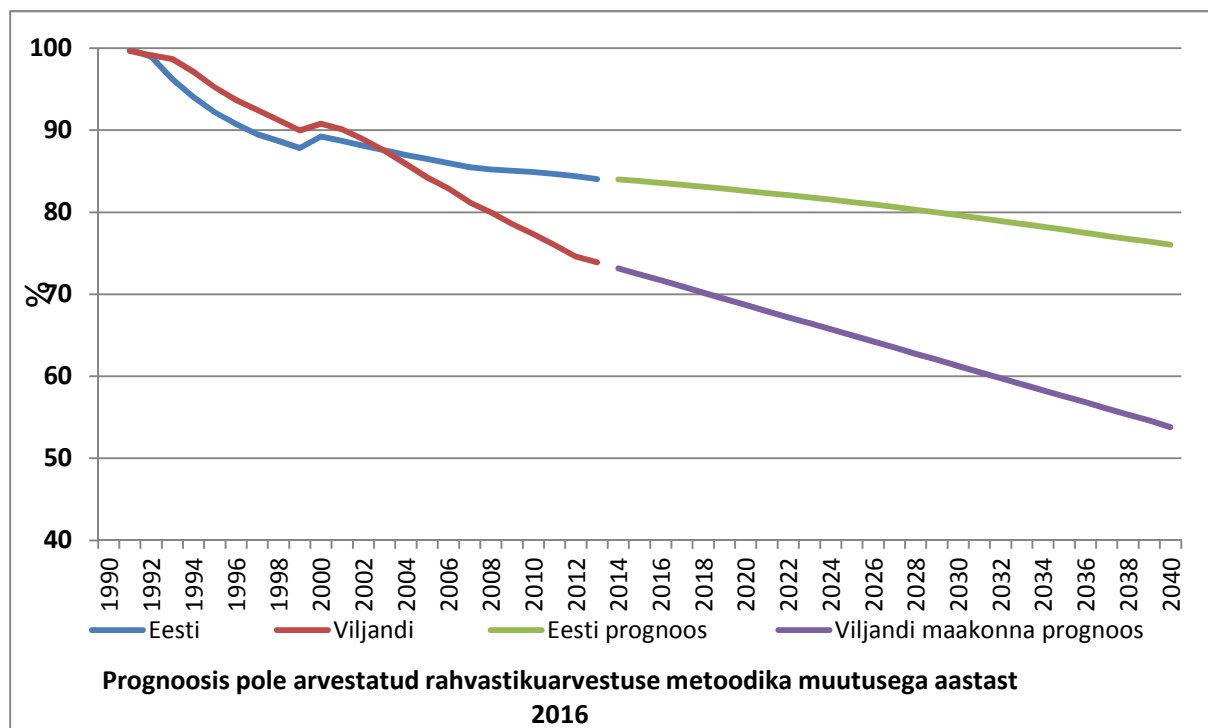
b) 2012-2018 (Statistikaamet, 05.06.2018)



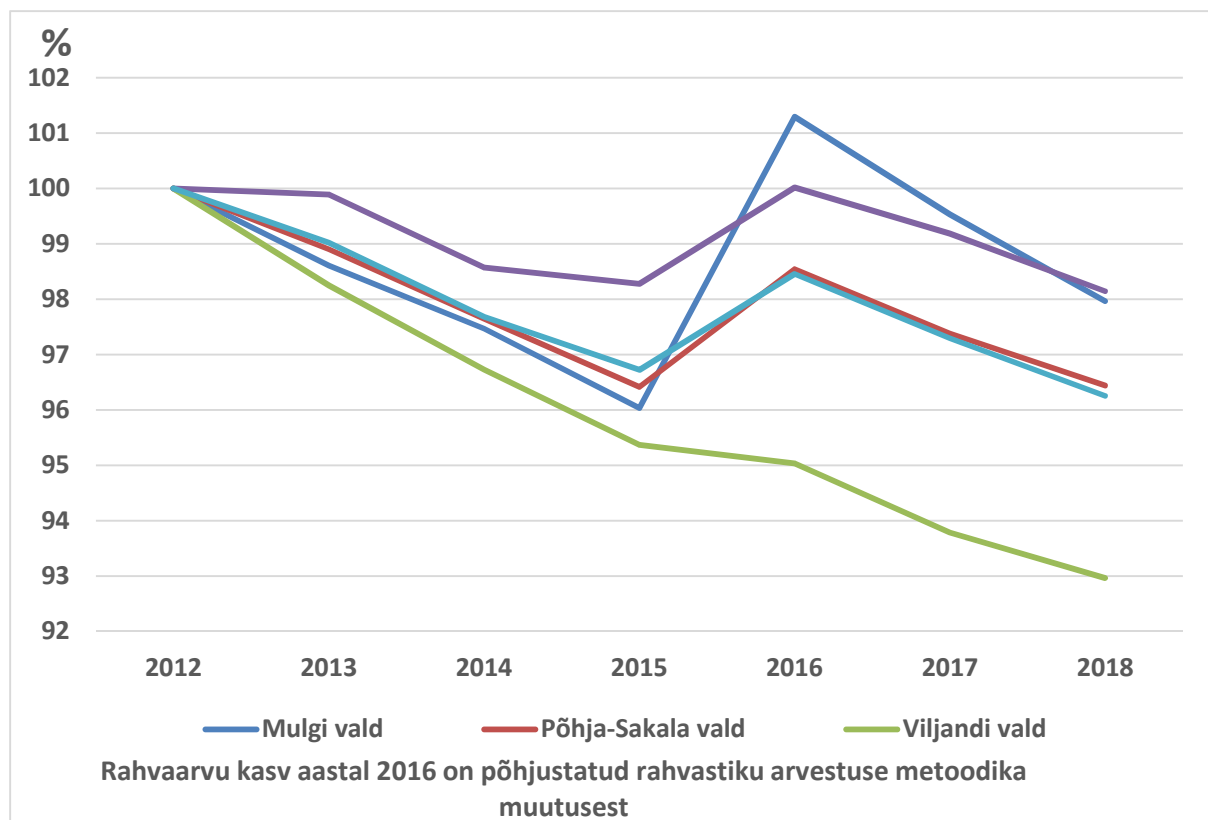
c) Viljandi maakonna rahvastiku osatähtsus Eesti rahvastikus, 2012-2018 (%)



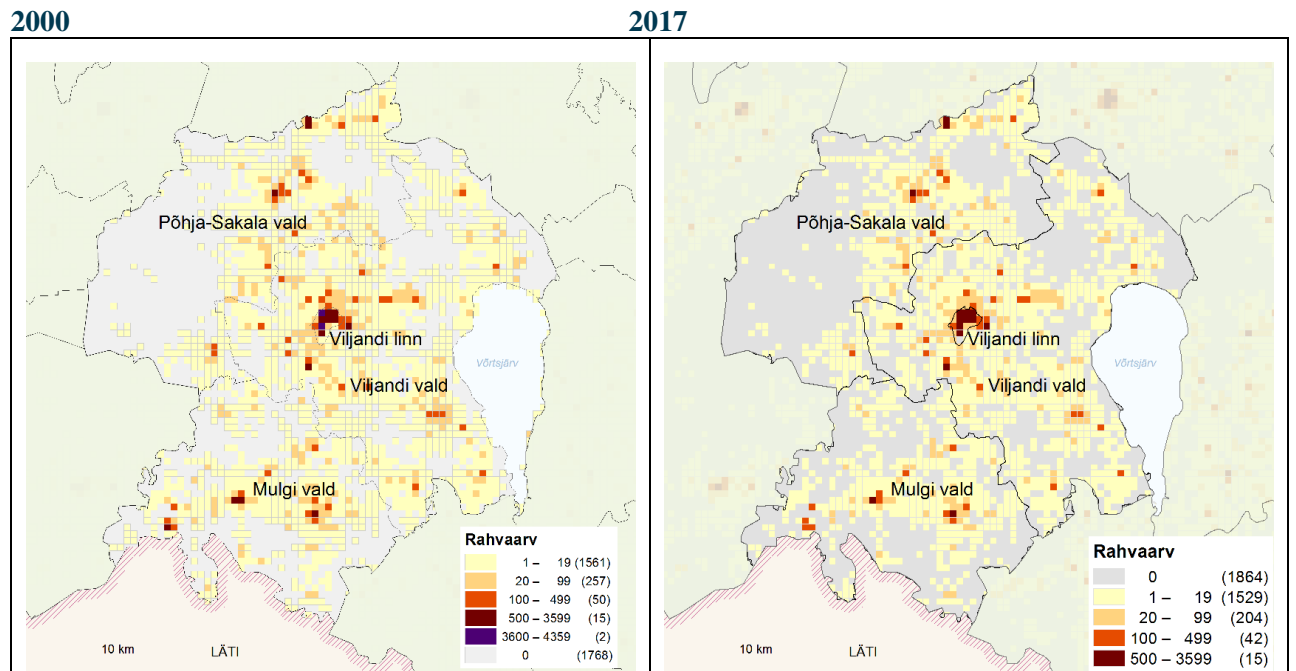
Joonis 4. Viljandi maakonna ja Eesti rahvaarvu suhteline muutus: tegelik ja prognoos, 1990–2040 (1990 = 100%)



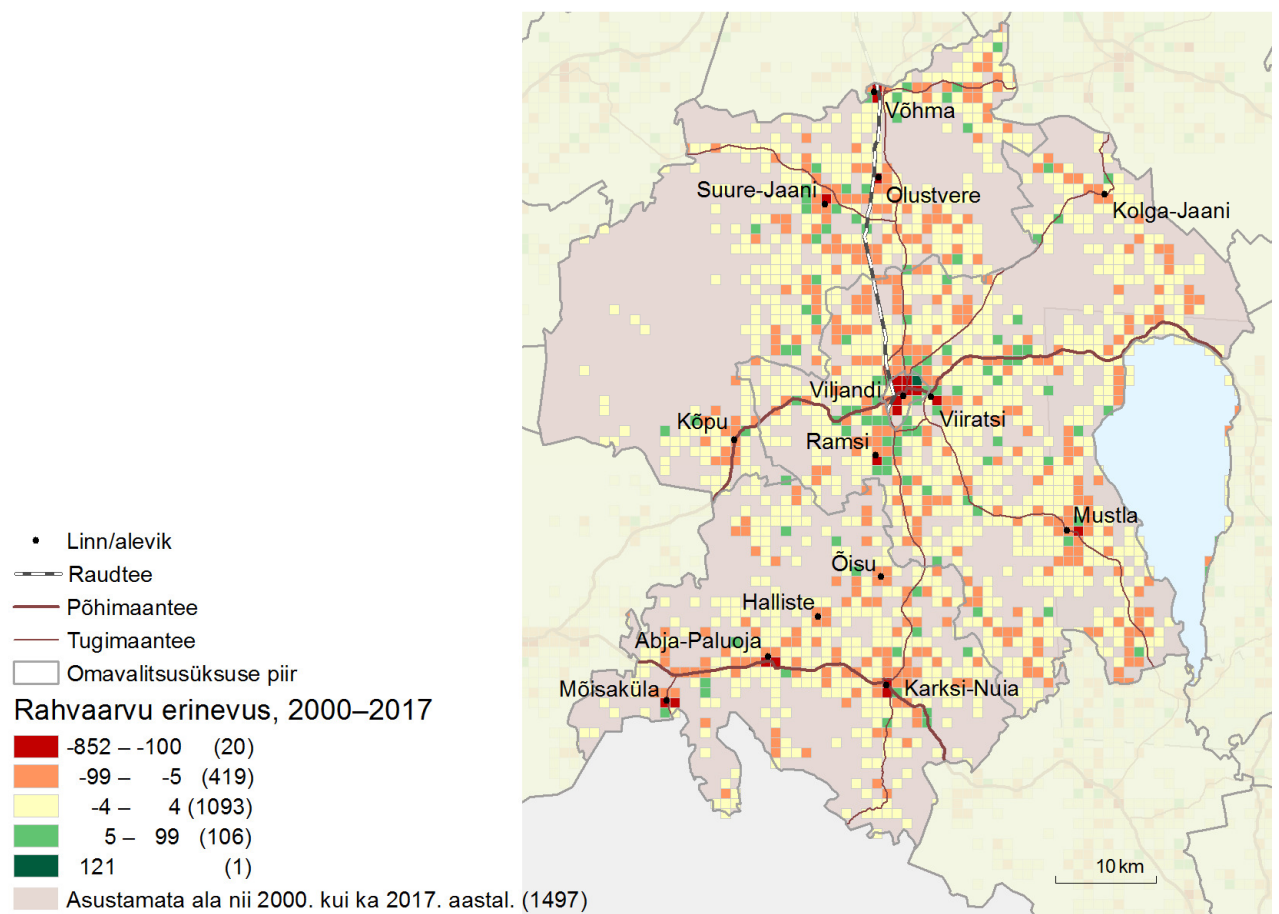
Joonis 5. Viljandi maakonna omavalitsusüksuste rahvaarvu suhteline muutus, 2012-2018 (2012 = 100%)



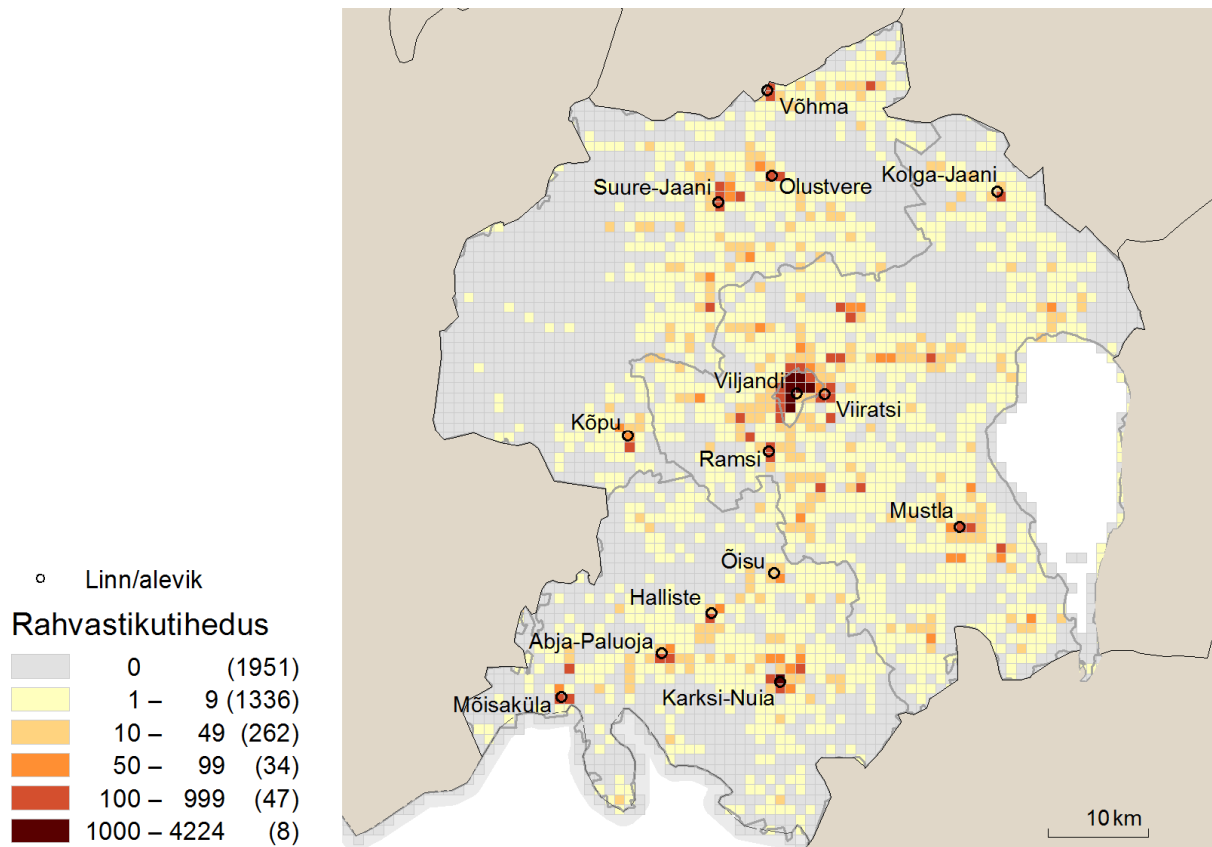
Joonis 6. Rahvastiku paiknemine Viljandi maakonnas, 2000 ja 2017



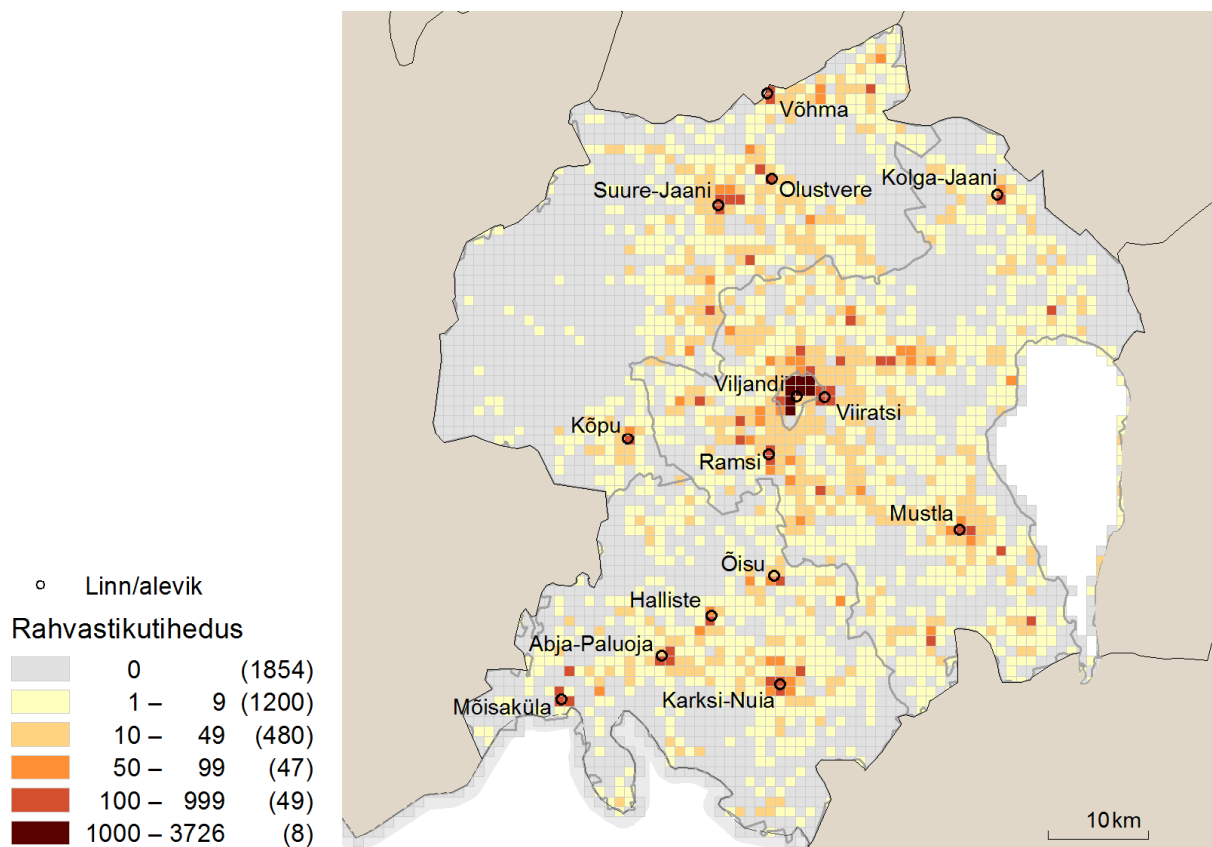
Joonis 7. Viljandi maakonna rahvastiku paiknemise muutus, 2000–2017



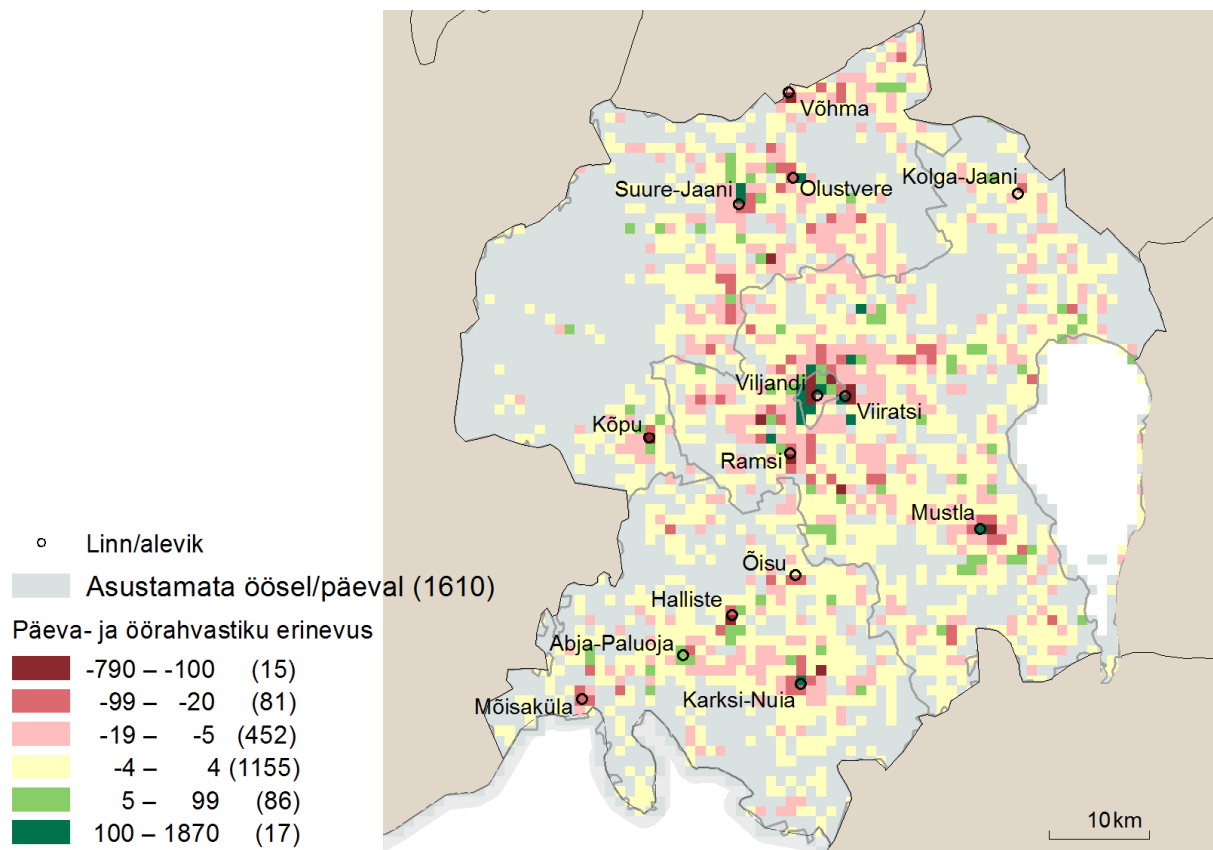
Joonis 8. Päevarahvastik Viljandi maakonnas, 2016



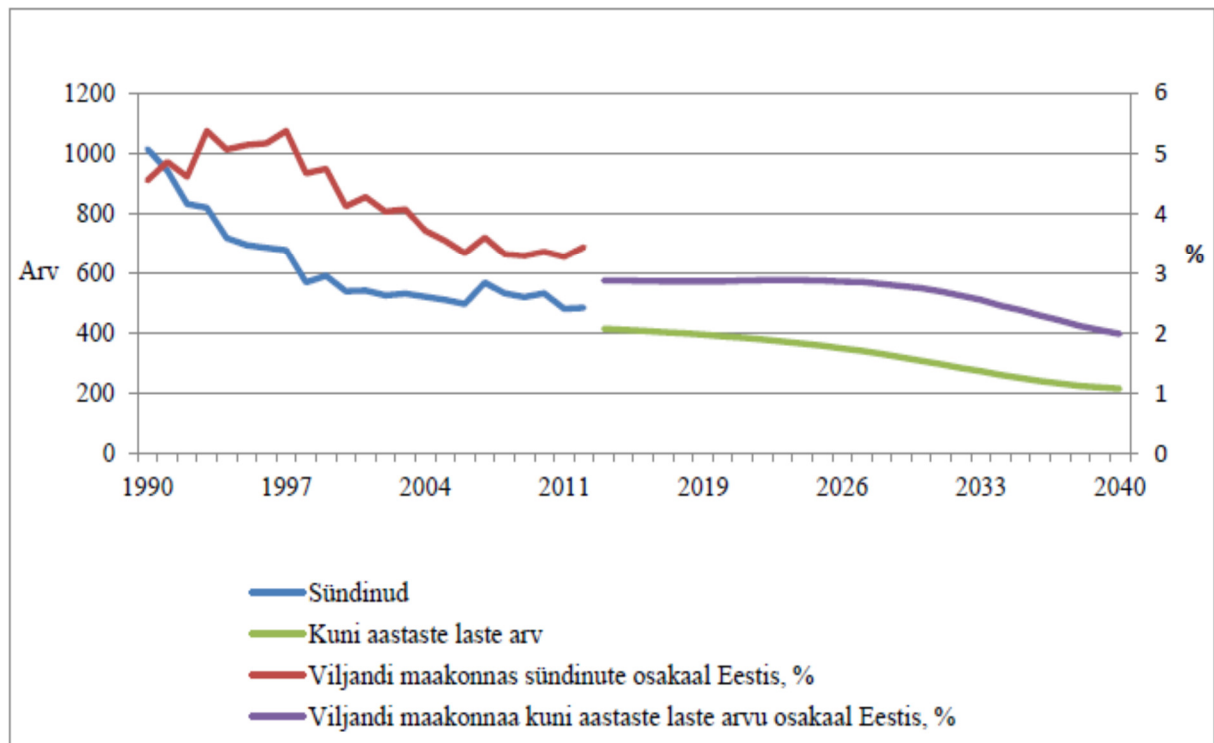
Joonis 9. Öörahvastik Viljandi maakonnas, 2016



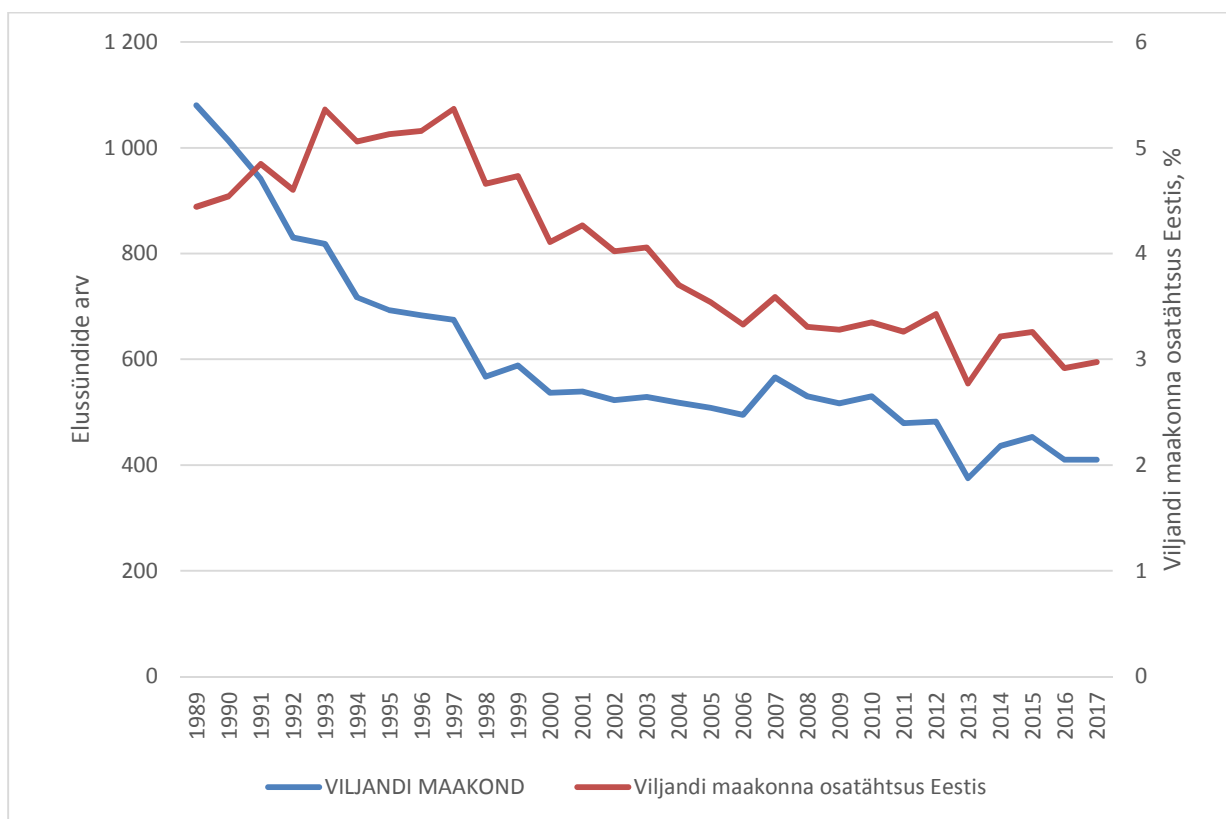
Joonis 10. Öö- ja päevarahvastiku erinevus Viljandi maakonnas, 2016



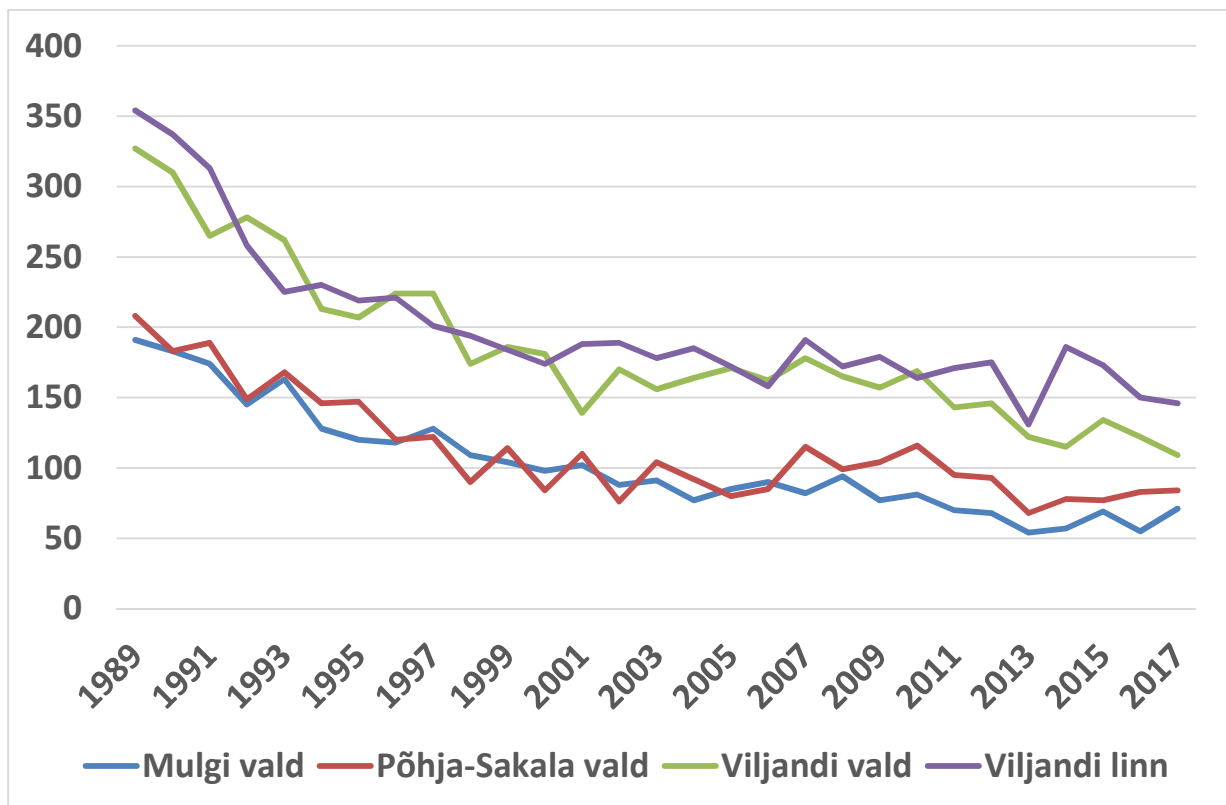
Joonis 11. Elussünnid 1990–2012 ja kuni aastaste laste arv 2014–2040 Viljandi maakonnas



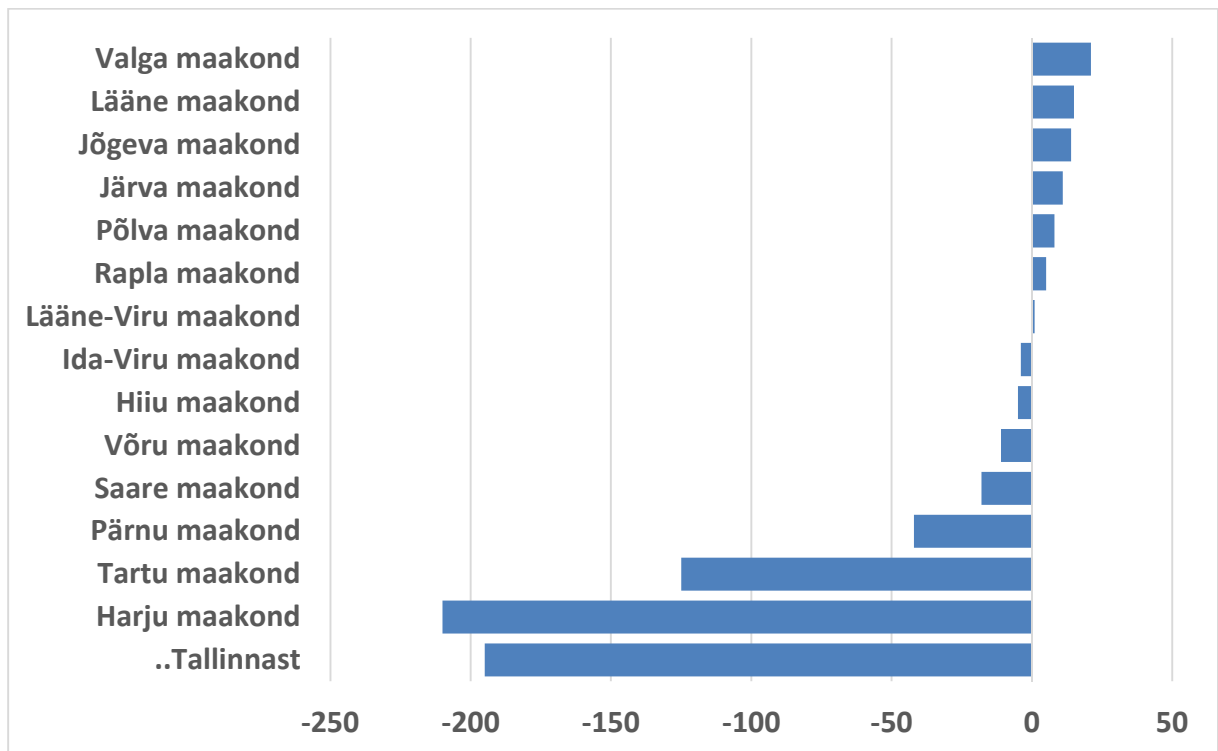
Joonis 12. Elussünnid Viljandi maakonnas, 1989–2017



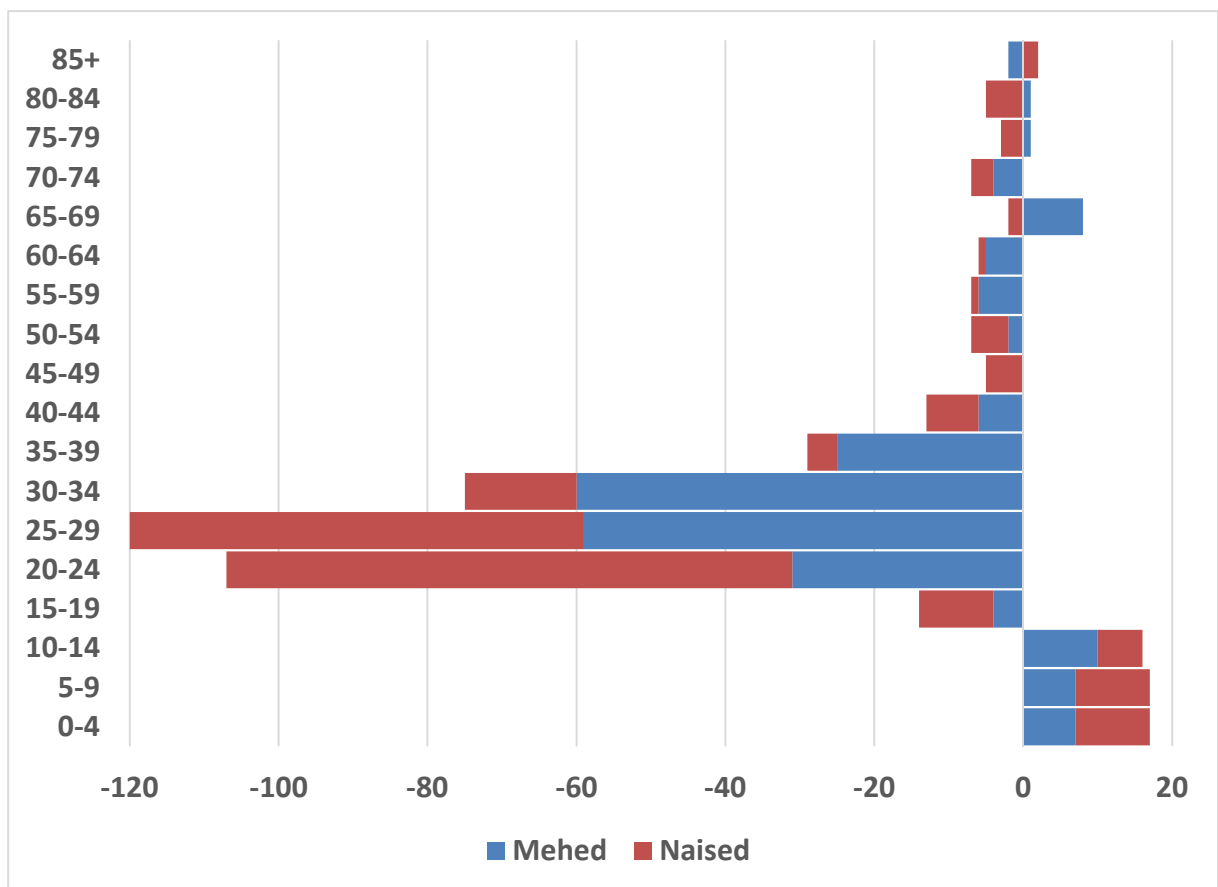
Joonis 13. Elussündide arv Viljandi maakonna omavalitsusüksustes, 1989–2017



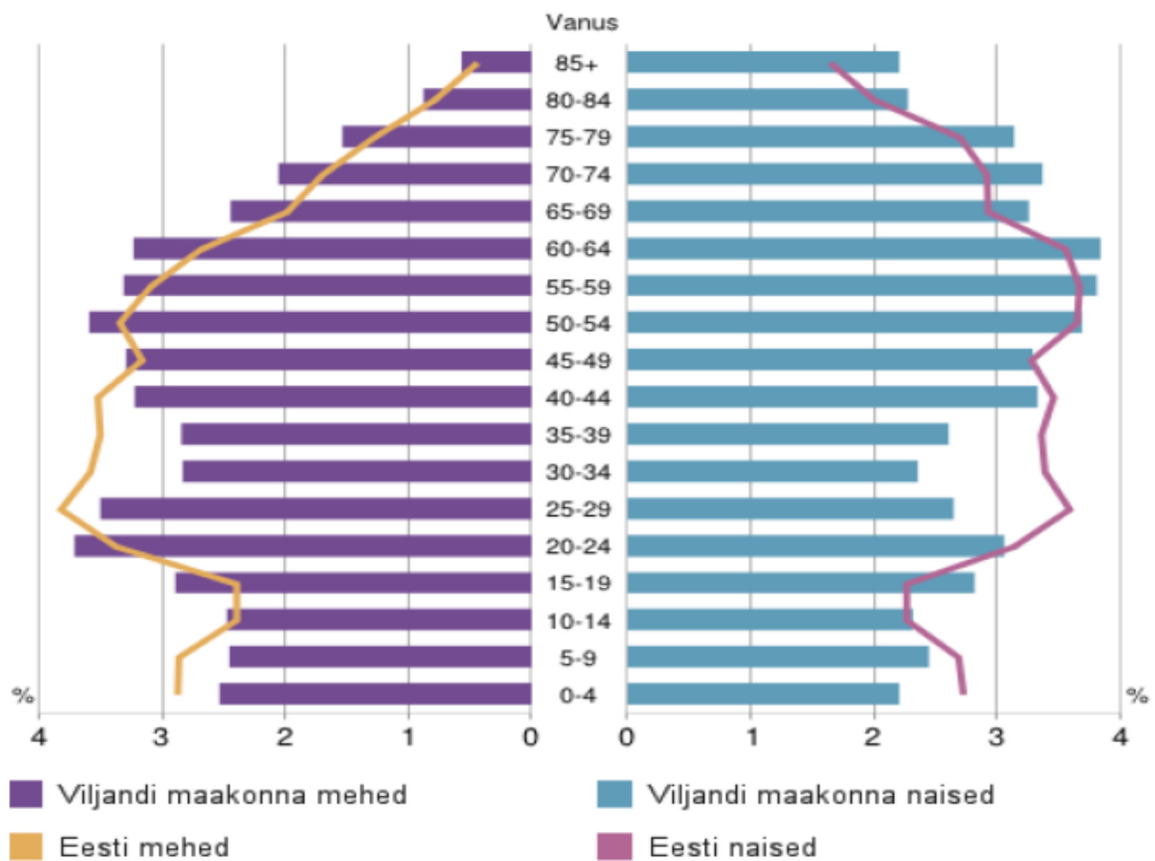
Joonis 14. Viljandi maakonna rändesaldo teiste maakondadega, 2017



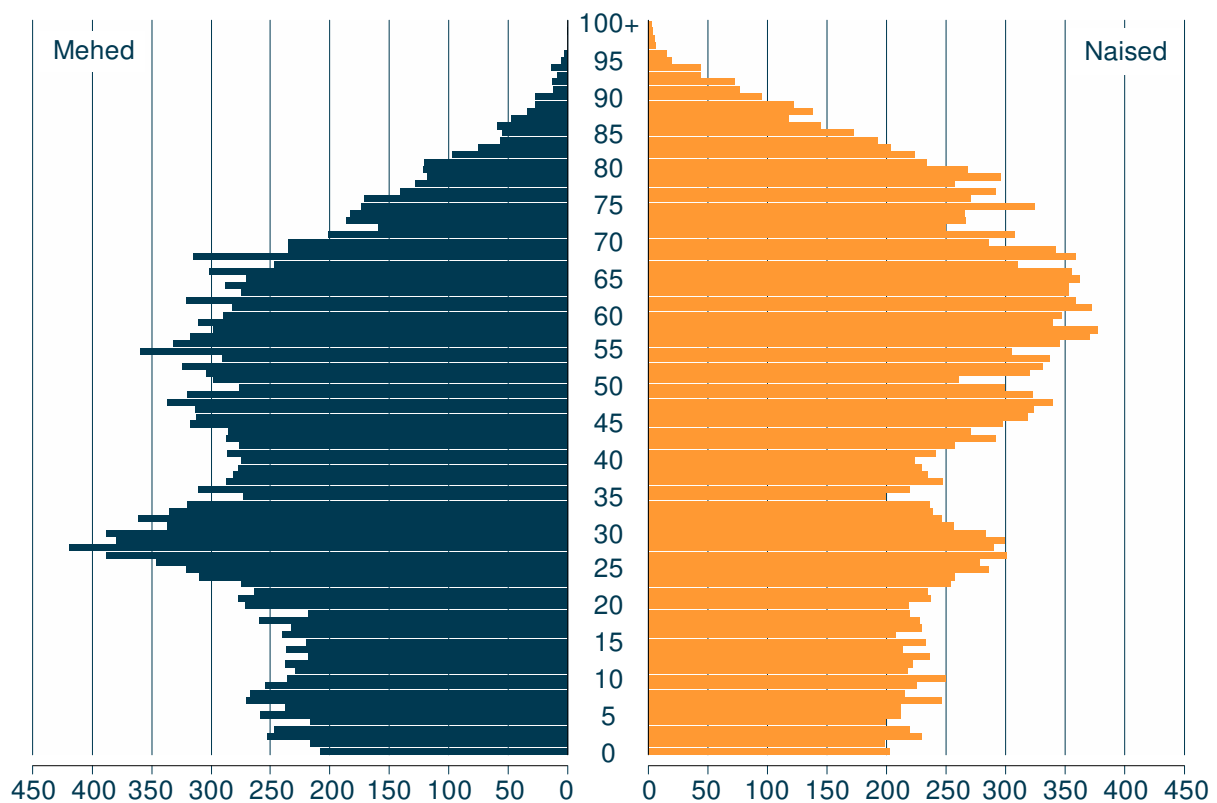
Joonis 15. Viljandi maakonna siserände saldo soo ja vanuserühma järgi, 2017



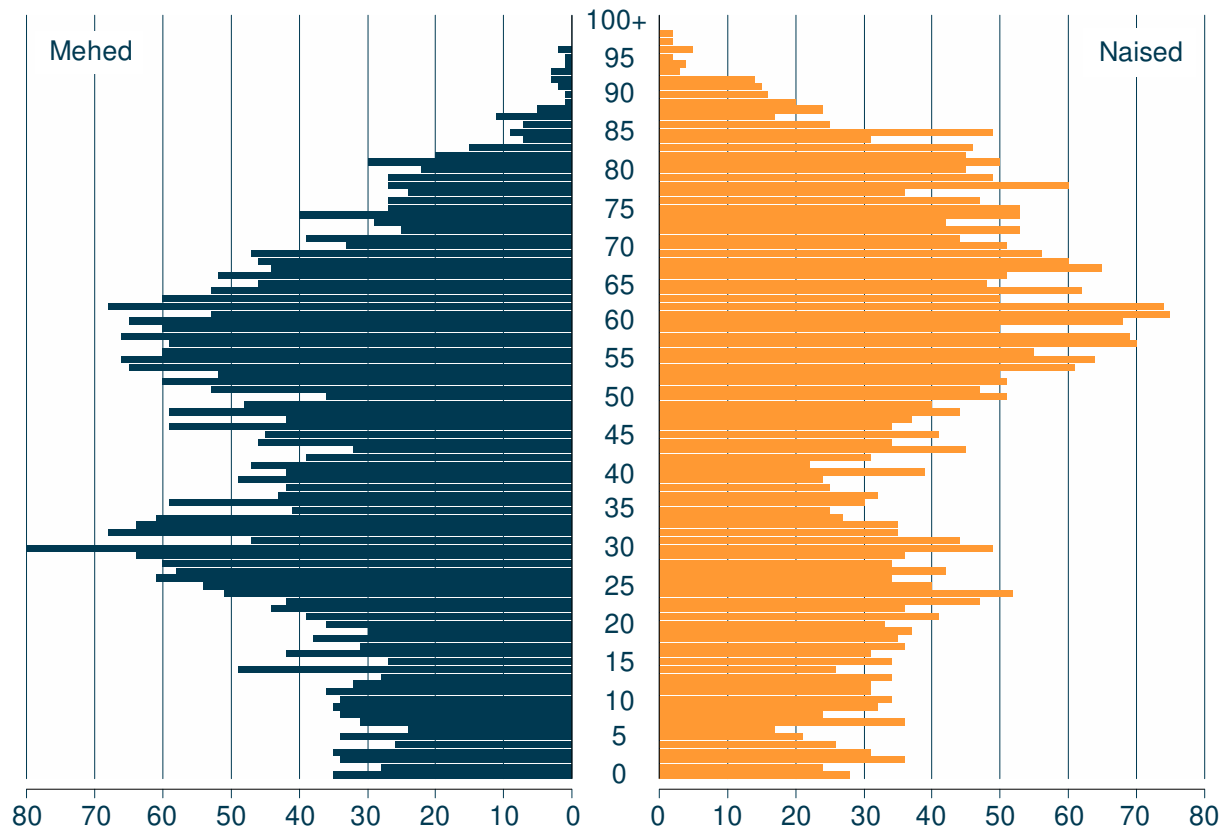
Joonis 16. Viljandi maakonna ja Eesti rahvastiku sovanusstruktuur, 1. jaanuar 2014



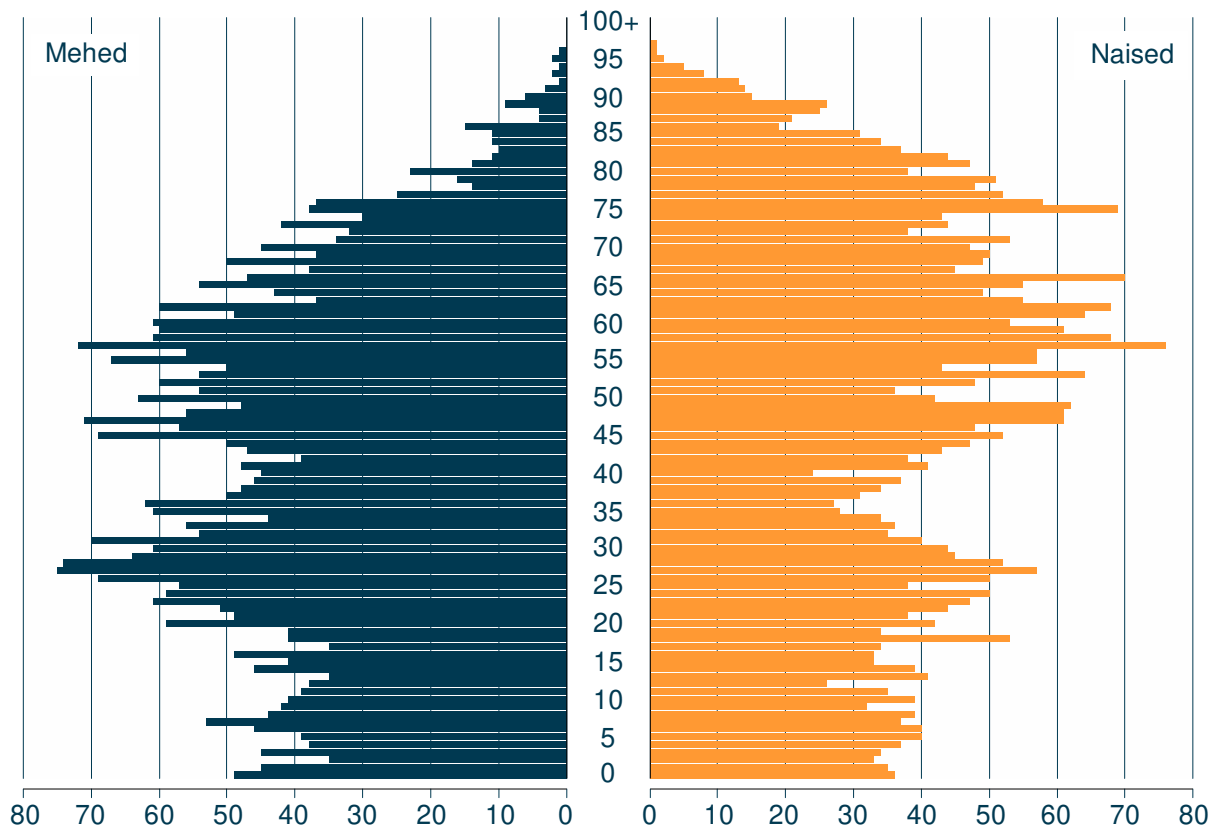
Joonis 17. Viljandi maakonna rahvastiku sovanusstruktuur, 1. jaanuar 2018



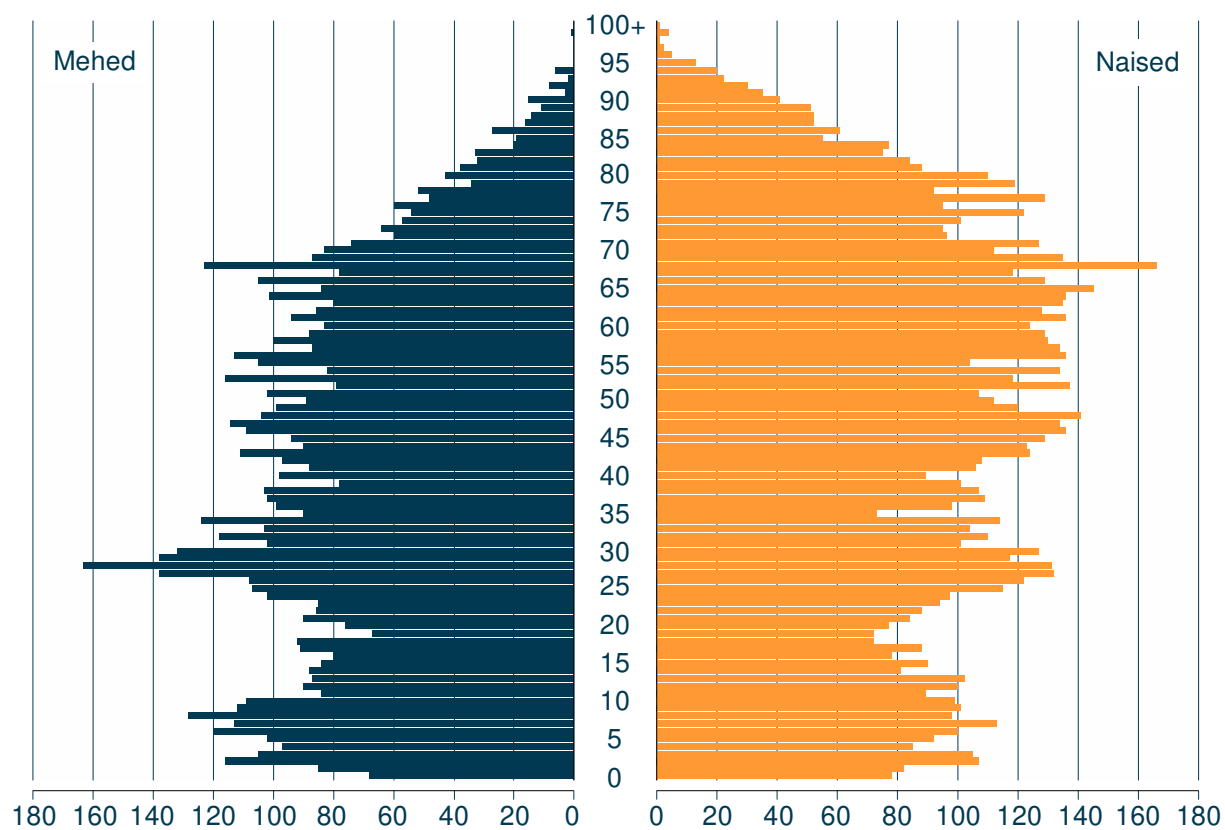
Joonis 18. Mulgi valla rahvastiku soovanusstruktuur, 1. jaanuar 2018



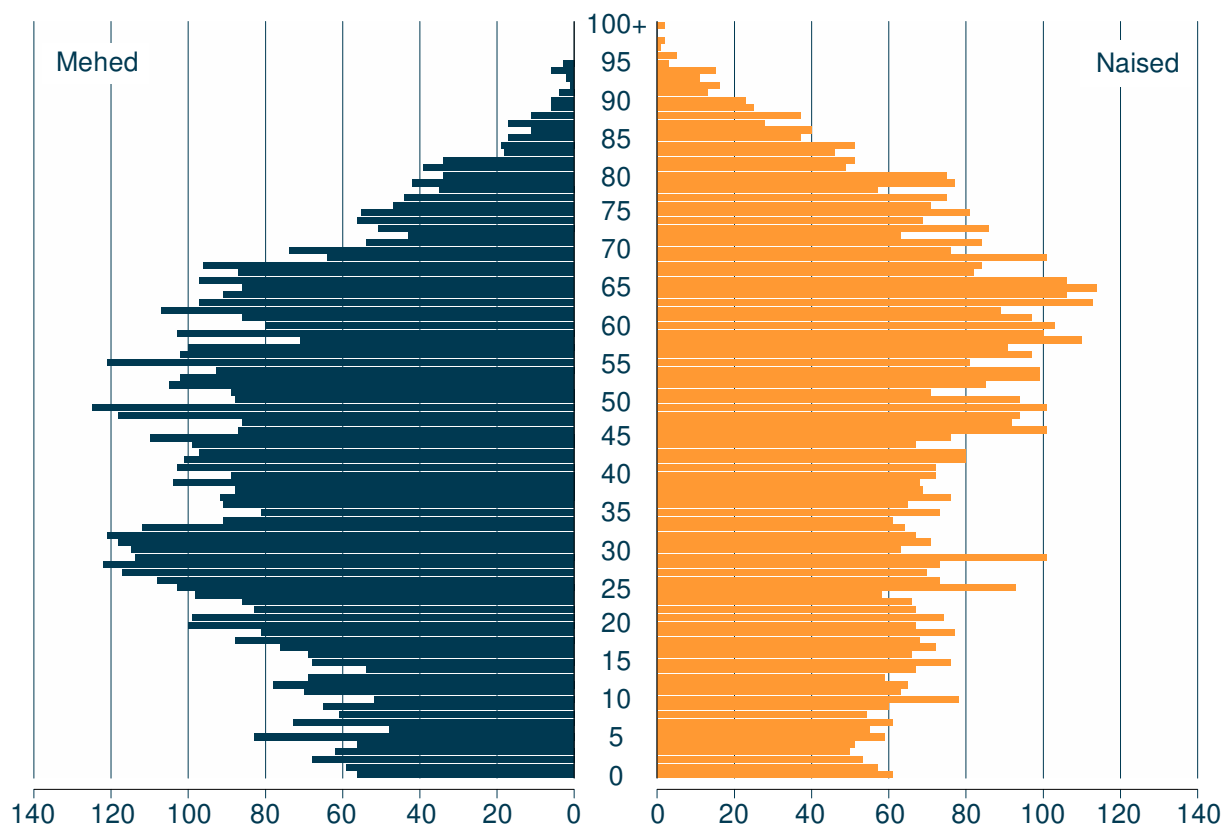
Joonis 19. Põhja-Sakala valla rahvastiku soovanusstruktuur, 1. jaanuar 2018



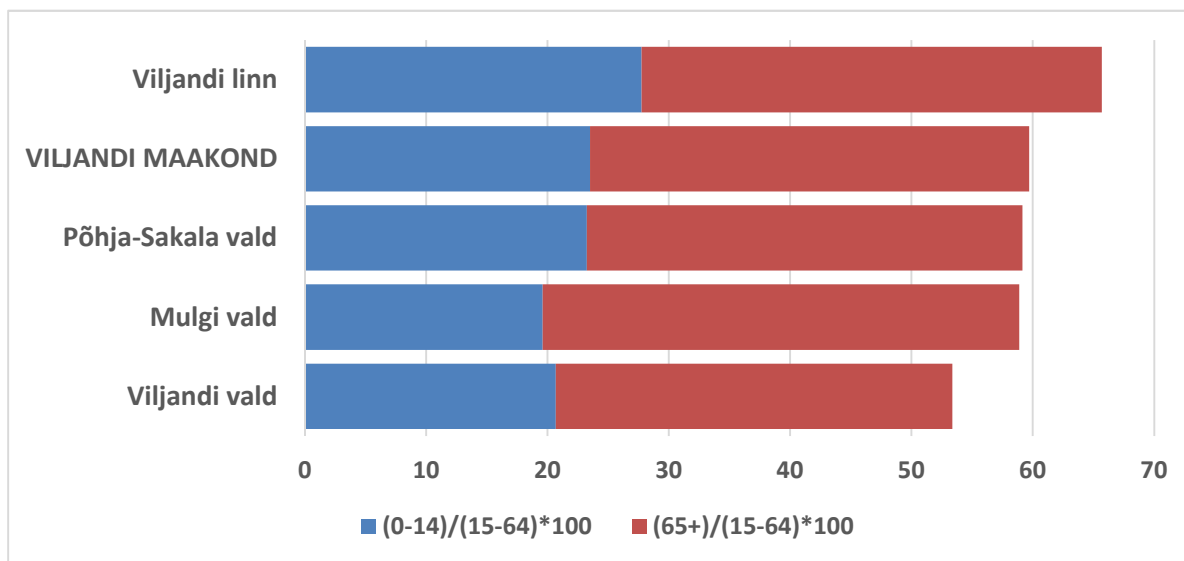
Joonis 20. Viljandi linna rahvastiku soovanusstruktuur, 1. jaanuar 2018



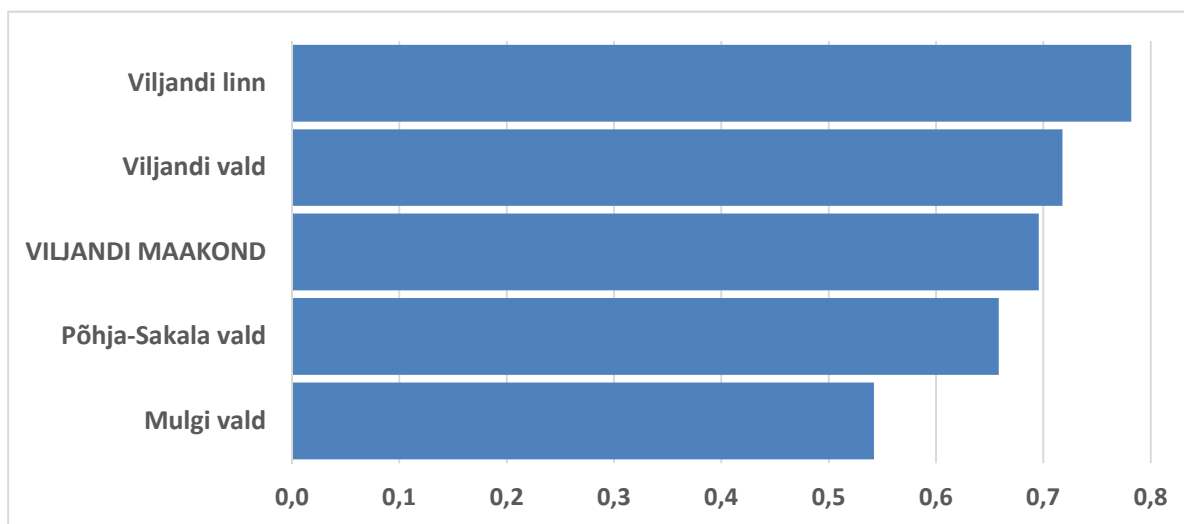
Joonis 21. Viljandi valla rahvastiku soovanusstruktuur, 1. jaanuar 2018



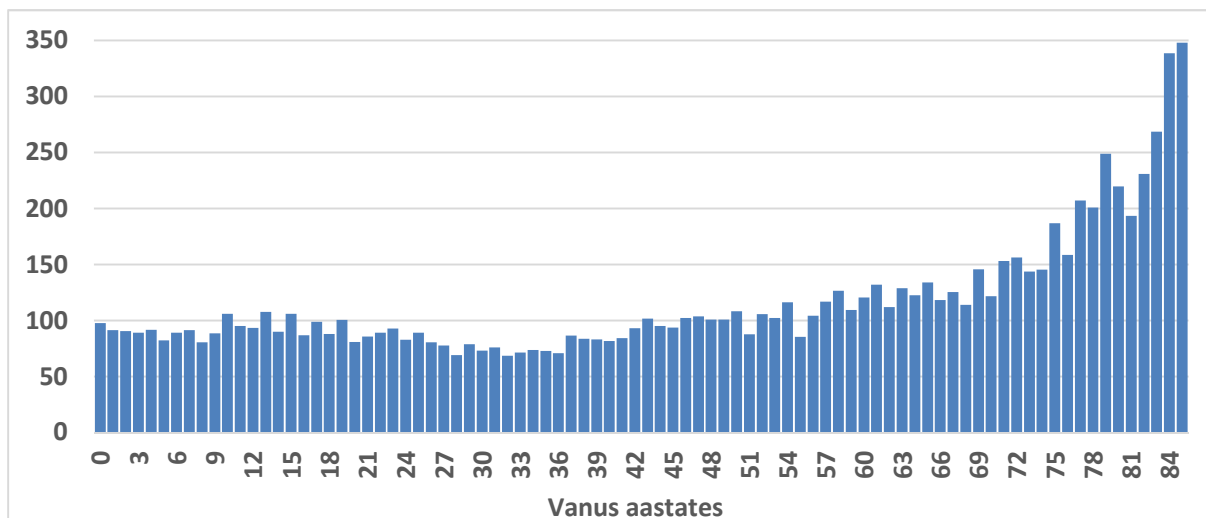
Joonis 22. Ülalpeetavate määr Viljandi maakonnas, 1. jaanuar 2018



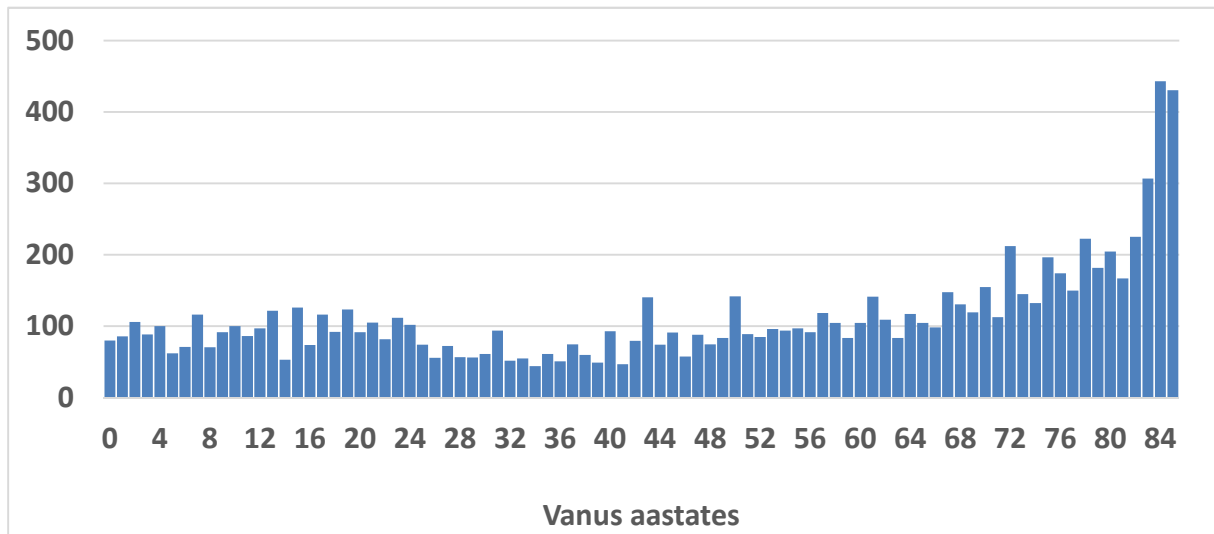
Joonis 23. Demograafiline tööturusurve indeks (10–19-aastaste arv / 55–64-aastaste arvuga) Viljandi maakonnas, 1. jaanuar 2018



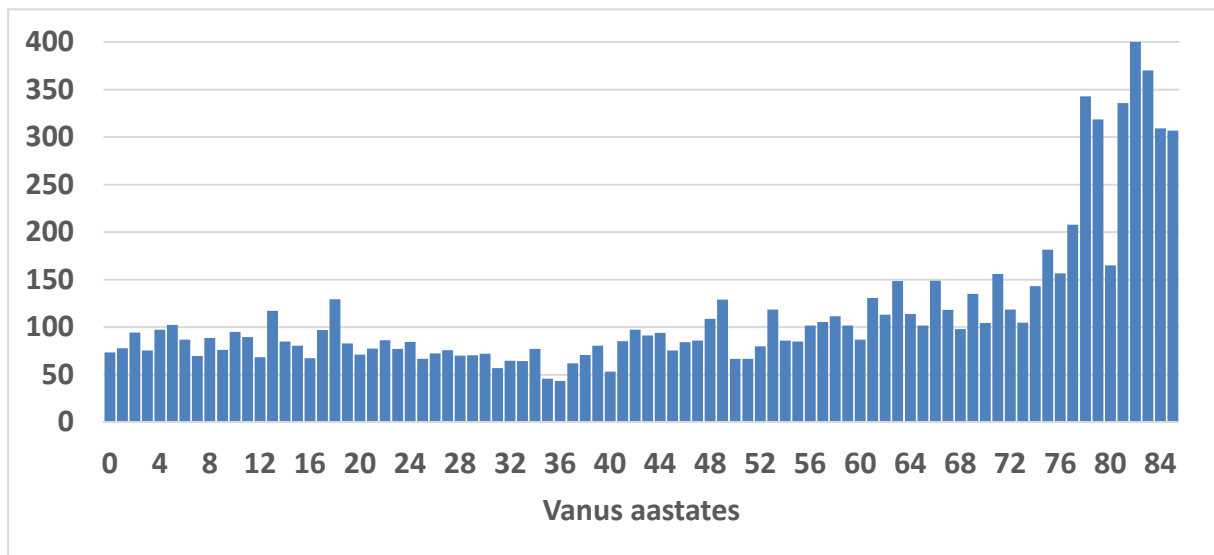
Joonis 24. Naisi 100 mehe kohta Viljandi maakonnas vanusrühma järgi, 1. jaanuar 2018



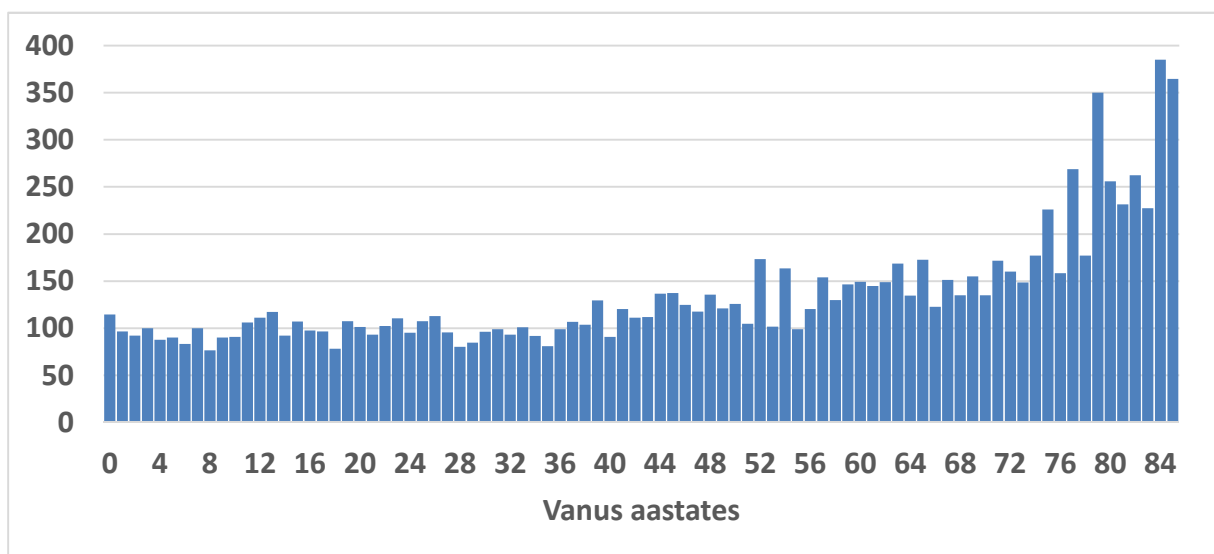
Joonis 25. Naisi 100 mehe kohta Mulgi vallas, 1. jaanuar 2018



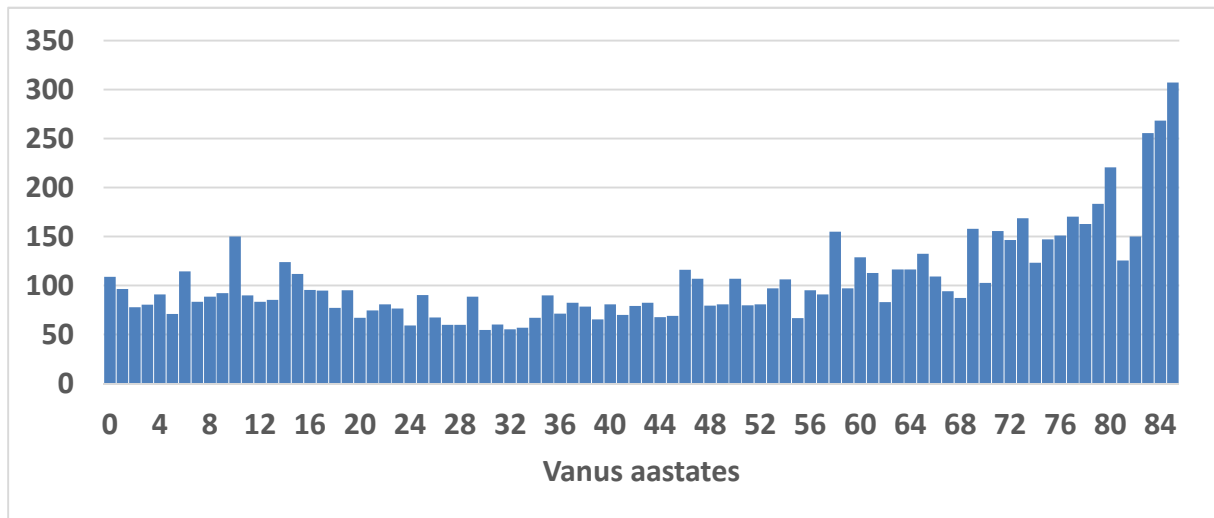
Joonis 26. Naisi 100 mehe kohta Põhja-Sakala vallas, 1. jaanuar 2018



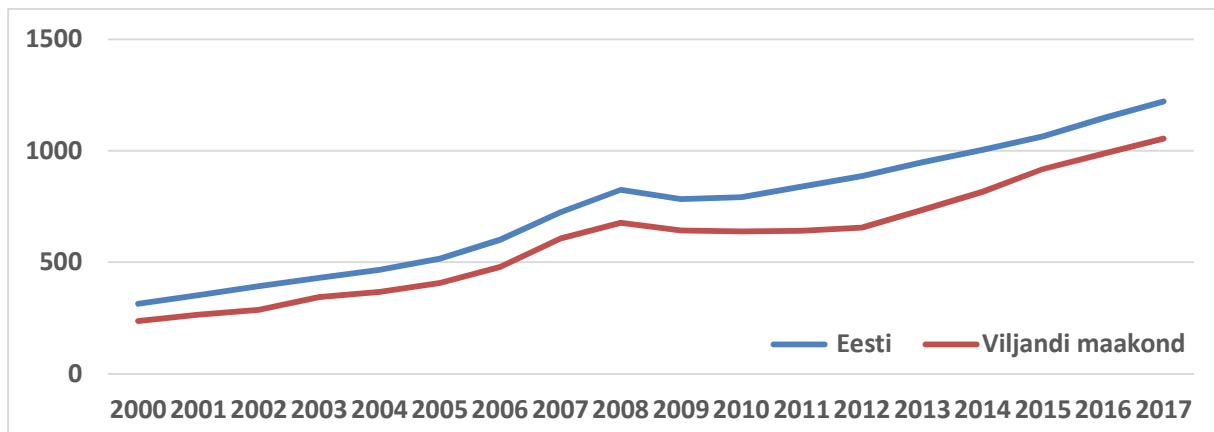
Joonis 27. Naisi 100 mehe kohta Viljandi linnas, 1. jaanuar 2018



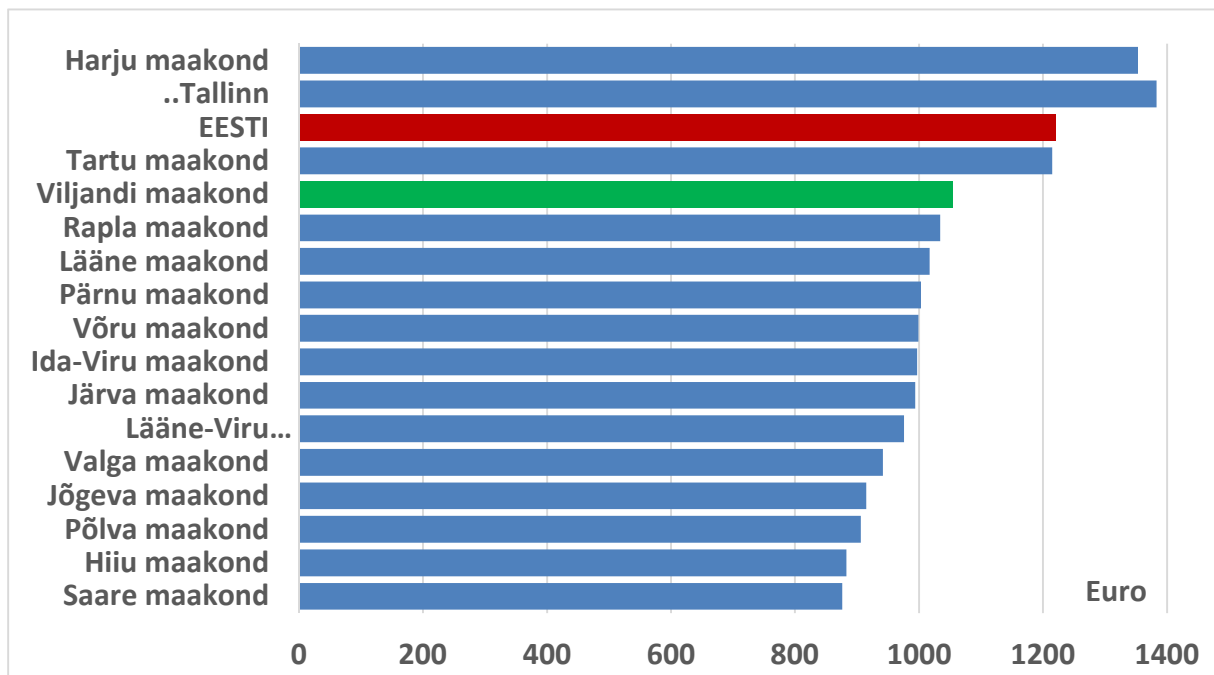
Joonis 28. Naisi 100 mehe kohta Viljandi vallas, 1. jaanuar 2018



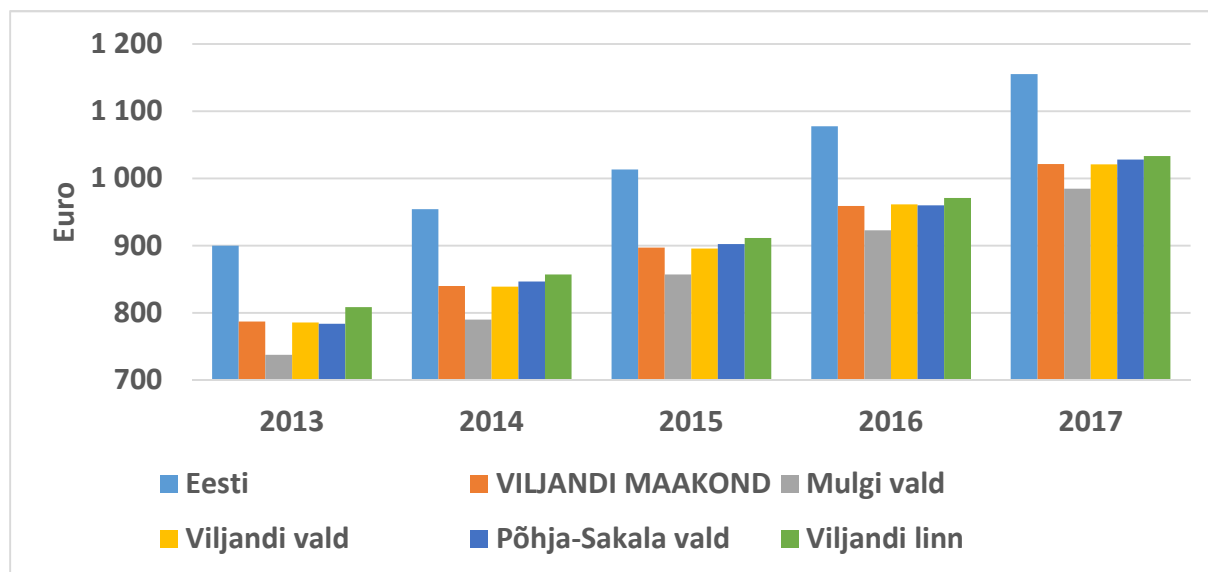
Joonis 29. Keskmise brutokuupalga suurus Eestis ja Viljandi maakonnas, 2000–2017



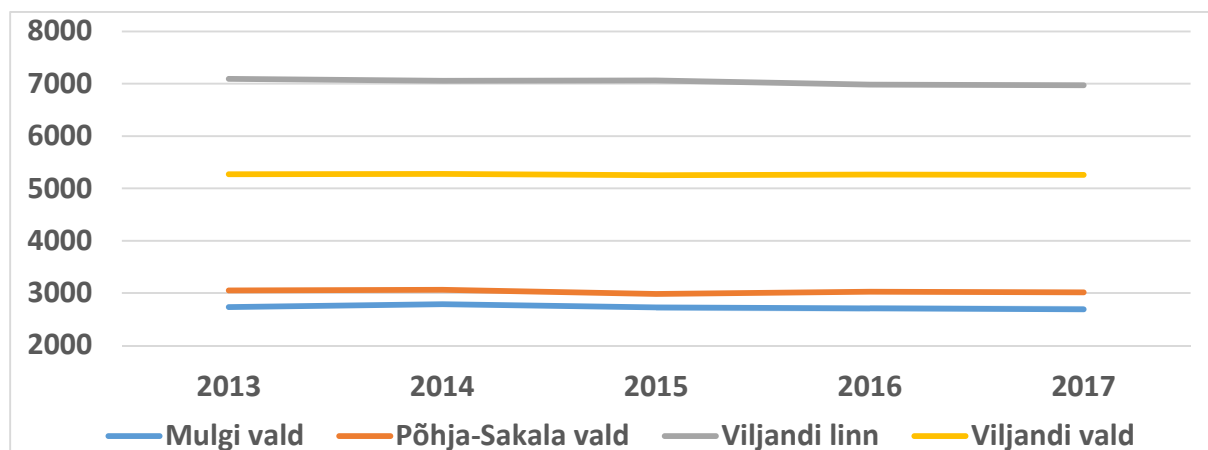
Joonis 30. Keskmise brutokuupalk maakonna järgi, 2017



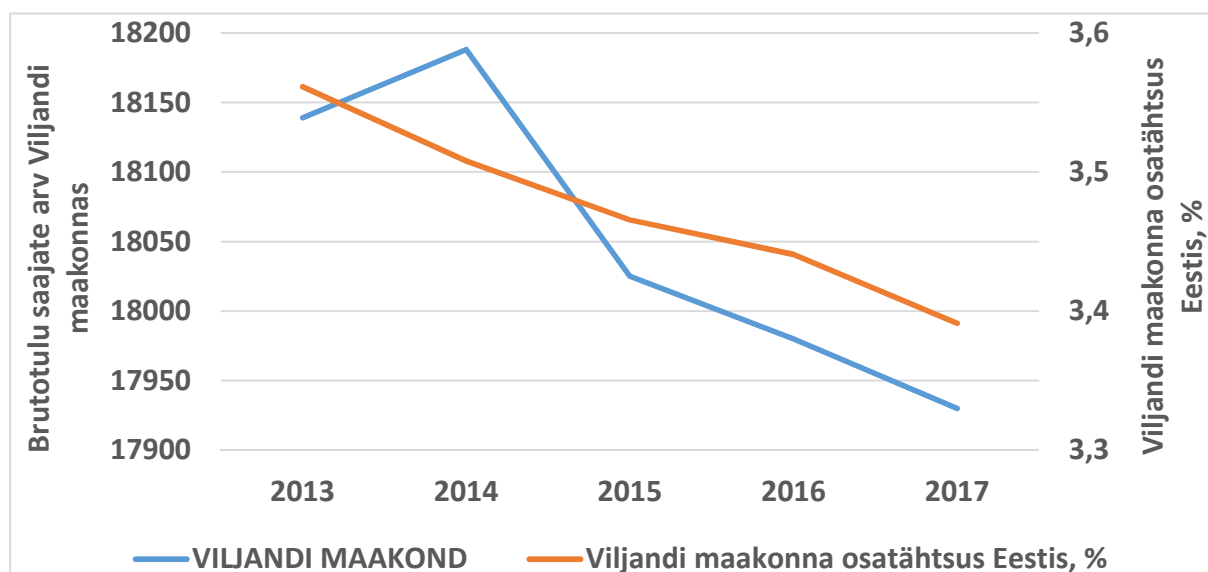
Joonis 31. **Palgatöötaja kuukeskmine brutotulu Viljandi maakonna omavalitsusüksustes, 2013–2017**



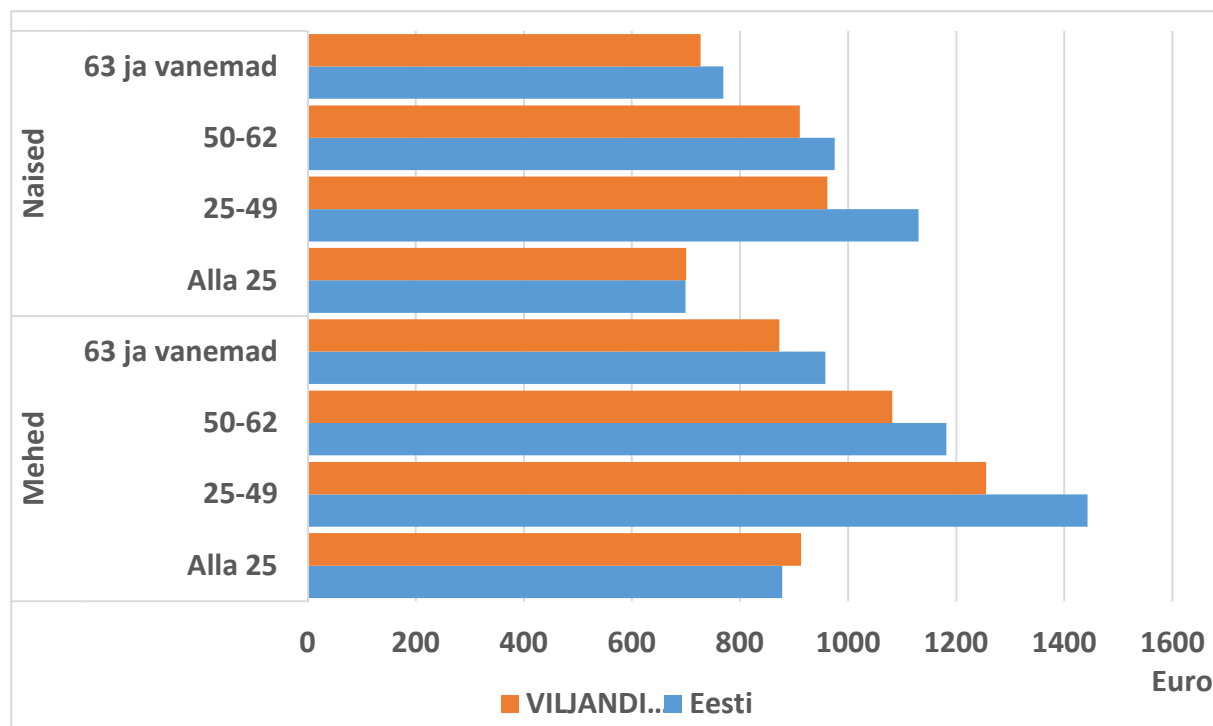
Joonis 32. **Brutotulu saanud palgatöötajate kuukeskmine arv Viljandi maakonna omavalitsusüksustes, 2013–2017**



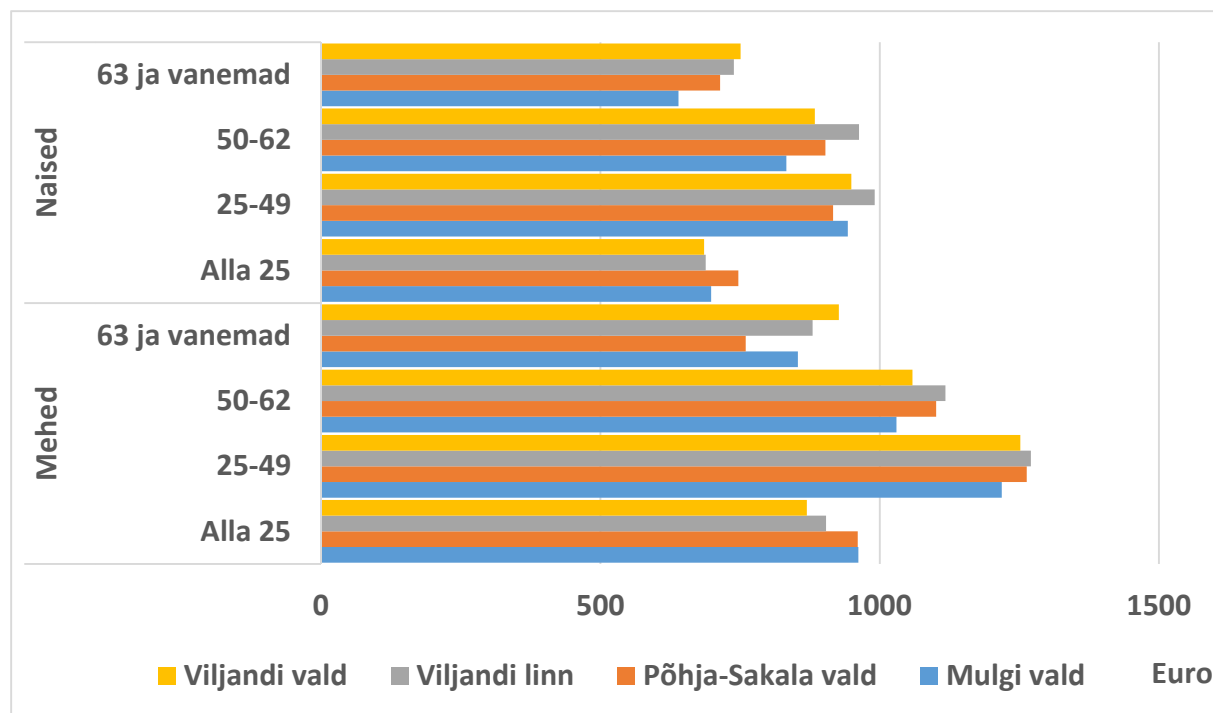
Joonis 33. **Brutotulu saajate arv Viljandi maakonnas, 2013–2017**



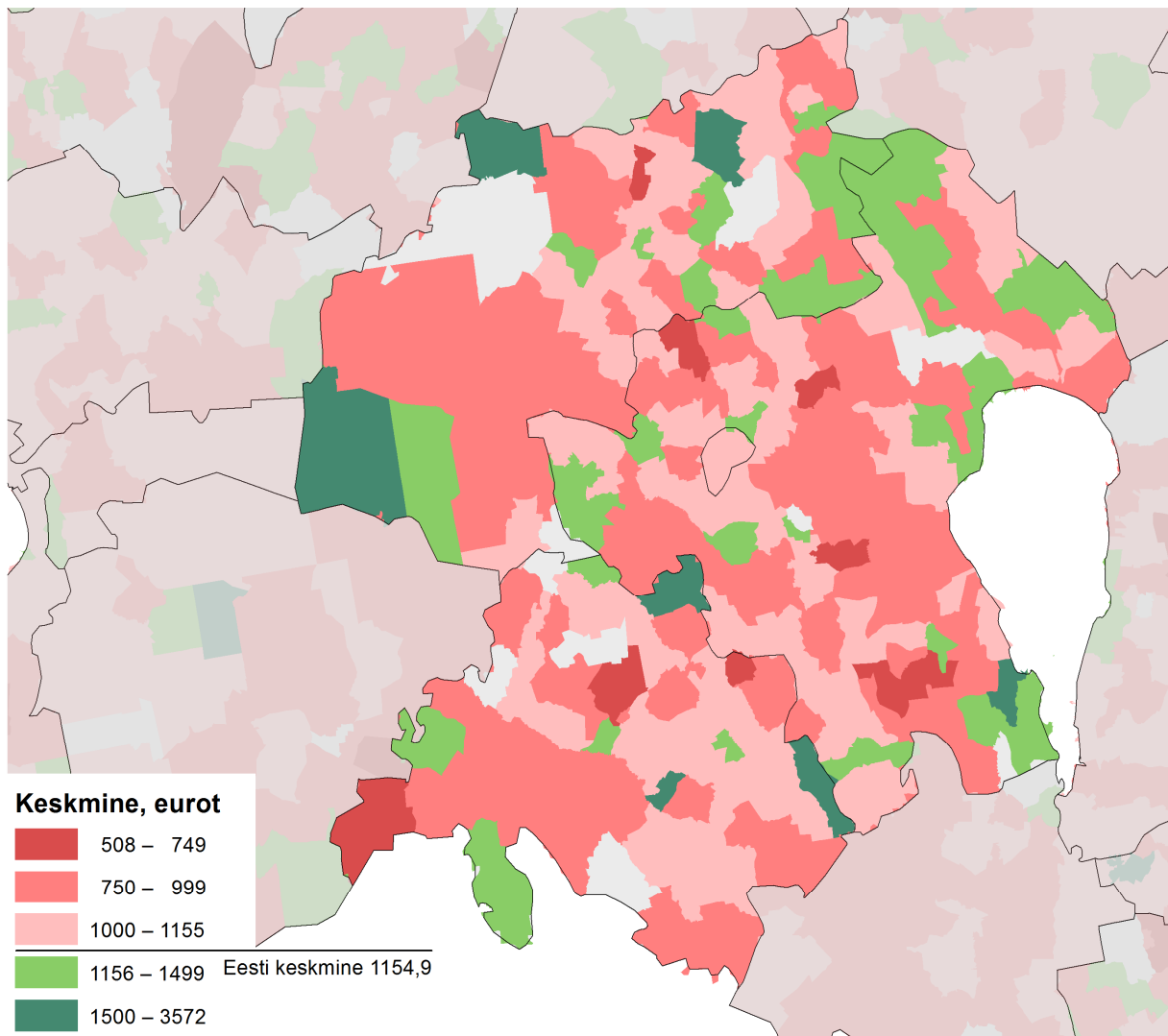
Joonis 34. Kuukeskmise brutotulu Eestis ja Viljandi maakonnas soo ja vanuserühma järgi, 2017 (eurot)



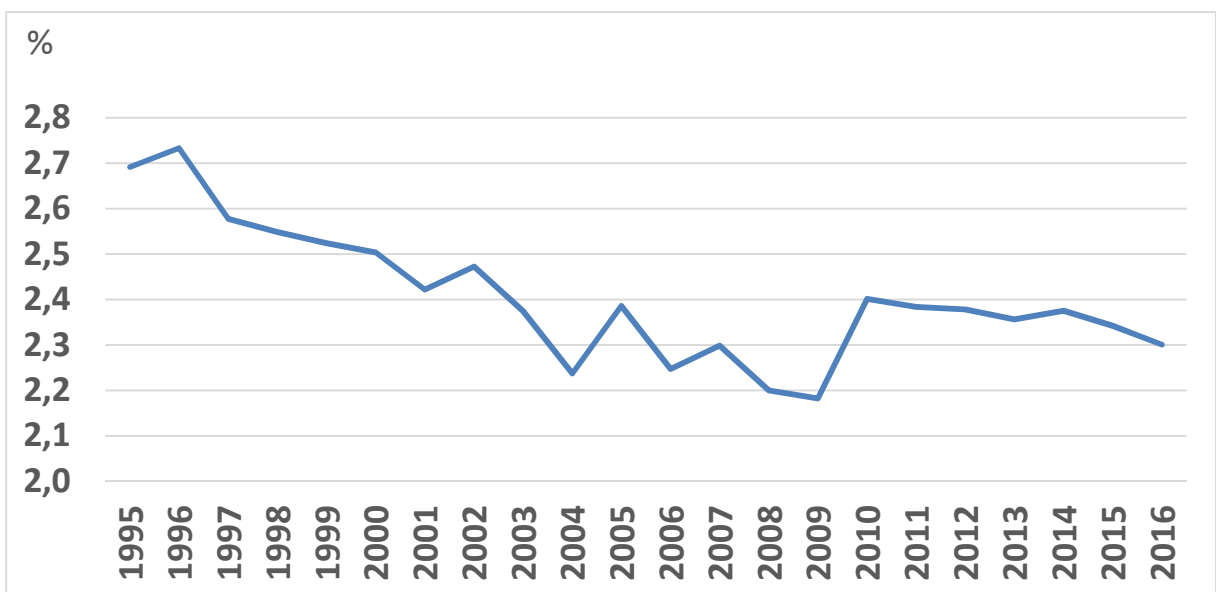
Joonis 35. Kuukeskmise brutotulu Viljandi maakonna omavalitsusüksustes soo ja vanuserühma järgi, 2017



Joonis 36. Palgatöötaja kuukeskmine brutotulu Viljandi maakonna kantides, 2017



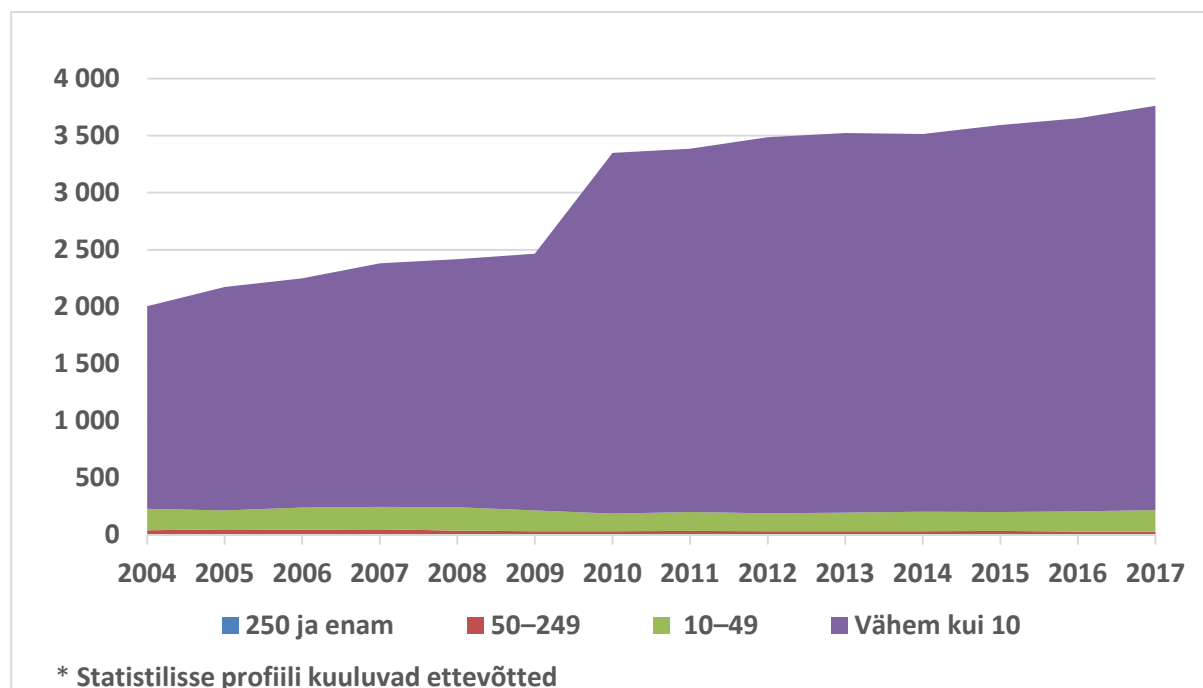
Joonis 37. Viljandi maakonna osatähtsus Eesti SKP-s, 1995–2016 (%)



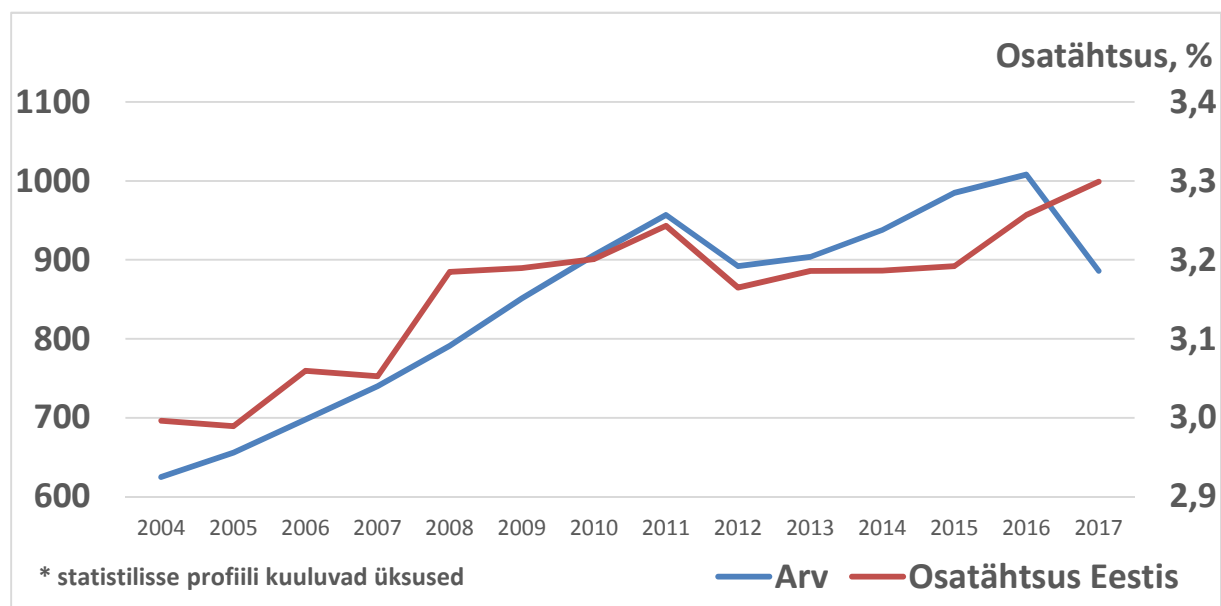
Tabel 1. Viljandi maakonna ettevõtted töötajate arvu järgi*, 2004–2017

Aasta	Kokku	Töötajate arv			
		250 ja enam	50–249	10–49	Vähem kui 10
2004	2 005	3	41	186	1 775
2005	2 173	4	47	167	1 955
2006	2 249	5	44	192	2 008
2007	2 382	2	50	195	2 135
2008	2 419	2	39	203	2 175
2009	2 467	2	32	182	2 251
2010	3 349	2	32	155	3 160
2011	3 386	2	35	166	3 183
2012	3 486	2	32	157	3 295
2013	3 524	2	33	162	3 327
2014	3 514	4	31	170	3 309
2015	3 592	4	33	167	3 388
2016	3 651	4	29	176	3 442
2017	3 761	3	30	188	3 540

Joonis 38. Viljandi maakonna ettevõtted töötajate arvu järgi*, 2004–2017



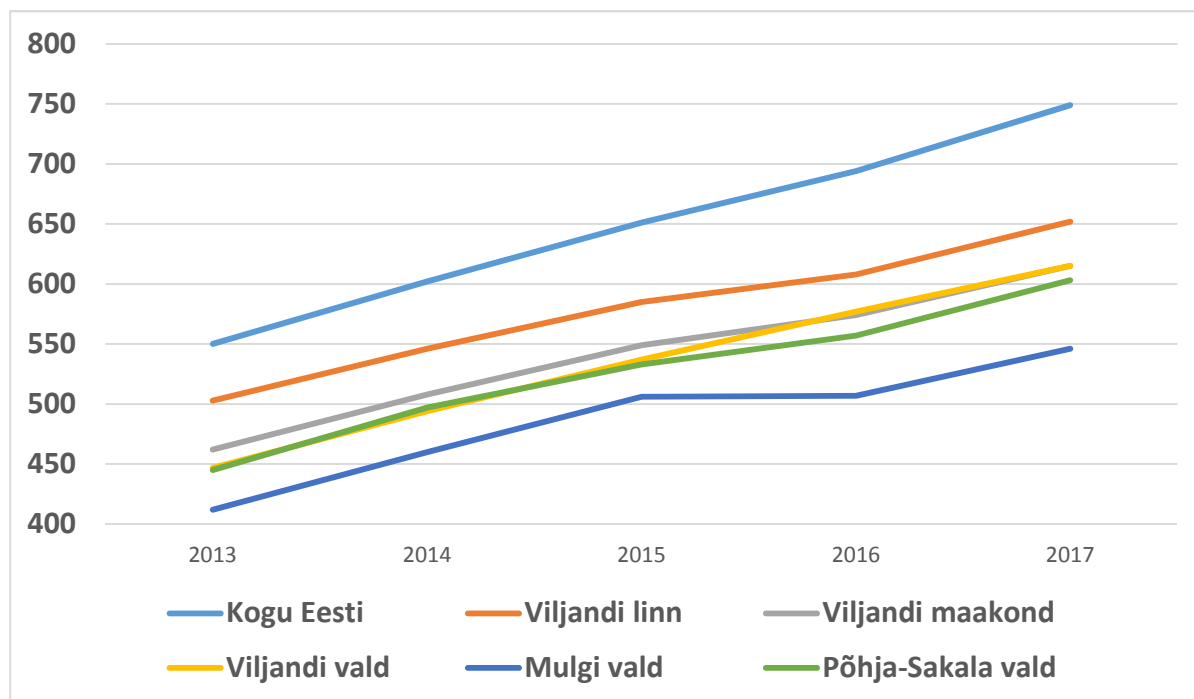
Joonis 39. Kasumitaotluseta üksused Viljandi maakonnas, 2004–2017



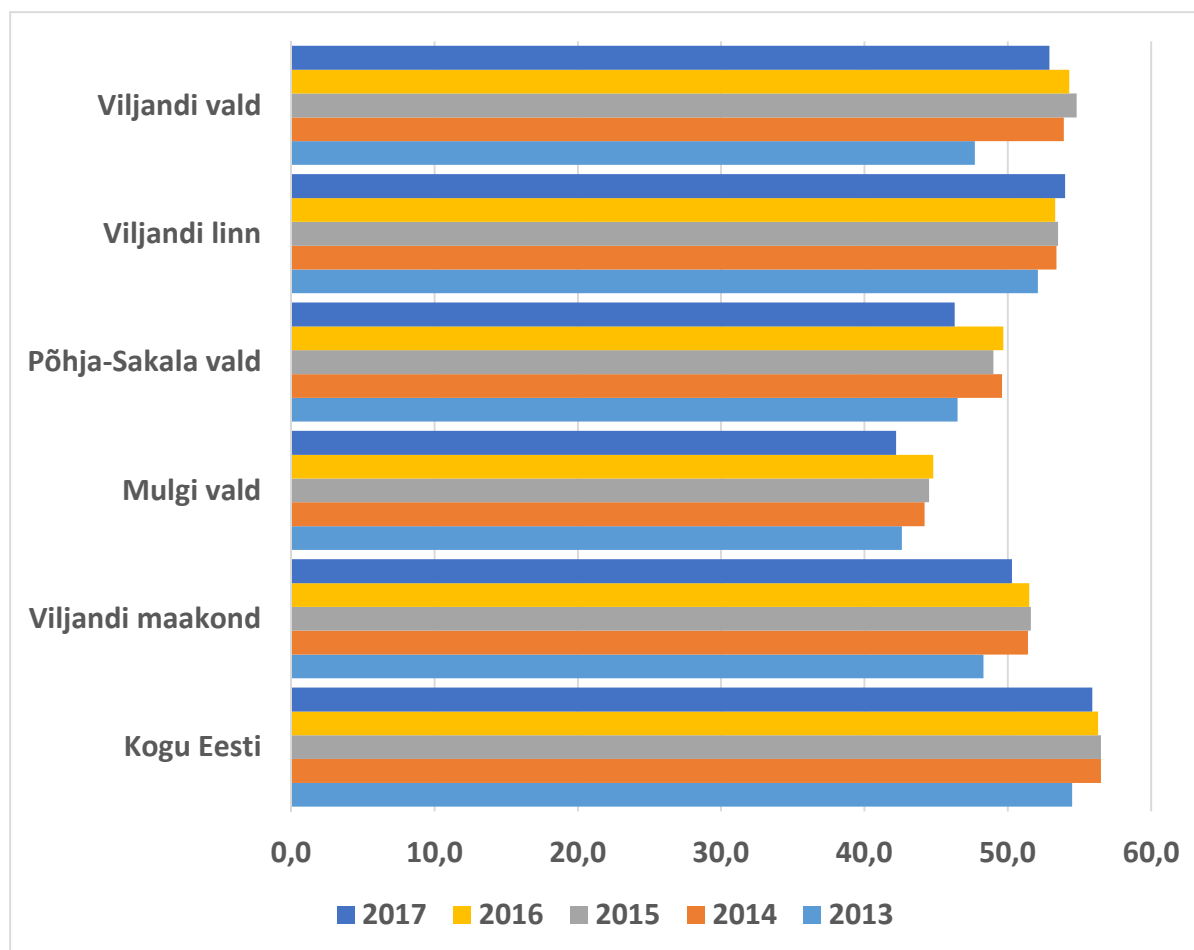
Tabel 2. Põllumajandus põllumajanduslikes majapidamistes, 2004, 2008, 2012, 2017

	2004	2008	2012	2017	Osatähtsus Eestis, %
Põllukultuuride kasvupind					
kokku, ha	50 030	59 402	66 849	72 156	10,9
teravili	29 911	33 929	34 931	36 380	11,0
kaunvili	1 036	827	1 618	7 920	12,1
rapsi- ja rüpsiseeme	4 774	9 622	10 475	7 667	10,4
kartul	1 065	261	575	495	14,3
avamaaköögivili	103	69	151	130	5,6
Põllukultuuride kogusaak, t					
teravili	62 013	96 490	120 621	154 539	11,8
kaunvili	706	681	2 079	12 848	17,1
rapsi- ja rüpsiseeme	5 944	12 869	18 064	19 058	11,5
kartul	12 010	3 314	14 899	10 291	16,3
avamaaköögivili	1 201	1 841	2 908	2 343	7,6
Loomad aasta lõpul, tuhat					
veised	19,1	16,4	17,6	20,8	8,3
piimalehmad	8,7	7,7	7,7	7,7	9,0
sead	.	.	125,3	.	.
lambad ja kitsed	4,1	5,9	4,4	4,7	5,8
Loomakasvatustoodang, t					
Liha					
veiseliha	12 038	12 968	15 617	14 946	21,0
sealiha	1 162	798	984	809	6,8
sealiha	.	.	14 585	.	.
Piim	42 611	47 906	55 037	69 336	8,8

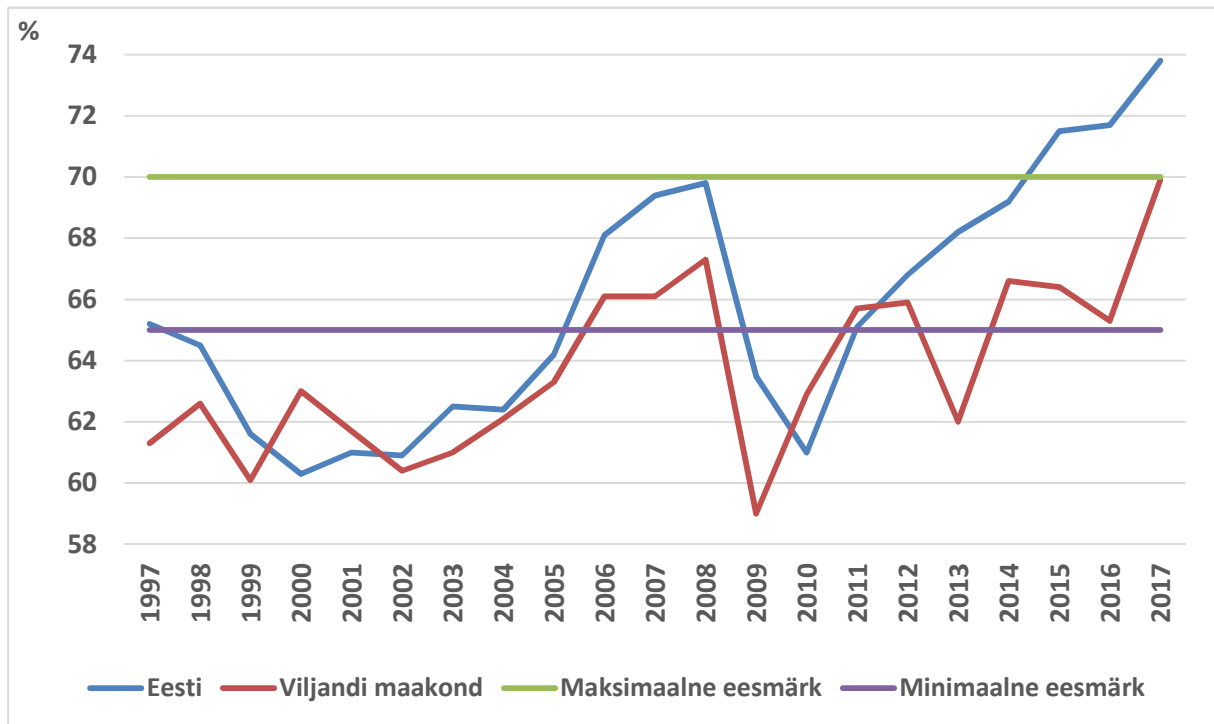
Joonis 41. Füüsilise isiku tulumaks elaniku kohta, Eestis ja Viljandi maakonnas, 2013-2017 (eurot)



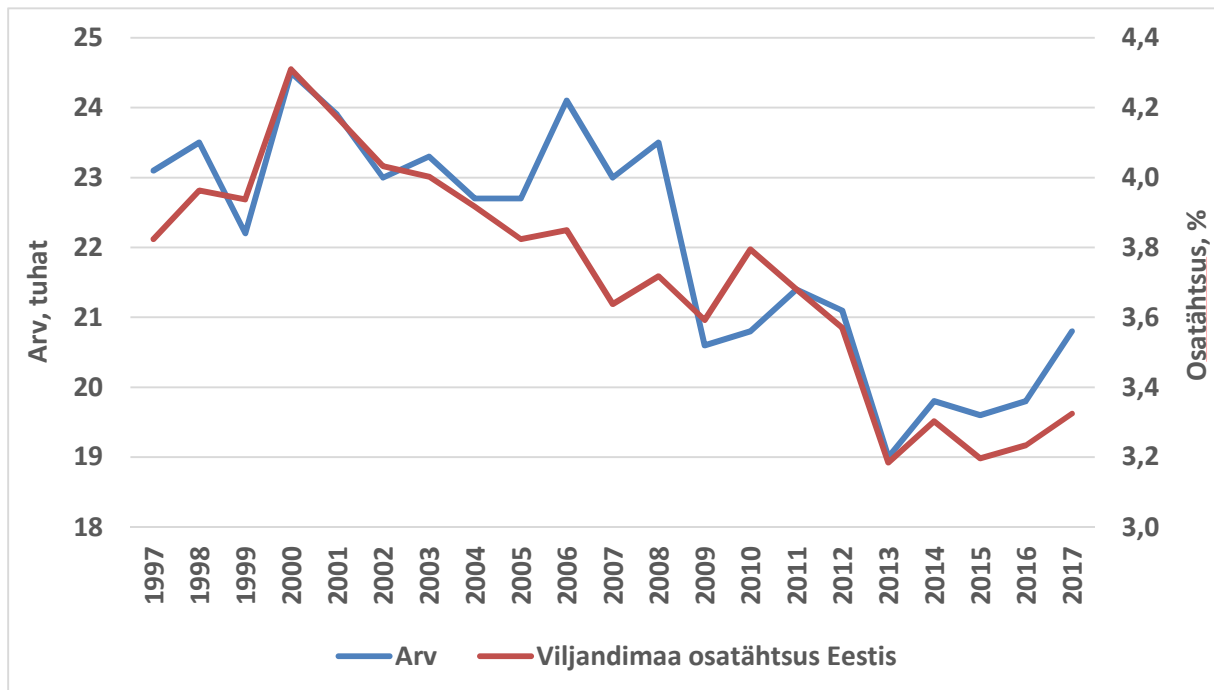
Joonis 42. Füüsilise isiku tulumaksu osatähtsus kohaliku omavalitsuse eelarvete tuludes Eestis ja Viljandi maakonnas, %



Joonis 43. 15–64-aastaste tööhõivemäär Viljandi maakonnas ja Eestis, 1997–2017



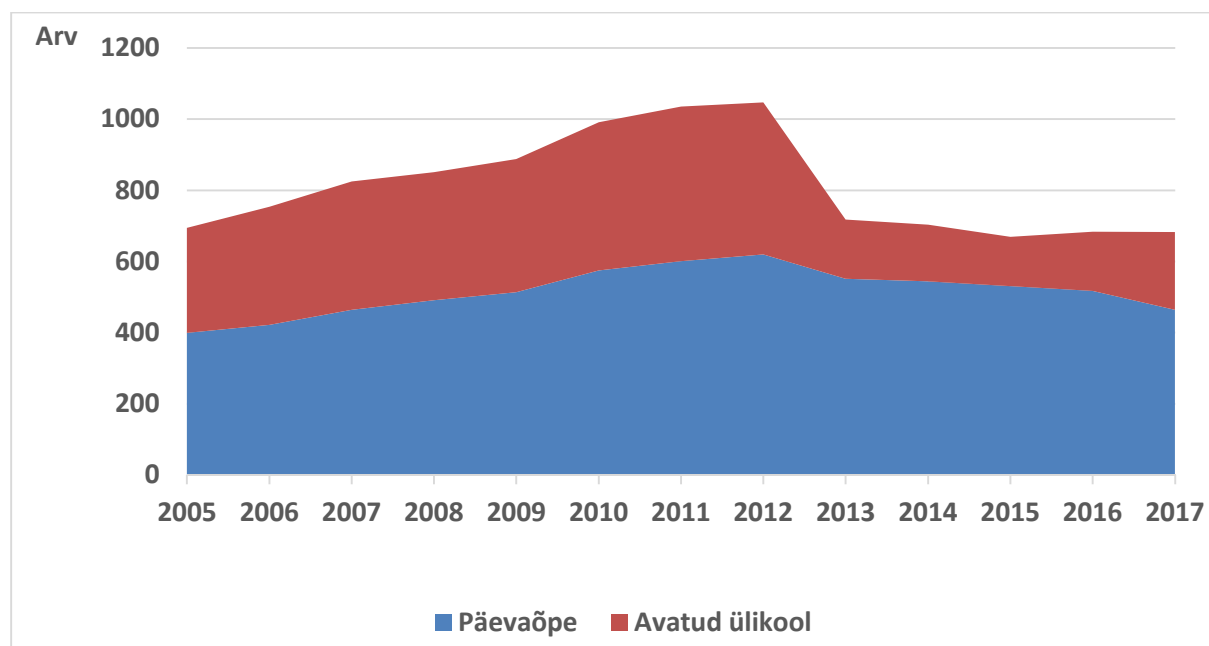
Joonis 44. Viljandi maakonna 15–64-aastaste hõivatute arv ja osatähtsus Eestis, 1997–2017



Tabel 3. Viljandi maakonna koolivõrk, 2004, 2008, 2012–2017

	2004	2008	2012	2013	2014	2015	2016	2017
Alusharidus, 31. detsember								
Koolieelsed lasteasutused	37	39	38	38	36	33	32	31
Lapsed	1	2	2	2	2	2	2	2
	837	039	095	073	095	163	160	191
Üldharidus, õppeaasta alguses								
Päevaõpe								
õppeasutused	41	36	34	34	30	29	29	29
õpilased	8	6	5	4	4	4	4	5
	492	268	089	886	856	894	934	014
gümnaasiumiklassides	1	1	761					
	457	157		725	714	745	766	782
Õhtu- ja kaugõpe								
täiskasvanute gümnaasiumid	1	1	1	1	1	1	1	1
osakonnad päevakoolide juures	1	0	1	1	1	1	1	1
õpilased	307	247	182	145	185	182	211	303
Kutseharidus, õppeaasta alguses								
Õppeasutused	4	2	2	2	2	2	2	2
Õpilased	1	1	1	1	1	1	1	1
	217	092	324	476	504	636	670	587

Joonis 45. Tartu Ülikooli Viljandi Kultuuriakadeemia õpilased, 2005–2017



Joonis 46.

Põhikooliõpilaste koolitee, 2016

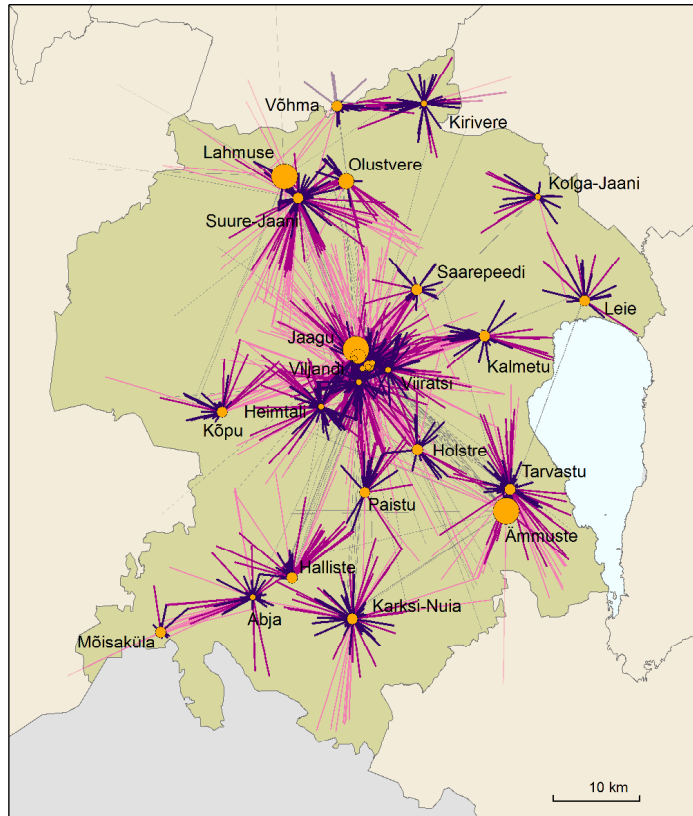
Teedevõrgu alusel arvatud kaugus kooli

Keskmine kaugus, km

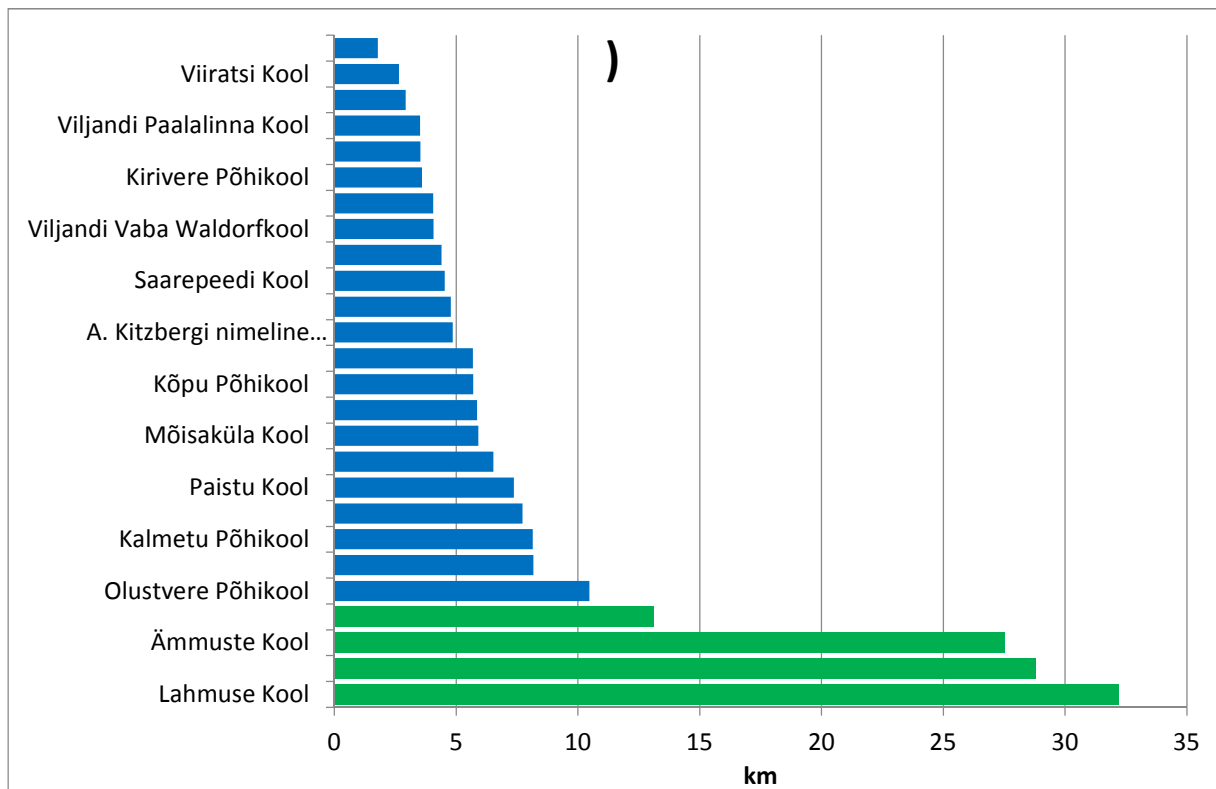
- 1 – 4
- 5 – 9
- 10 – 14
- 15 – 19
- 20 – 31

Koolitee

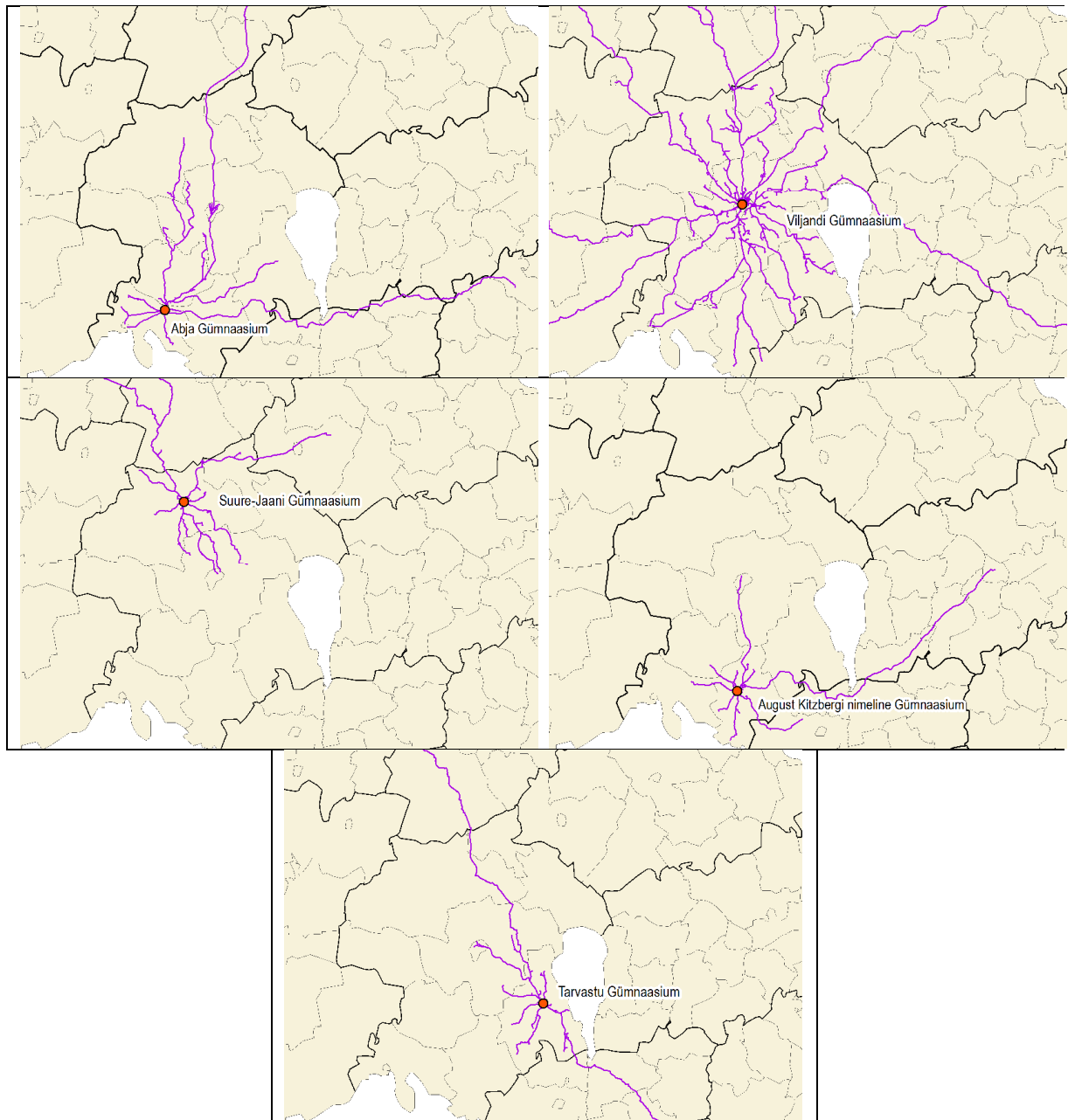
- Kuni 5 km
- 5–9 km
- 10–19 km
- 20–30 km



Joonis 47. Viljandi maakonna põhikoolide õpilaste elukoha keskmine kaugus koolist, 2016 (km)



Joonis 48. Gümnaasiumiõpilaste koolitee Viljandi maakonnas, 2016

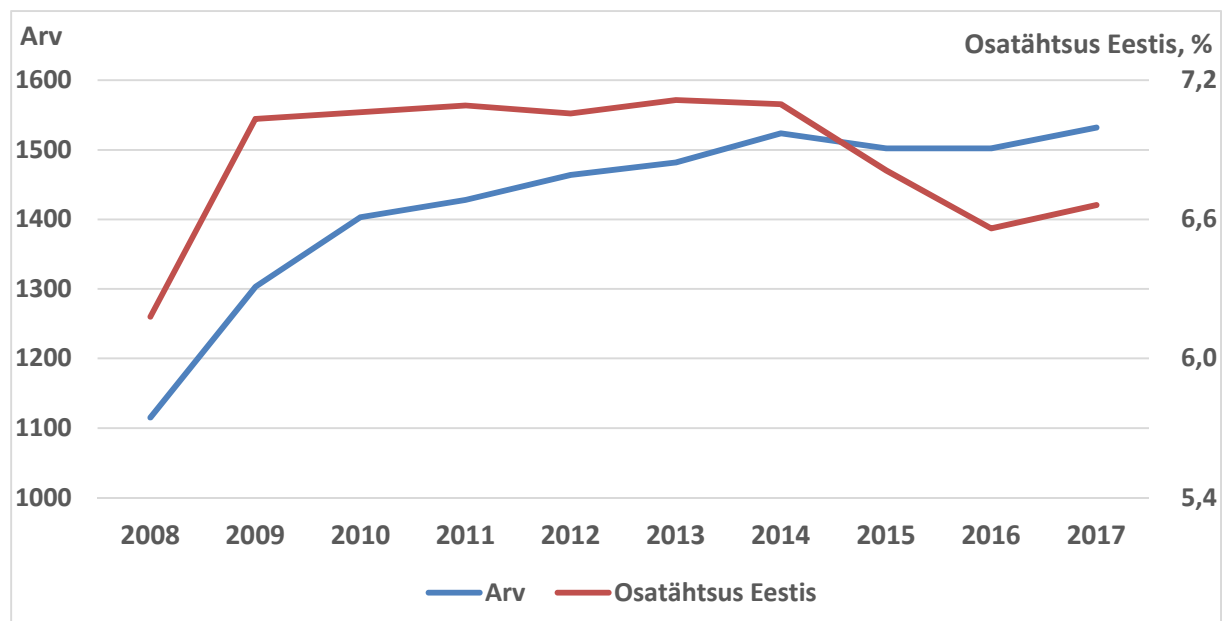


Tabel 4. Tervishoiutöötajad ja – asutused Viljandi maakonnas, 2004, 2008, 2012, 2016

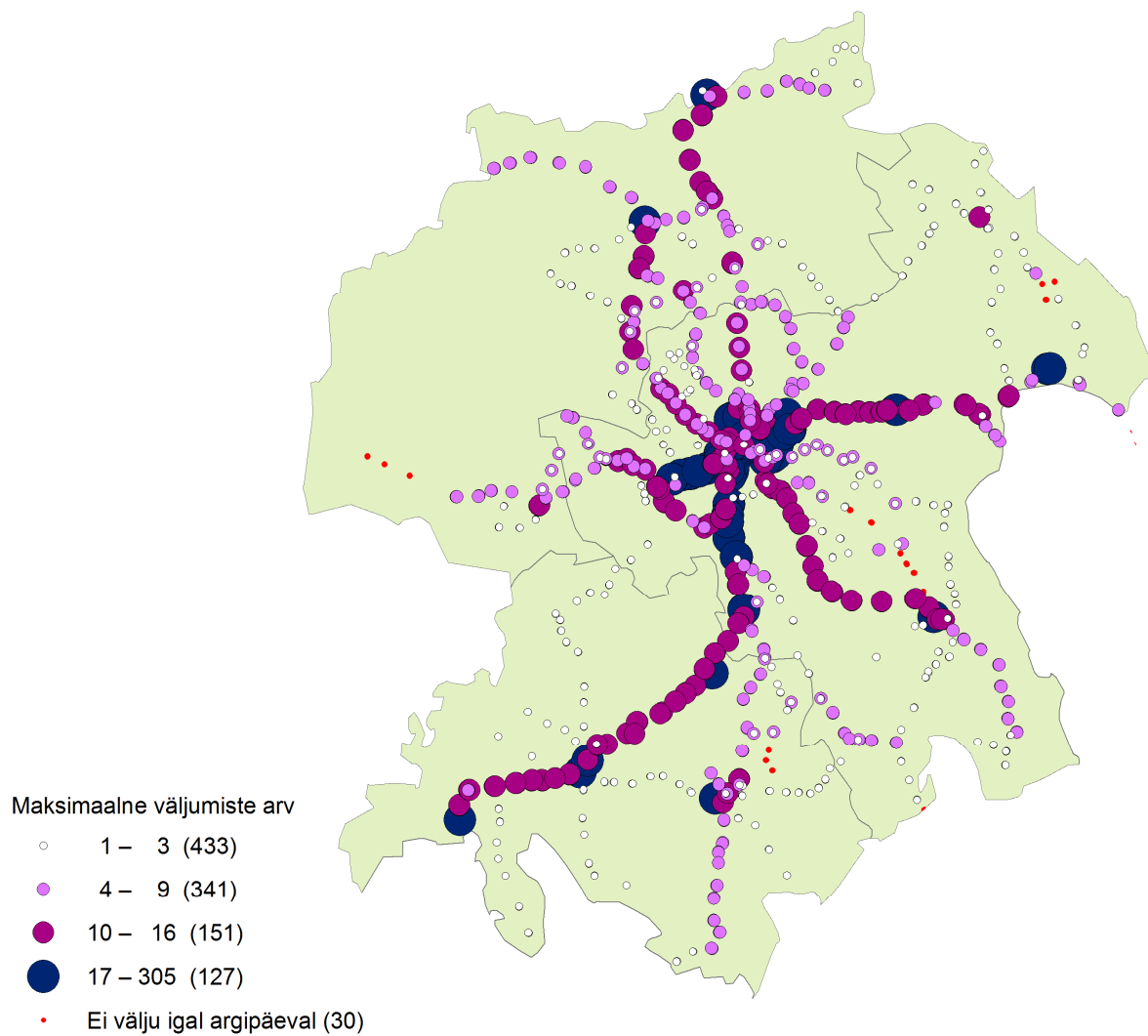
	2004	2008	2012	2016
Arstid	139	124	114	...
perearstid	...	33	33	...
Hambaarstid	39	39	33	...
Õendustöötajad	319	311	264	...
Haiglad	3	3	3	3
Ravivoodid	480	471	471	...
Arstiabi kasutamine				
Hospitaliseeritud	9 295	8 942	8 087	
Arsti ambulatoorsed vastuvõtud, tuhat	285,7	313,8	294,0	279,6
perearsti vastuvõtud, tuhat	180,6	196,8	178,2	175,0
Arsti koduvisiidid, tuhat	6,5	3,0	1,8	1,2
perearsti koduvisiidid, tuhat	6,4	3,0	1,7	1,2
Hambaarsti vastuvõtud, tuhat^a	75,4	75,4	61,2	67,2

^a Hambaarsti erialad kokku

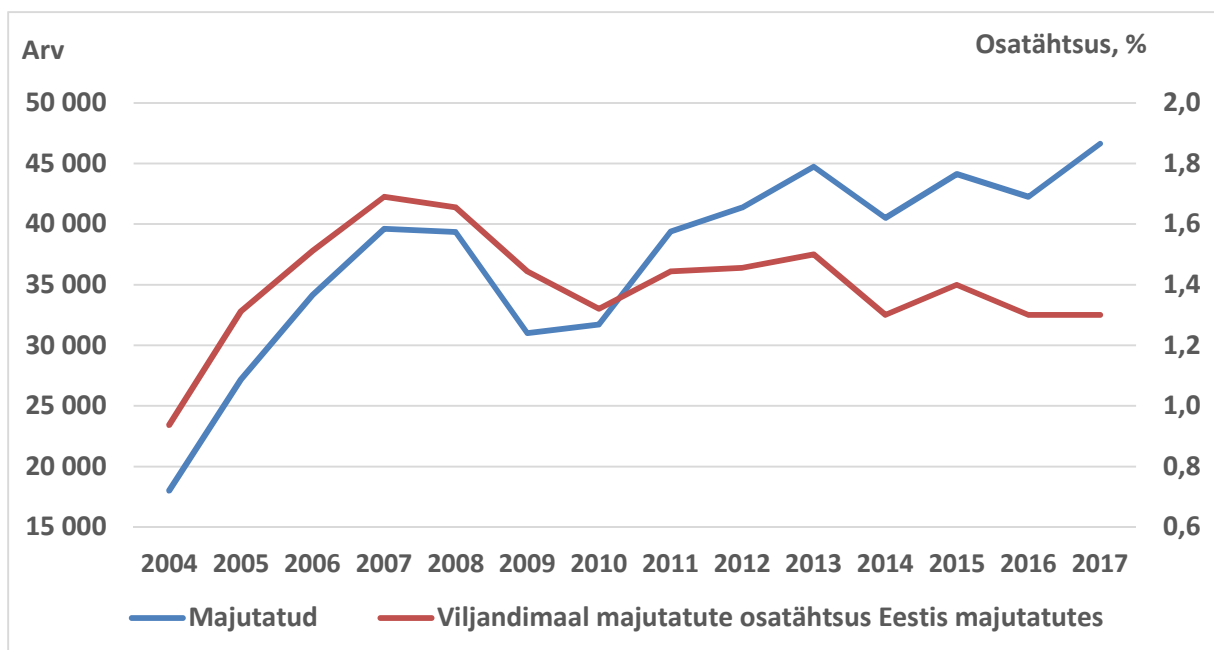
Joonis 49. Rahvatantsu harrastajad Viljandi maakonnas, 2008–2017



Joonis 50. Ühistranspordi kättesaadavus Viljandi maakonnas, 2017

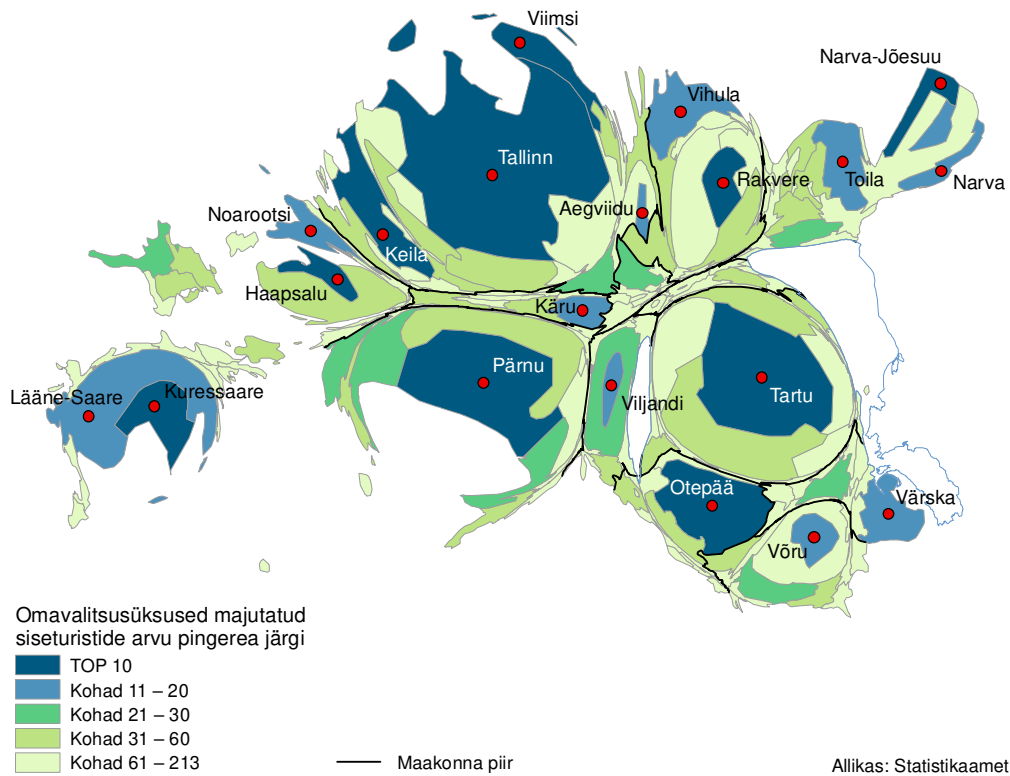


Joonis 51. Majutatud Viljandi maakonnas, 2004–2017



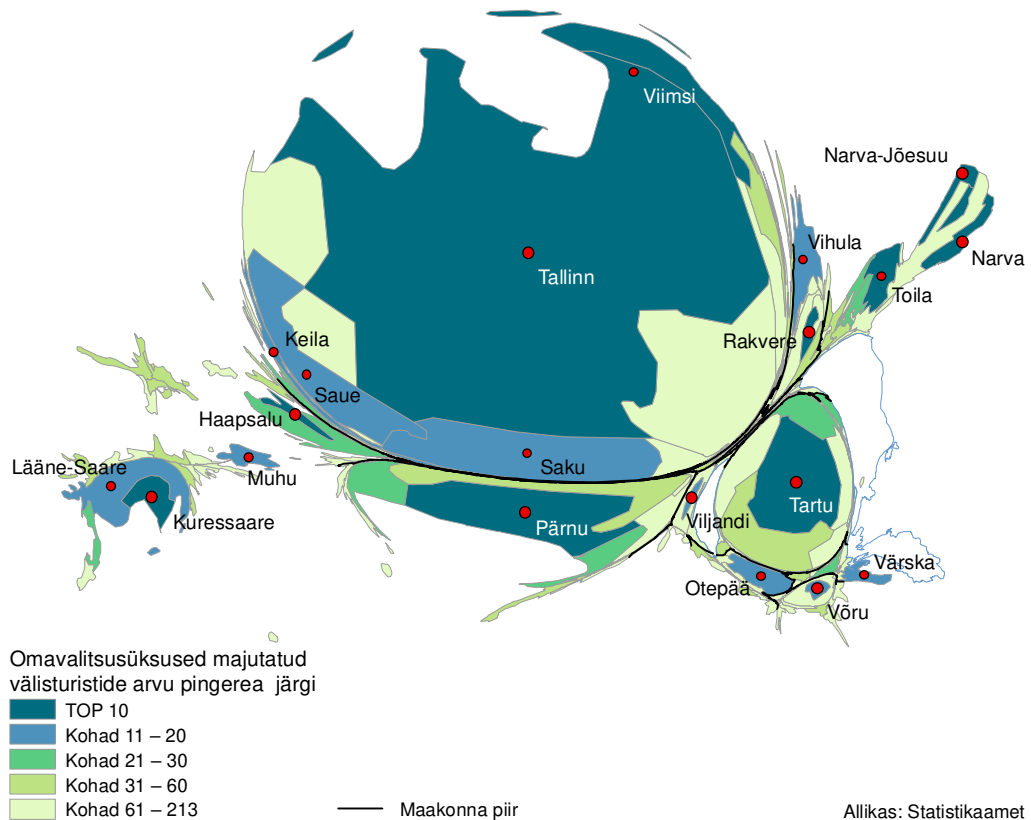
Joonis 52.

Majutatud siseturistid, 2017

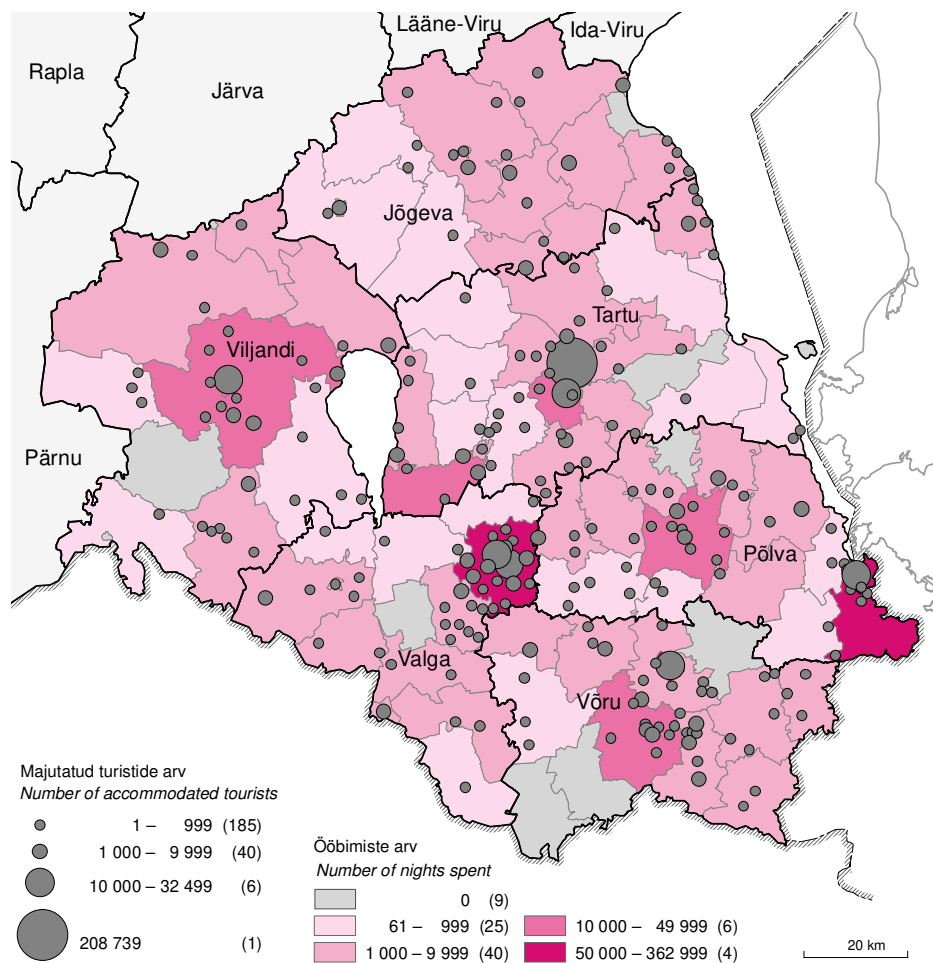


Joonis 53.

Majutatud välisturistid, 2017



Joonis 54. Majutatute ja ööbimiste arv Lõuna-Eestis, 2016



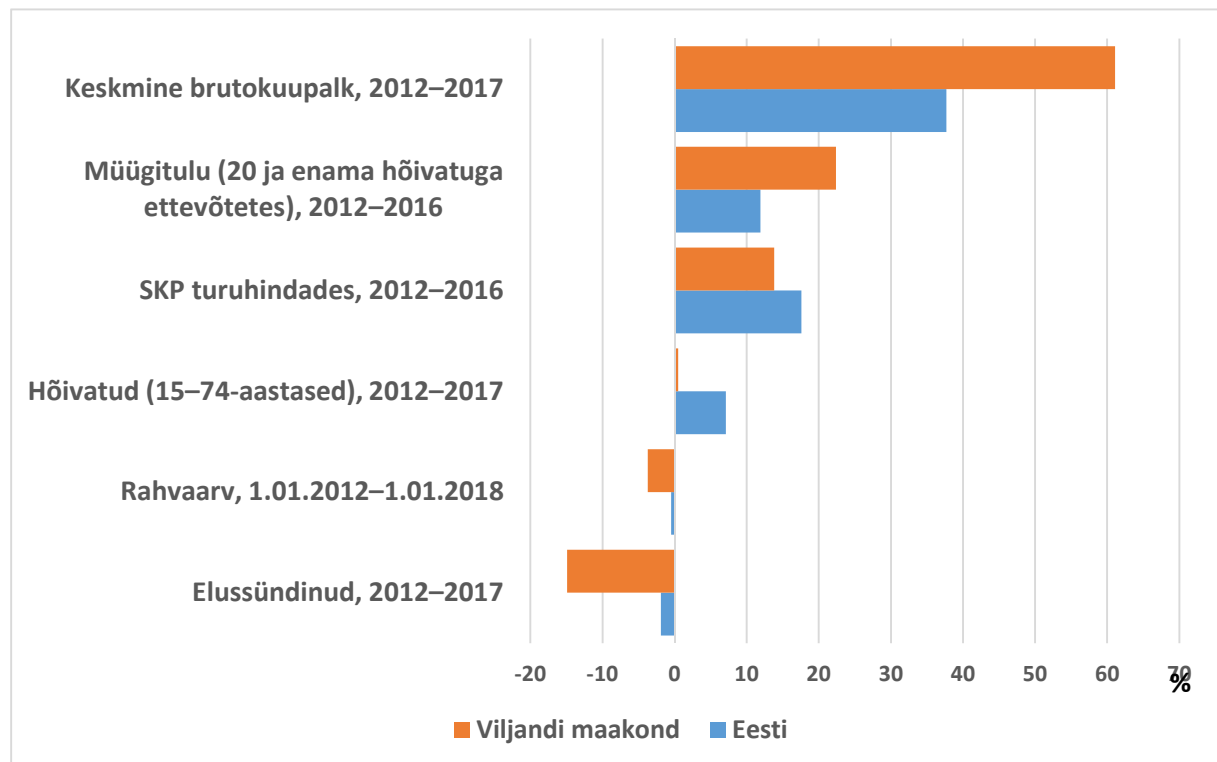
Tabel 5. Majutatute ööbimised, 2017

Eesti			%			Viljandi maakond			
Elukohariigid kokku			6 509 299	100,00	Elukohariigid kokku			80 203	100,00
1	Eesti	2 358 880	36,24		1	Eesti	65 246	81,35	
2	Soome	1 695 227	26,04		2	Soome	5 073	6,33	
3	Venemaa	482 948	7,42		3	Saksamaa	1 858	2,32	
4	Saksamaa	263 413	4,05		4	Läti	1 215	1,51	
5	Läti	243 509	3,74		5	Rootsi	971	1,21	
6	Rootsi	145 394	2,23		6	Leedu	857	1,07	
7	Aasia riigid	134 544	2,07		7	Norra	823	1,03	
8	Suurbritannia	128 076	1,97		8	Venemaa	660	0,82	
9	Leedu	105 530	1,62		9	Suurbritannia	431	0,54	
10	Hispaania	97 688	1,50		10	Ameerika Ühendriigid	313	0,39	
11	Ameerika Ühendriigid	84 341	1,30		11	Holland	266	0,33	
12	Norra	81 062	1,25		12	Poola	258	0,32	
13	Itaalia	75 480	1,16		13	Taani	219	0,27	
14	Prantsusmaa	71 001	1,09		14	Itaalia	214	0,27	
15	Muud riigid	542 206	8,33		15	Muud riigid	1 799	2,24	

Tabel 6. Kuritegevus Viljandi maakonnas, 2006, 2010, 2013, 2016

	2006	2010	2013	2016	Osa- tähtsus Eestis, %
I astme kuriteod	63	31	30	24	1,2
II astme kuriteod	1 257	992	706	603	2,2
Registreeritud kuriteod kokku	1 320	1 023	736	627	2,2
tapmised, mõrvad	1	2	2	4	9,1
narkootikumidega seotud kuriteod	29	17	22	18	1,4
vargused	463	372	250	174	1,9
liikluskuriteod	201	152	137	163	4,4
mootorsõiduki juhtimine joobeseisundis	179	150	132	102	3,6

Joonis 55. Viljandi maakonna ja Eesti arengunäitajate muutus, 2012–2018



Tabel 7. Viljandi maakond Eestis

	Viljandi- maa	..Mulgi vald	..Põhja- Sakala vald	..Viljandi linn	..Viljandi vald	Viljandi- maa osatähtsus Eestis,%
(Maismaa) pindala, km ²	3 420,04	880,73	1 153,00	14,67	1 371,64	7,9
Rahvaarv, 1. jaanuar 2018	46 782	7 506	8 066	17 525	13 685	3,5
mehed	22 600	3 734	4 056	7 822	6 988	3,6
naised	24 182	3 772	4 010	9 703	6 697	3,5
0–14-aastased	6 887	926	1 178	2 936	1 847	3,2
15–64-aastased	29 293	4 724	5 068	10 578	8 923	3,5
65-aastased ja vanemad	10 602	1 856	1 820	4 011	2 915	4,1
Elussündinud, 2017	410	71	84	146	109	3,0
Surnud, 2017	677	139	127	230	181	4,4
15-74-aastased, tuhat, 2017						
hõivatud	22,1	3,4
töötud	1,7	4,2
mitteaktiivsed	11,6	4,2
Registreeritud töötud, 2017	885	136	155	313	281	2,9
Palgatöötaja kuukeskmine brutotulu, eurot, 2017	1 021	985	1 028	1 033	1 021	88,4
Brutotulu saajad, 2017	17 930	2 688	3 011	6 971	5 261	3,4
Majandusaasta aruande esitanud äriühingute arv, 2016	2 183	323	292	998	570	2,4
Majandusaasta aruande esitanud äriühingute müügitulu, miljonit eurot, 2016	904	99	111	518	177	1,9
Ettevõtete arv, 2017	3 761	2,9
Eksportijate arv, 2017	325	2,0
Registreeritud kuriteod, 2017
Liiklusõnnetused
SKP jooksevhindades, miljonit eurot, 2016	485,4	2,3
Tööstustoodang jooksevhindades, miljonit eurot, 2016	401,1	3,4
Põllukultuuride kasvupind, ha, 2017	72 156	10,8
Sigade arv, tuhat, 2017
Metsaraiepindala raiedokumentide alusel, ha, 2017	11 240	9,2
Metsa uuendamine, ha, 2017	614	6,4
Kasutusse lubatud eluruumide arv, 2017	39	1	5	12	21	0,7
Kasutusse lubatud mitteeluhoonete arv, 2017	49	14	4	3	28	3,9
Majutuskohad, 2017	63	4,2
Majutatud, 2017	46 628	1,3