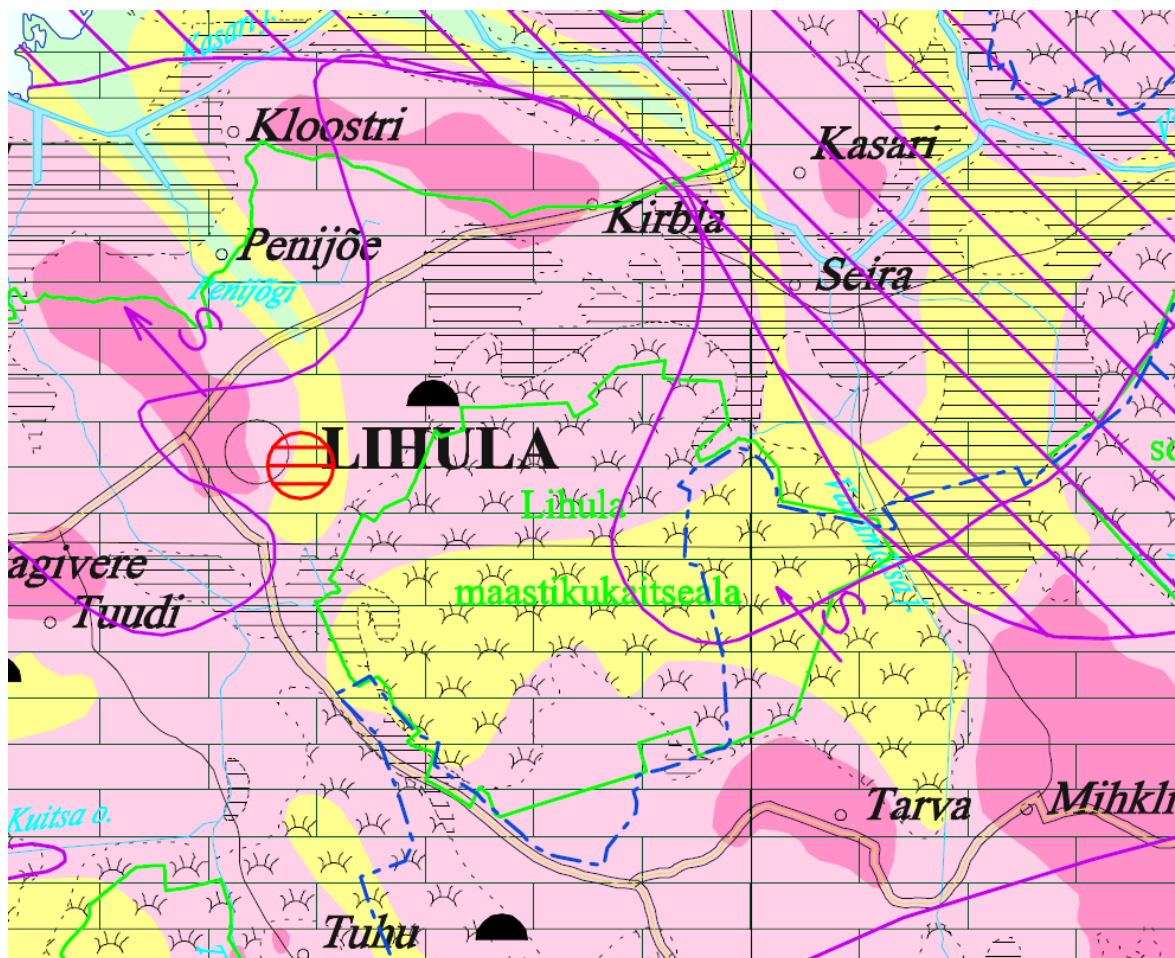


LISA 1 EESTI PÕHJAVEEKAITSTUSE KAART, VÄLJAVÕTE LIHULA VALLAST



LEPPEMÄRGID LEGEND

MAAPINNALT ESIMISE ALUSPÕHJALISE VEEKOMPLEKSI PÕHJAVEE LOODUSLIKU KAITSTUSE (REOSTUSOHTLIKKUSE) HINNANG
THE ASSESSMENT OF NATURAL PROTECTION (VULNERABILITY TO CONTAMINATION OF GROUNDWATER) OF THE UPPERMOST AQUIFER SYSTEM IN BEDROCK

- Kaitsmata (väga kõrge reostusohtlikkus) alvared, moreeni <2m
Unprotected (extremely high vulnerability) alvars; till <2m
- Nõrgalt kaitsitud (kõrge reostusohtlikkus) moreeni 2 - 10m; savi, liivsavi <2m
Poorly protected (high vulnerability) till 2 - 10m; clay, clayey loam <2m
- Keskmiselt kaitsitud (keskmine reostusohtlikkus) moreeni 10 - 20m; savi, liivsavi 2 - 5m
Medium protected (medium vulnerability) till 10 - 20m; clay, clayey loam 2 - 5m
- Suhteliselt kaitsitud (madal reostusohtlikkus) moreeni 20 - 50m; savi 5 - 10m
Well protected (low vulnerability) till 20 - 50m; clay 5 - 10m
- Kaitsitud (väga madal reostusohtlikkus) moreeni >50m; savi >10m
Very well protected (very low vulnerability) till >50m; clay >10m

MAAPINNALT ESIMISE ALUSPÕHJALISE VEEKOMPLEKSI ISELOOM
NATURE OF UPPERMOST AQUIFER SYSTEM IN BEDROCK

- poorsete kivimite põhjaveekihtid
aquifers in which flow is mainly intergranular
- lõheliste ja karstunud kivimite põhjaveekihtid
fractured aquifers including karst aquifers
- ilma olulise põhjaveearuta kihid või veepidemed
beds with limited or without groundwater resources

PÕHJAVESI JA ALLIKAD
GROUNDWATER AND SPRINGS

- maapinnalt esimese aluspõhjalise vee kompleksi hüdroisohüpsid (hüdroisopieesid) koos absoluutse kõrgusega meetrites
contour lines of the potentiometric surface with height above sea level of first bedrock aquifer system
- põhjavee liikumise suund ja vee kompleksi geoloogiline indeks
direction of groundwater flow and geological index of aquifer system
- põhjavee ülevoolu piirkond
area of artesian flow
- põhjavee veelahe
groundwater divide
- allikas
spring