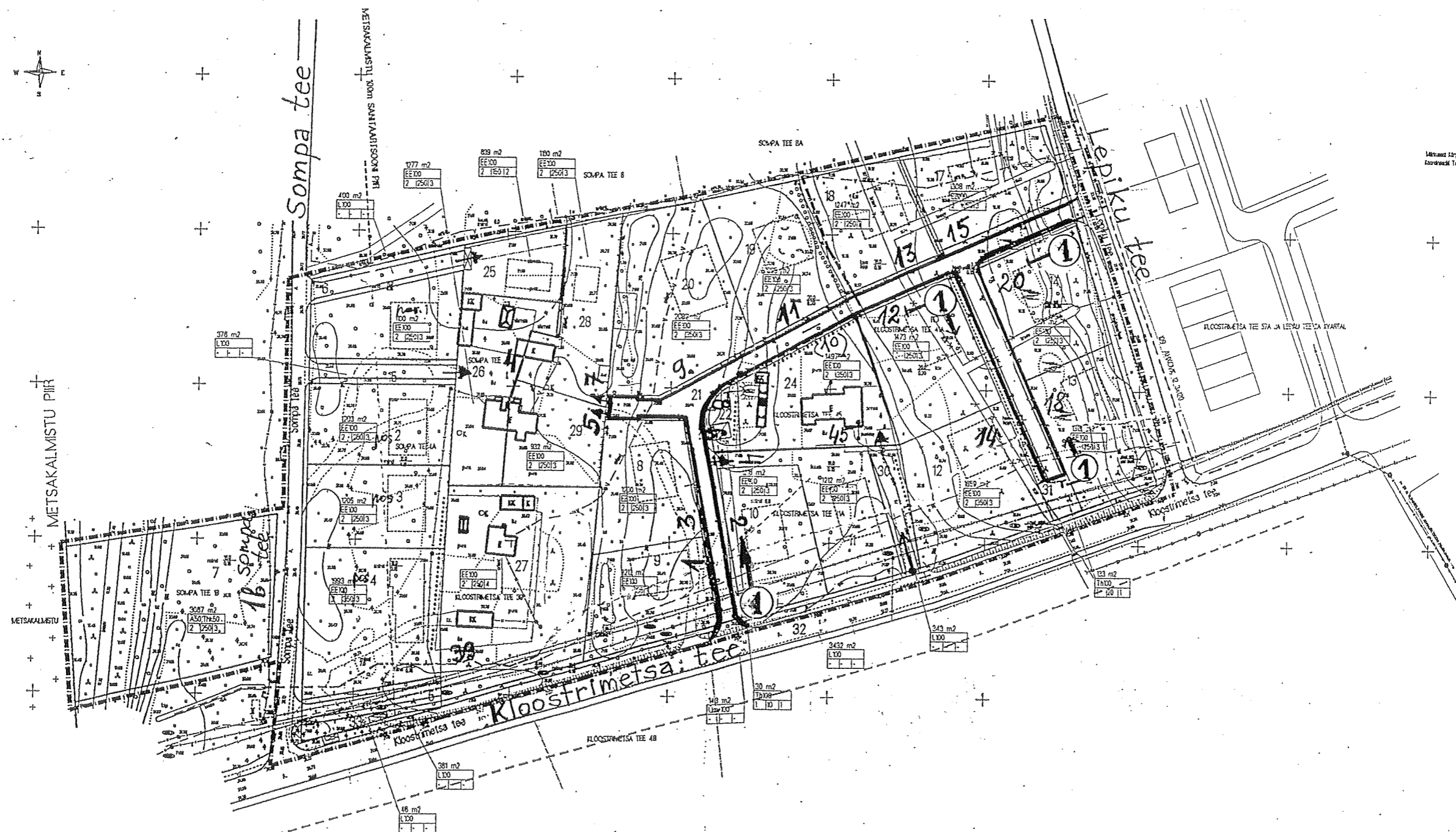


PIRITA LINNAOSA, LEPIKU ASUM

Sompa tee 1b ja Kloostrimetsa tee 41a kinnistute vahelise ala DP

LISA
Tallinna Linnavalitsuse
26. juuni 2002
määrusele nr 77

Määratav nimi: pos 1 – Sügislase tänav



Toomas Sepp
Linnasekretär

PLANEERIMISJOONIS			
SOMPA TEE B JA KLOOSTRIMETSA TEE 41A KINNISTUTE VAHELISE ALA DETALPLANEERING			
Talase valdus asukoht: PIRITA	STAND: EP	LOU: EP-4	EETPROJEKT
AK: 11.001A	100 ML: 0018	1:1000	
Loores 0.25/07197			