

Veskimäe

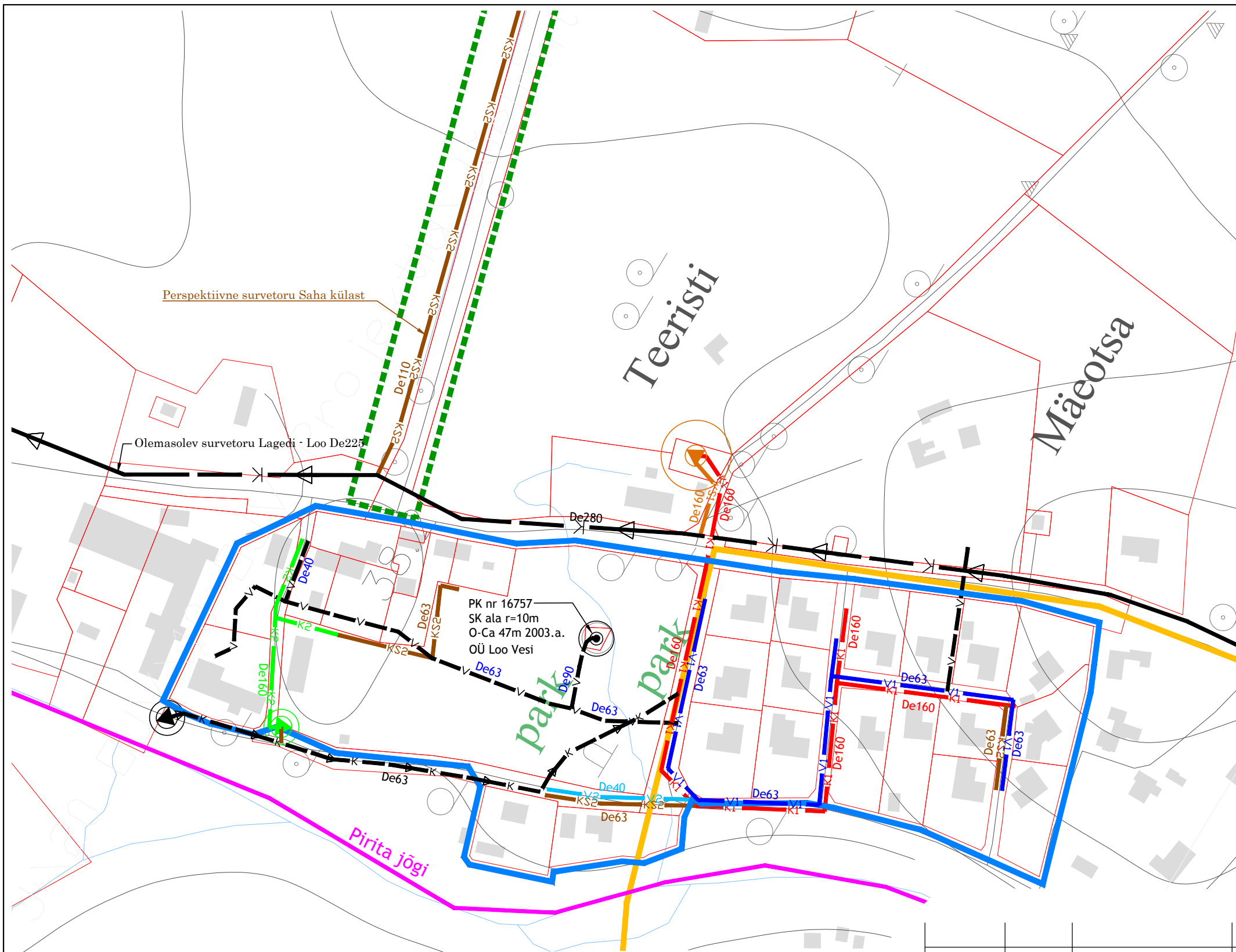
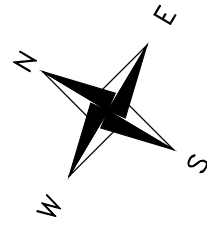
Haljava

Paju

Karivärava


- Tingmärgid:**
- ol. olev kanalisatsioonitorustik
 - ol. olev veetorustik
 - ol. olev maaparandussüsteemi kollektor
 - ol. olev sadevee kraav, oja, jõgi
 - rekonstrueeritav veetorustik
 - rekonstrueeritav reoveekanalisatsioonitorustik
 - kinnistu piir
 - reoveekogumisala piir
 - UVK-ga kaetava ala piir
 - rekonstrueeritav puhasti
 - ol. olev suurkaev
 - ol. olev tuletõrjeweve mahuti
 - ol. oleva reoveekanalisatsioonitoru läbimõõt
 - ol. oleva veetoru läbimõõt
 - rekonstrueeritava veetoru läbimõõt
 - rekonstrueeritava reoveekanalisatsioonitoru läbimõõt

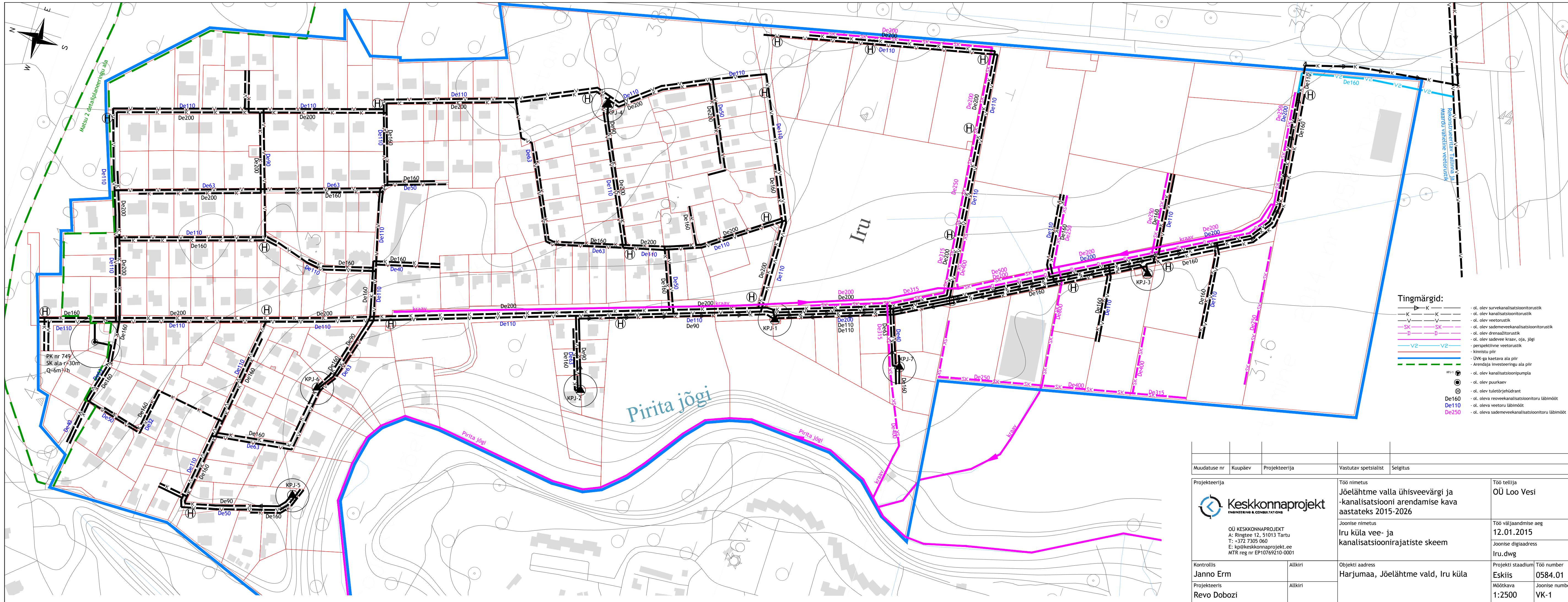
Muudatuse nr	Kuupäev	Projekteerija	Vastutav spetsialist	Selgitus
Projekteerija		<p>Keskonnaprojekt ENGINEERING & CONSULTATIONS</p> <p>ÕÜ KESKKONNAPROJEKT A: Ringtee 12, 51013 Tartu T: +372 7305 060 E: kp@keskkonnaprojekt.ee MTR reg nr EP10769210-0001</p>	Töö nimetus	Töö tellija
			Jõelähtme valla ühisveevärgi ja -kanalisatsiooni arendamise kava aastateks 2015-2026	ÕÜ Loo Vesi
		Joonise nimetus	Töö väljaandmise aeg	
		Haljava küla vee- ja kanalisatsioonirajatiste skeem	22.12.2014	
			Joonise digiaadress	
			Haljava.dwg	
Kontrollis	Allkiri	Objekti aadress	Projekti staadium	Töö number
Janno Erm		Harjumaa, Jõelähtme vald, Haljava küla	Eskiis	0584.01
Projekteeris	Allkiri		Möötkava	Joonise number
Revo Dobozi			1:2500	VK-9




Tingmärgid:

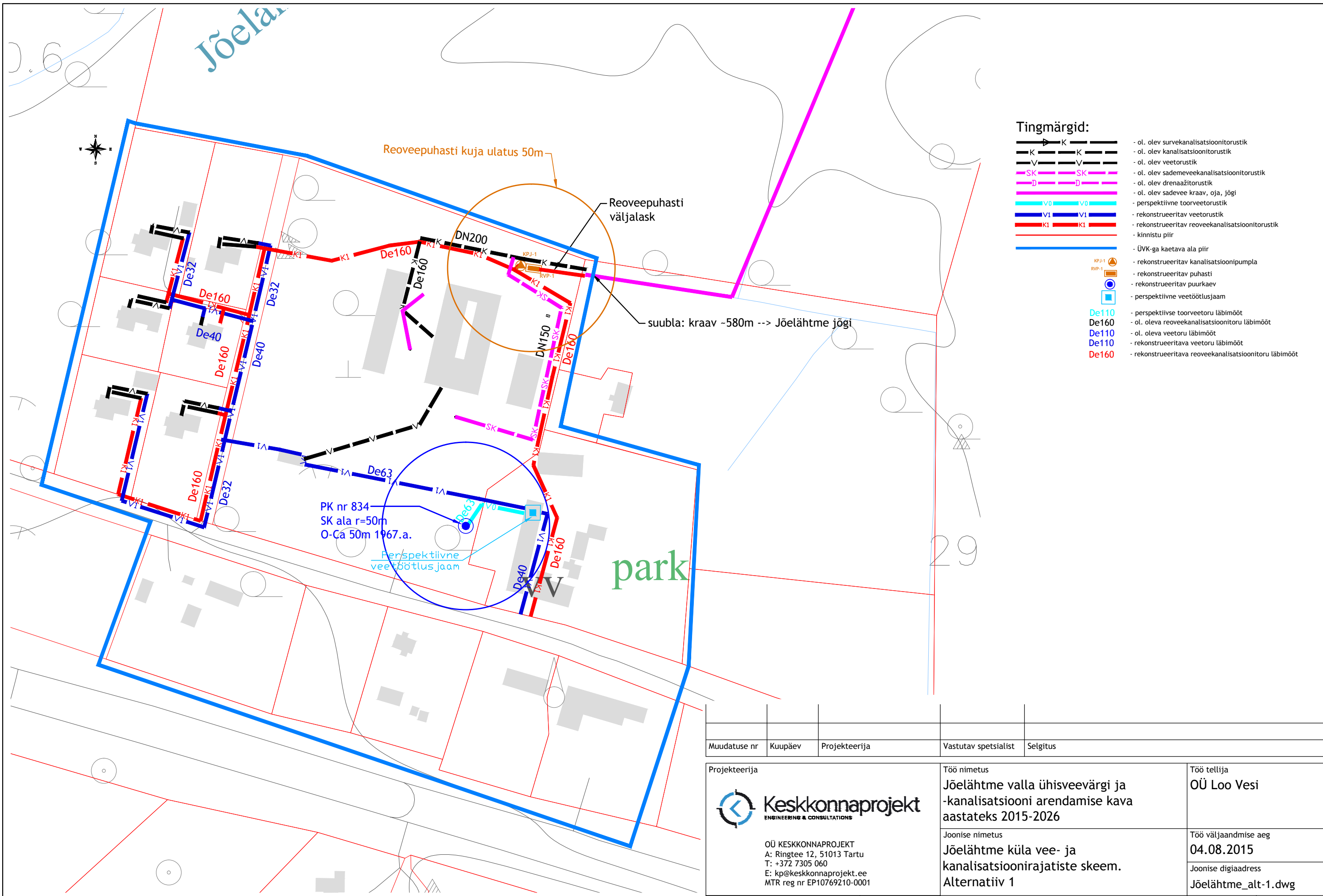
- ol. olev survekalisatsioonitorustik
- ol. olev kanalisatsioonitorustik
- ol. olev veetorustik
- ol. olev sademeveekalisatsioonitorustik
- ol. olev drenaažitorustik
- ol. olev sadevee kraav, oja, jõgi
- perspektiivne veetorustik
- perspektiivne toorveetorustik
- perspektiivne reoveekalisatsioonitorustik
- perspektiivne survekalisatsioonitorustik
- perspektiivne sademevee-/drenaažitorustik
- rekonstrueeritav veetorustik
- rekonstrueeritav reoveekalisatsioonitorustik
- rekonstrueeritav survekalisatsioonitorustik
- kinnistu piir
- Arendaja investeringu ala piir
- reoveekogumisala piir
- ÜVK-ga kaetava ala piir
- perspektiivne kanalisatsioonipumpla
- rekonstrueeritav kanalisatsioonipumpla
- ol. olev kanalisatsioonipumpla
- ol. olev puurkaev
- rekonstrueeritav puurkaev
- perspektiivne puurkaev
- olemasolev tuletõrjehüdrant
- perspektiivne tuletõrjehüdrant
- ol. olev tuletõrje veevõtukoht
- ol. olev tuletõrjevee mahuti
- perspektiivne tuletõrjevee mahuti
- perspektiivse reoveekalisatsioonitoru läbimoot
- perspektiivse survekalisatsioonitoru läbimoot
- perspektiivse veetoru läbimoot
- perspektiivse toorveetoru läbimoot
- perspektiivse sademeveekalisatsioonitoru läbimoot
- ol. oleva reoveekalisatsioonitoru läbimoot
- ol. oleva veetoru läbimoot
- ol. oleva sademeveekalisatsioonitoru läbimoot
- rekonstrueeritava veetoru läbimoot
- rekonstrueeritava reoveekalisatsioonitoru läbimoot
- rekonstrueeritava survekalisatsioonitoru läbimoot

Muudatuse nr	Kuupäev	Projekteerija	Vastutav spetsialist	Selgitus
<p>Projekteerija</p>  <p>Keskkonnaprojekt ENGINEERING & CONSULTATIONS</p> <p>OÜ KESKKONNAPROJEKT A: Ringtee 12, 51013 Tartu T: +372 7305 060 E: kp@keskkonnaprojekt.ee MTR reg nr EP10769210-0001</p>				
Töö nimetus			Töö tellija	
Jõelähtme valla ühisveevärgi ja -kanalisatsiooni arendamise kava aastateks 2015-2026			OÜ Loo Vesi	
Joonise nimetus			Töö väljaandmise aeg	
Loo aleviku Ilumäe piirkonna vee- ja kanalisatsioonirajatiste skeem			12.01.2015	
			Joonise digiaadress	
			Loo.dwg	
Kontrollis	Allkiri		Objekti aadress	Projekti staadium
Janno Erm			Harjumaa, Jõelähtme vald, Loo alevik	Eskiis
Projekteeris	Allkiri			Töö number
Revo Dobozi				0584.01
			Möötkava	Joonise number
			1:2500	VK-5



- Tingmärgid:**
- ol. olev survekanalisatsioonitorustik
 - ol. olev kanalisatsioonitorustik
 - ol. olev veetorustik
 - ol. olev sademeveekanalisatsioonitorustik
 - ol. olev дренаžitorustik
 - ol. olev sadevee kraav, oja, jõgi
 - perspektiivne veetorustik
 - kinnistu piir
 - ÜVK-ga kaetava ala piir
 - Arendaja investeringu ala piir
 - ol. olev kanalisatsioonipumpla
 - ol. olev puurkaev
 - ol. olev tuletõrjehüdrant
 - ol. oleva reoveekanalisatsioonitoru läbimõõt
 - ol. oleva veetoru läbimõõt
 - ol. oleva sademeveekanalisatsioonitoru läbimõõt

Muudatuse nr	Kuupäev	Projekteerija	Vastutav spetsialist	Selgitus
<p>Projekteerija</p>  <p>Keskonnaprojekt ENGINEERING & CONSULTATIONS</p> <p>OÜ KESKONNAPROJEKT A: Ringtee 12, 51013 Tartu T: +372 7305 060 E: kp@keskkonnaprojekt.ee MTR reg nr EP10769210-0001</p>				
Töö nimetus		Töö tellija		
Jõelähtme valla ühisveevärgi ja -kanalisatsiooni arendamise kava aastateks 2015-2026		OÜ Loo Vesi		
Joonise nimetus		Töö väljandmise aeg		
Iru küla vee- ja kanalisatsioonirajatiste skeem		12.01.2015		
Objekti aadress		Joonise digiaadress		
Harjumaa, Jõelähtme vald, Iru küla		Iru.dwg		
Kontrollis	Allkiri	Projekti staadium	Töö number	
Janno Erm		Eskiis	0584.01	
Projekteeris	Allkiri	Mõõtkava	Joonise number	
Revo Dobozi		1:2500	VK-1	



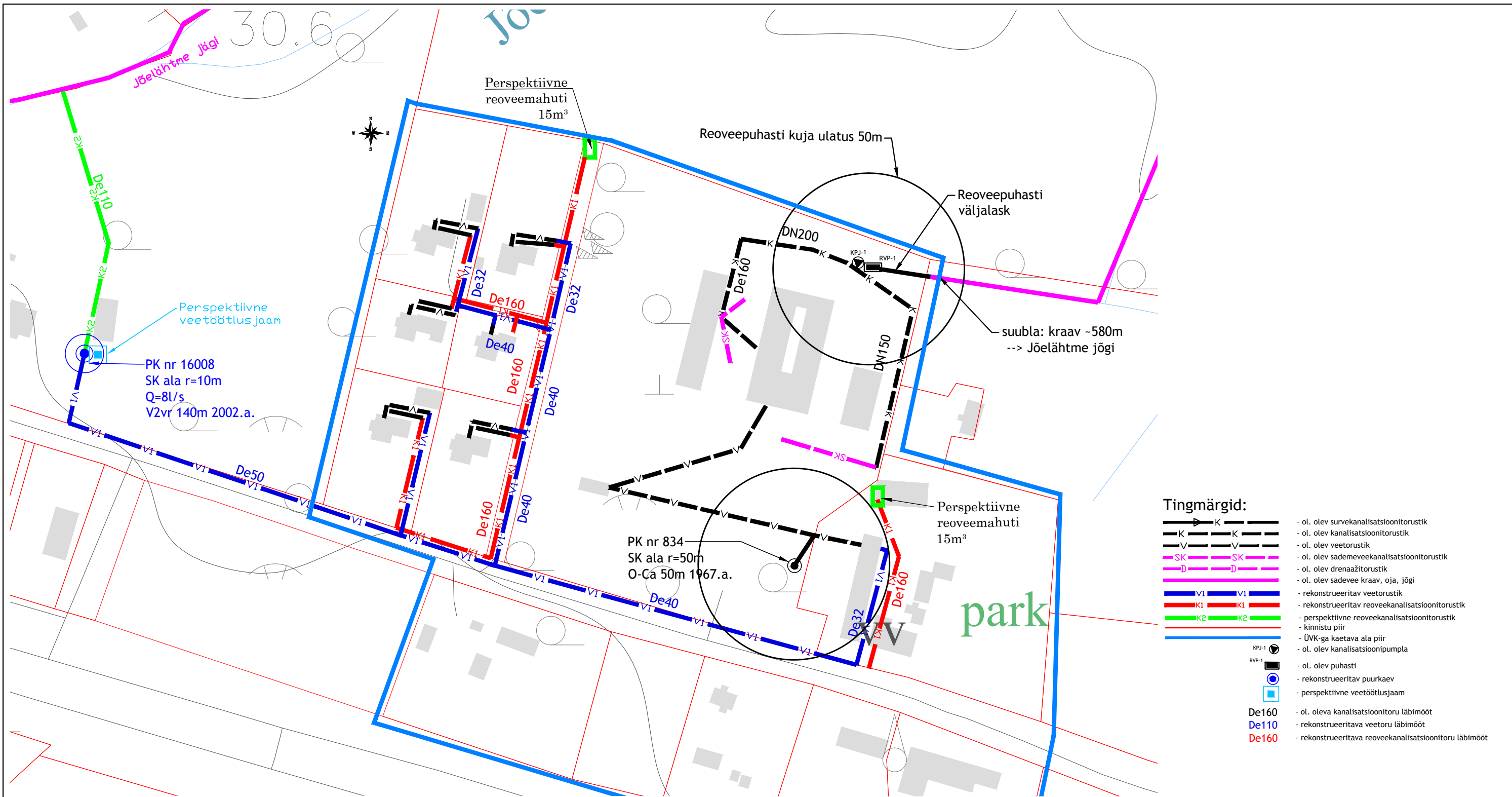
- Tingmärgid:**
- ol. olev survekalisatsioonitorustik
 - ol. olev kanalisatsioonitorustik
 - ol. olev veetorustik
 - ol. olev sademeveekalisatsioonitorustik
 - ol. olev drenaažitorustik
 - ol. olev sadevee kraav, oja, jõgi
 - perspektiivne toorveetorustik
 - rekonstrueeritav veetorustik
 - rekonstrueeritav reoveekalisatsioonitorustik
 - kinnistu piir
 - ÜVK-ga kaetava ala piir
 - rekonstrueeritav kanalisatsioonipumpla
 - rekonstrueeritav puhasti
 - rekonstrueeritav suurkaev
 - perspektiivne veetöötlusjaam
 - perspektiivse toorveetoru läbimõõt
 - ol. oleva reoveekalisatsioonitoru läbimõõt
 - ol. oleva veetoru läbimõõt
 - rekonstrueeritava veetoru läbimõõt
 - rekonstrueeritava reoveekalisatsioonitoru läbimõõt

PK nr 834
SK ala r=50m
O-Ca 50m 1967.a.

Perspektiivne
veetöötlusjaam

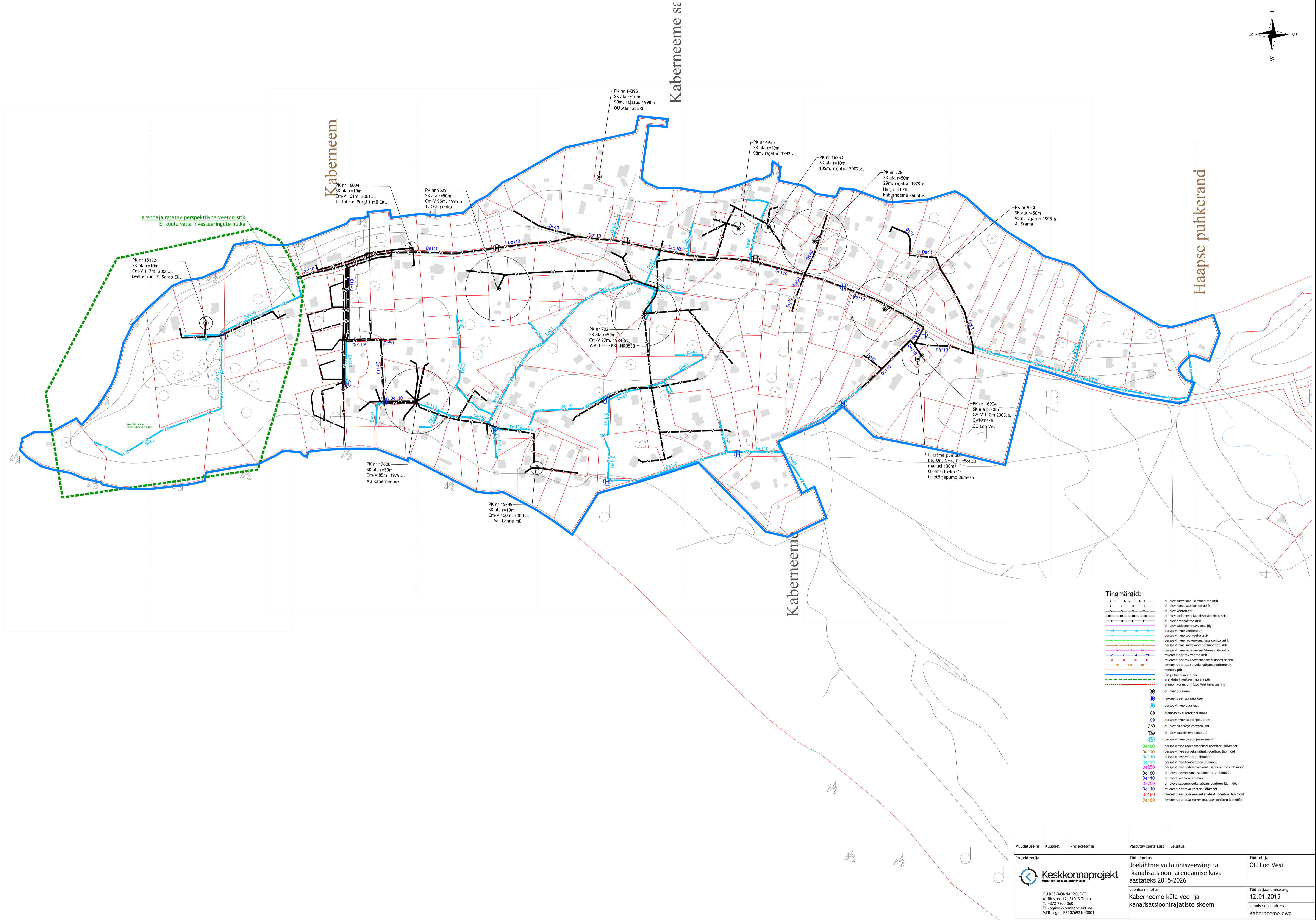
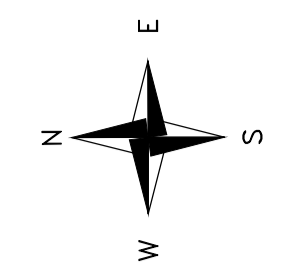
park

Muudatuse nr	Kuupäev	Projekteerija	Vastutav spetsialist	Selgitus
Projekteerija		Töö nimetus		Töö tellija
<p>Keskkonnaprojekt ENGINEERING & CONSULTATIONS</p> <p>OÜ KESKKONNAPROJEKT A: Ringtee 12, 51013 Tartu T: +372 7305 060 E: kp@keskkonnaprojekt.ee MTR reg nr EP10769210-0001</p>		Jõelähtme valla ühisveevärgi ja -kanalisatsiooni arendamise kava aastateks 2015-2026		OÜ Loo Vesi
		Joonise nimetus		Töö väljaandmise aeg
Kontrollis		Allkiri	Objekti aadress	Projekti staadium
Janno Erm			Harjumaa, Jõelähtme vald, Jõelähtme	Eskiis
Projekteeris		Allkiri		Töö number
Revo Dobozi				0584.01
				Möötkava
				1:2000
				Joonise number
				VK-12



- Tingmärgid:**
- ol. olev survekanalisatsiooniorustik
 - ol. olev kanalisatsiooniorustik
 - ol. olev veetorustik
 - ol. olev sademeveekanalisatsiooniorustik
 - ol. olev дренаžitorustik
 - ol. olev sadevee kraav, oja, jõgi
 - rekonstrueeritav veetorustik
 - rekonstrueeritav reoveekanalisatsiooniorustik
 - perspektiivne reoveekanalisatsiooniorustik
 - kinnistu piir
 - ÜVK-ga kaetava ala piir
 - ol. olev kanalisatsioonipumpla
 - ol. olev puhasti
 - rekonstrueeritav suurkaev
 - perspektiivne veetöötusjaam
 - ol. oleva kanalisatsioonitoru läbimoot
 - rekonstrueeritava veetoru läbimoot
 - rekonstrueeritava reoveekanalisatsioonitoru läbimoot

Muudatuse nr	Kuupäev	Projekteerija	Vastutav spetsialist	Selgitus
Projekteerija		Töö nimetus		Töö tellija
Keskkonnaprojekt ENGINEERING & CONSULTATIONS OÜ KESKKONNAPROJEKT A: Ringtee 12, 51013 Tartu T: +372 7305 060 E: kp@keskkonnaprojekt.ee MTR reg nr EP10769210-0001		Jõelähtme valla ühisveevärgi ja -kanalisatsiooni arendamise kava aastateks 2015-2026		OÜ Loo Vesi
		Joonise nimetus Jõelähtme küla vee- ja kanalisatsioonirajatiste skeem. Alternatiiv 2		Töö väljaandmise aeg 04.08.2015 Joonise digiaadress Jõelähtme_alt-2.dwg
Kontrollis	Allkiri	Objekti aadress		Projekti staadium
Janno Erm		Harjumaa, Jõelähtme vald, Jõelähtme		Eskiis
Projekteeris	Allkiri			Töö number
Revo Dobozi				0584.01
				Möötkava
				1:2000
				Joonise number
				VK-13



Arendaja rajatav perspektiivne veetorustik
Ei kuulu valia investeeringute hulka

PK nr 15182
SK ala r=10m
Cm-V 117m, 2000.a.
Leelo-1 mü. E. Sarap EKL

Kaberneem

PK nr 16004
SK ala r=10m
Cm-V 101m, 2001.a.
T. Talliso Pürgi 1 mü EKL

PK nr 9529
SK ala r=50m
Cm-V 95m, 1995.a.
T. Ostapenko

PK nr 14395
SK ala r=10m
90m. rajatud 1998.a.
OU Marriot EKL

Kaberneeme se

PK nr 4935
SK ala r=10m
98m. rajatud 1992.a.

PK nr 16253
SK ala r=10m
105m. rajatud 2002.a.

PK nr 828
SK ala r=50m
29m. rajatud 1979.a.
Harju TÜ EKL
Kaberneeme kauplus

PK nr 9530
SK ala r=50m
95m. rajatud 1995.a.
A. Ergma

PK nr 702
SK ala r=50m
Cm-V 97m, 1984.a.
V.Vilbaste EKL-HR0533

PK nr 16904
SK ala r=30m
Cm-V 110m 2003.a.
Q=10m³/h
OU Loo Vesi

II-astme pumpa
Fe, Mn, NH₄, CL tootlus
mahuti 130m³
Q=4m³/h+4m³/h
tuletõrjepump 36m³/h

PK nr 17600
SK ala r=50m
Cm-V 85m, 1979.a.
AU Kaberneeme

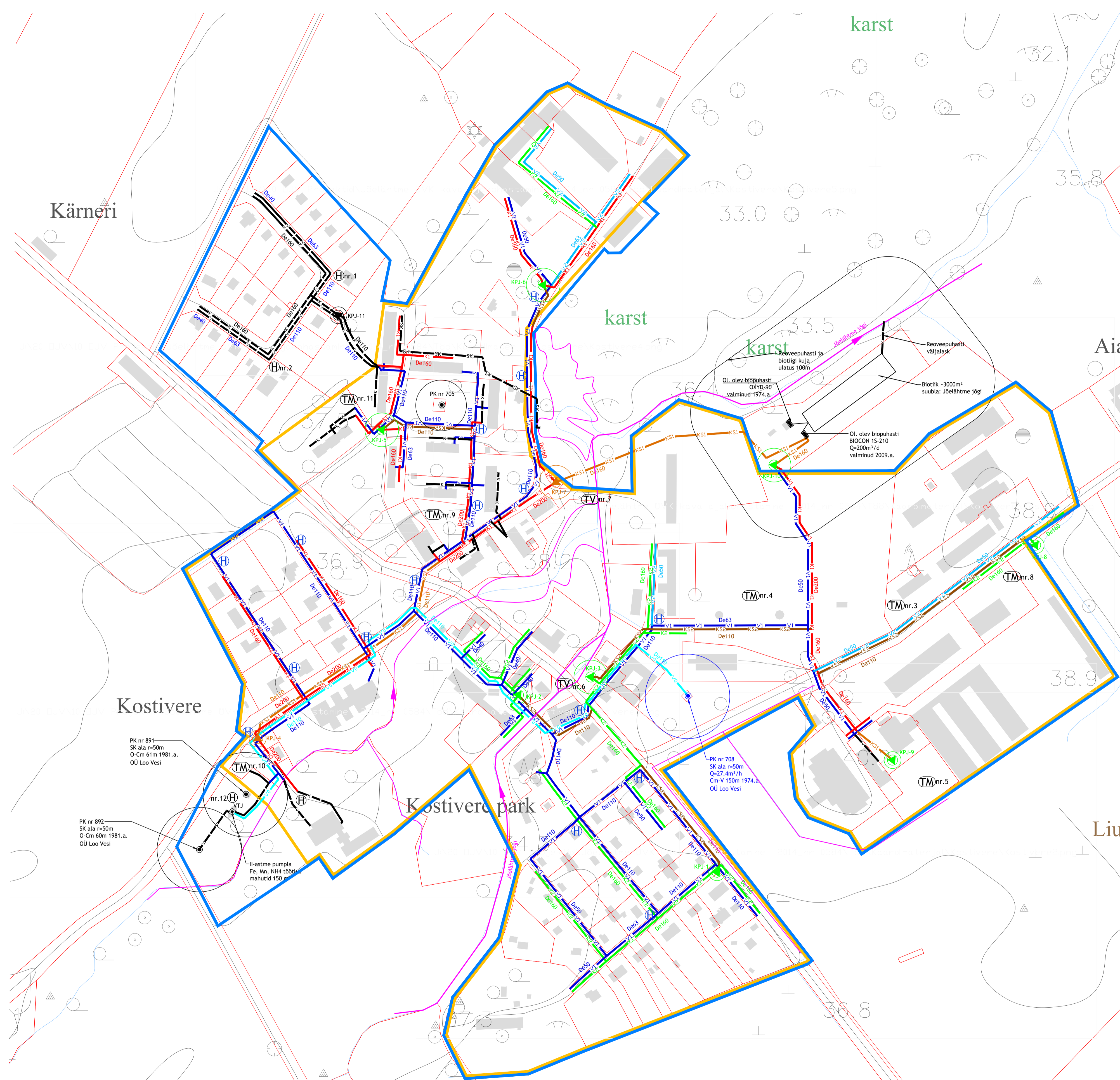
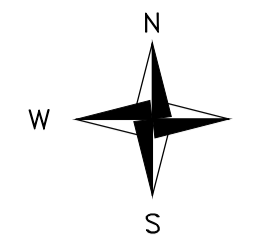
PK nr 15245
SK ala r=10m
Cm-V 100m, 2000.a.
J. Mel Länne mü

Haapse puhkerand

Tingmärgid:

- o. olev survekanaalisatsioonitorustik
- o. olev kanalisatsioonitorustik
- o. olev veetorustik
- o. olev sademeveekanalisaatsioonitorustik
- o. olev drenaažitorustik
- o. olev sadevee kraav, oja, jõgi
- perspektiivne veetorustik
- perspektiivne toorveetorustik
- perspektiivne reoveekanalisaatsioonitorustik
- perspektiivne survekanaalisatsioonitorustik
- perspektiivne sademevee läbivoolutorustik
- rekonstrueeritav veetorustik
- rekonstrueeritav reoveekanalisaatsioonitorustik
- rekonstrueeritav survekanaalisatsioonitorustik
- kinnistu piir
- UY ga kaetava ala piir
- arendatava investeringu ala piir
- alamtirikonksa piir (Loo Vesi investering)
- o. olev puurkaev
- rekonstrueeritav puurkaev
- perspektiivne puurkaev
- ⊕ olemasolev tuletõrjehüdrant
- ⊕ perspektiivne tuletõrjehüdrant
- ⊕ o. olev tuletõrjeveevõetakoh
- ⊕ o. olev tuletõrjevee mahuti
- ⊕ perspektiivne tuletõrjevee mahuti
- ⊕ perspektiivne reoveekanalisaatoru läbimõõt
- De160 perspektiivne survekanaalisatsioonitoru läbimõõt
- De110 perspektiivne veetoru läbimõõt
- De110 perspektiivne toorveetoru läbimõõt
- De7.5 perspektiivne sademeveekanalisaatoru läbimõõt
- De160 o. oleva reoveekanalisaatoru läbimõõt
- De110 o. oleva veetoru läbimõõt
- De7.5 o. oleva sademeveekanalisaatoru läbimõõt
- De110 rekonstrueeritava veetoru läbimõõt
- De160 rekonstrueeritava reoveekanalisaatoru läbimõõt
- De160 rekonstrueeritava survekanaalisatsioonitoru läbimõõt

Muudatuse nr	Kauplev	Projekteerija	Vastutav spetsialist	Selgitus	Too tellija
		Keskonnaprojekt			OU Loo Vesi
Projekteeija Keskonnaprojekt <small>ENGINEERING & CONSULTATIONS</small> OU KESKONNAPROJEKT A. Ringne 12, 51013 Tartu T: +372 7305 060 E: info@keskonnaprojekt.ee MTRE reg nr EP10769210-0001			Töö nimetus Jöelähtme valla ühisveevärgi ja kanalisatsiooni arendamise kava aastateks 2015-2026 Joonise nimetus Kaberneeme küla vee- ja kanalisatsioonirajatiste skeem		Töö väljaandmise aeg 12.01.2015 Joonise digiaadress Kaberneeme.dwg
Kontrollis	Projekteeris	Allkiri	Objekti aadress	Projekti staadium	Töö number
Janno Erm	Revo Dobozi	Allkiri	Harjumaa, Jöelähtme vald, Kaberneeme	Esküis	0584.01
				Möötkava	Joonise number
				1:2500	VK-6



Kärneri

Kostivere

Kostivere park

karst

karst

Aia

Liu

PK nr 891
SK ala r=50m
O-Cm 61m 1981.a.
OU Loo Vesti

PK nr 892
SK ala r=50m
O-Cm 60m 1981.a.
OU Loo Vesti

II-astme pumpala
Fe, Mn, NH4 tööstus
mahutid 150 m³

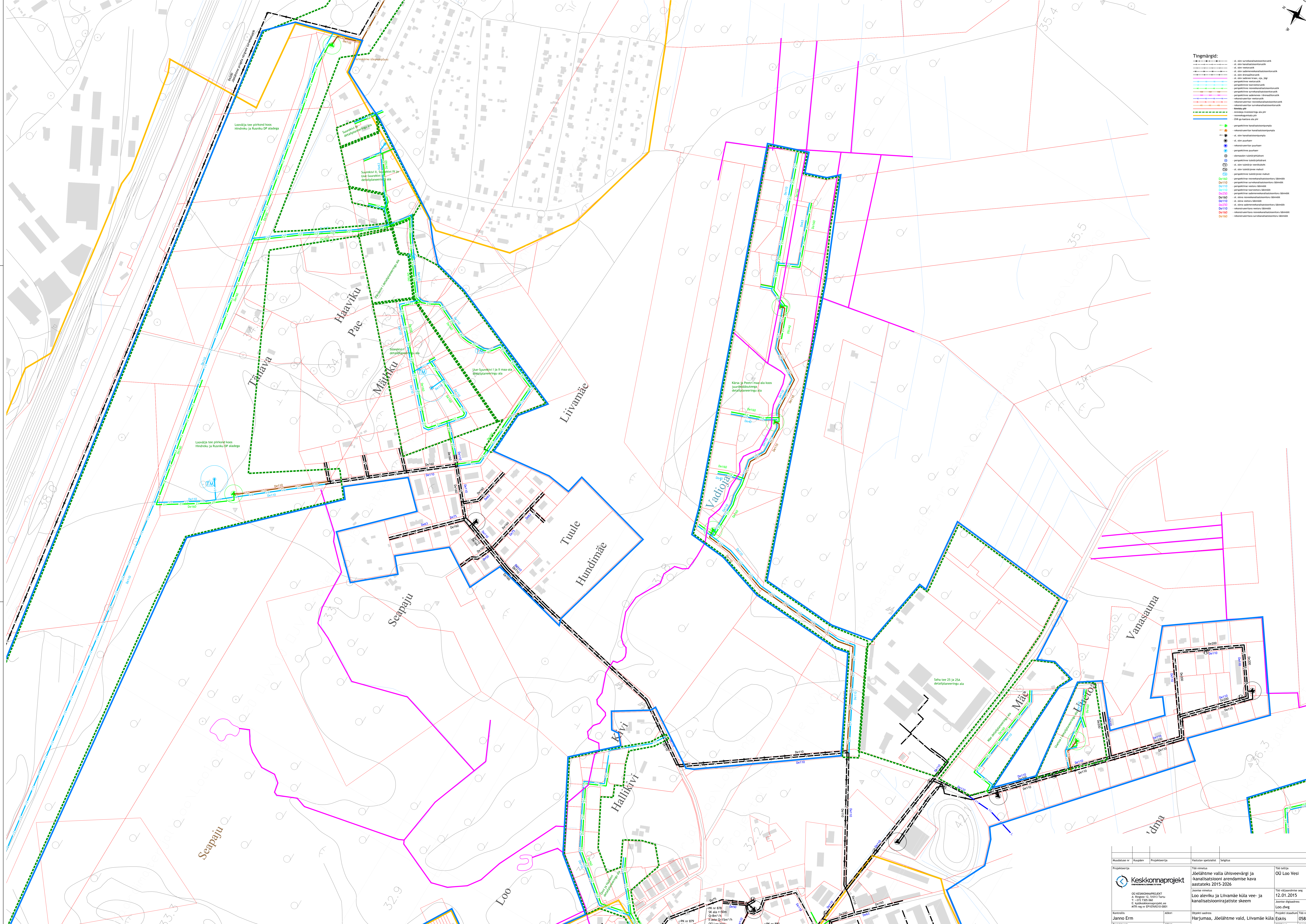
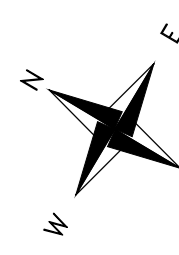
PK nr 708
SK ala r=50m
Q=27,4m³/h
Cm-V 150m 1974.a.
OU Loo Vesti

Ol. olev bioguhasti
OXVD-90
valminud 1974.a.

Ol. olev bioguhasti
BIOCON 15-210
Q=200m³/d
valminud 2009.a.

- Tingmärgid:**
- - - - - ol. olev survekanalisatsioonitrukt
 - - - - - ol. olev kanalisatsioonitrukt
 - - - - - ol. olev veetoru
 - - - - - ol. olev sademeveekanalisatsioonitrukt
 - - - - - ol. olev drenaažitrukt
 - - - - - ol. olev sademe kraan, oja, jõgi
 - - - - - perspektiivne veetoru
 - - - - - perspektiivne tootveetoru
 - - - - - perspektiivne reoveekanalisatsioonitrukt
 - - - - - perspektiivne survekanalisatsioonitrukt
 - - - - - perspektiivne sademevee / drenaažitrukt
 - - - - - rekonstrueeritava veetoru
 - - - - - rekonstrueeritava reoveekanalisatsioonitrukt
 - - - - - rekonstrueeritava survekanalisatsioonitrukt
 - - - - - kinnistu piir
 - - - - - reoveekogumala piir
 - - - - - ÜV-ka kaetava ala piir
 - perspektiivne kanalisatsioonipumpa
 - rekonstrueeritava kanalisatsioonipumpa
 - ol. olev kanalisatsioonipumpa
 - ol. olev puhasti
 - ol. olev puurkaev
 - rekonstrueeritava puurkaev
 - olemasolev tuletõrjeküürant
 - perspektiivne tuletõrjeküürant
 - ol. olev tuletõrje veepõlakott
 - ol. olev tuletõrje mahuti
 - De160 - perspektiivne reoveekanalisatsioonitrukt läbimõõt
 - De110 - perspektiivne survekanalisatsioonitrukt läbimõõt
 - De110 - perspektiivne veetoru läbimõõt
 - De110 - perspektiivne tootveetoru läbimõõt
 - De250 - perspektiivne sademeveekanalisatsioonitrukt läbimõõt
 - De160 - ol. olev reoveekanalisatsioonitrukt läbimõõt
 - De110 - ol. olev veetoru läbimõõt
 - De250 - ol. olev sademeveekanalisatsioonitrukt läbimõõt
 - De110 - rekonstrueeritava veetoru läbimõõt
 - De160 - rekonstrueeritava reoveekanalisatsioonitrukt läbimõõt
 - De160 - rekonstrueeritava survekanalisatsioonitrukt läbimõõt

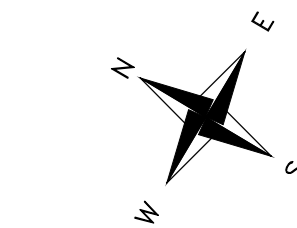
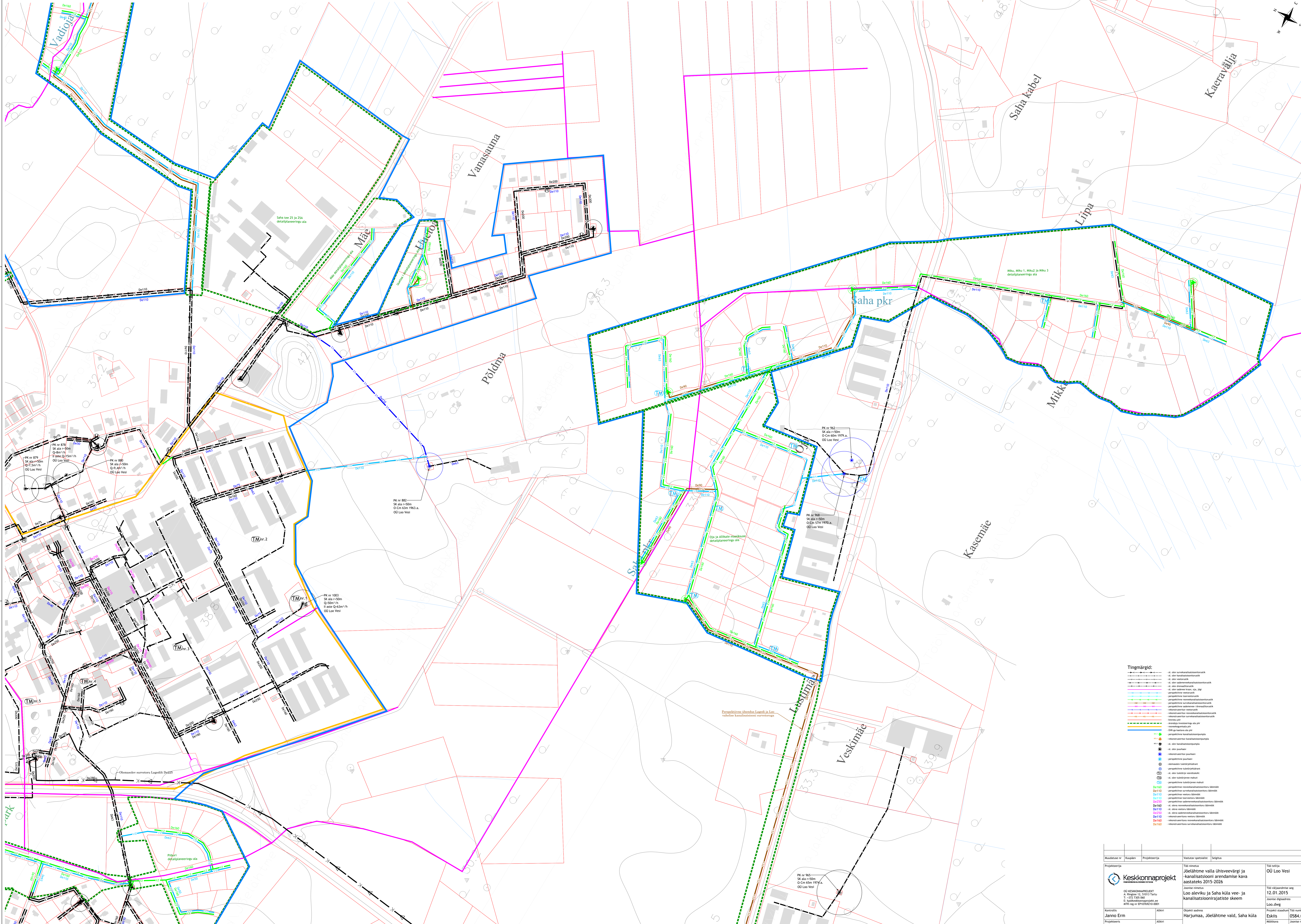
Muudatuse nr	Kauplev	Projekteerija	Vastutav spetsialist	Selgitus	Too tellija
					OU Loo Vesti
Projekteerija Keskonnaprojekt ENGINEERING & CONSULTATIONS OU KESKONNAPROJEKT A. Ringtee 12, 51013 Tartu T: +372 7305 060 E: info@keskonnaprojekt.ee MTR reg nr EP10769210-0001		Töö nimetus Jöelähtme valla ühisveevärgi ja kanalisatsiooni arendamise kava aastateks 2015-2026		Töö väljaandmise aeg 12.01.2015	
Joonise nimetus Kostivere aleviku vee- ja kanalisatsioonirajatiste skeem		Objekt aadress Harjumaa, Jöelähtme vald, Kostivere		Projekti staadium Eskits	
Kontrollis Janno Erm		Allkiri Allkiri		Töö number 0584.01	
Projekteeris Revo Dobozi		Mõõtkava 1:2500		Joonise number VK-7	



Tingmärgid:

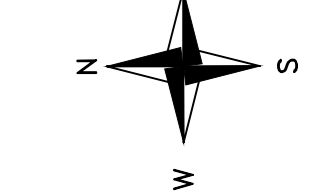
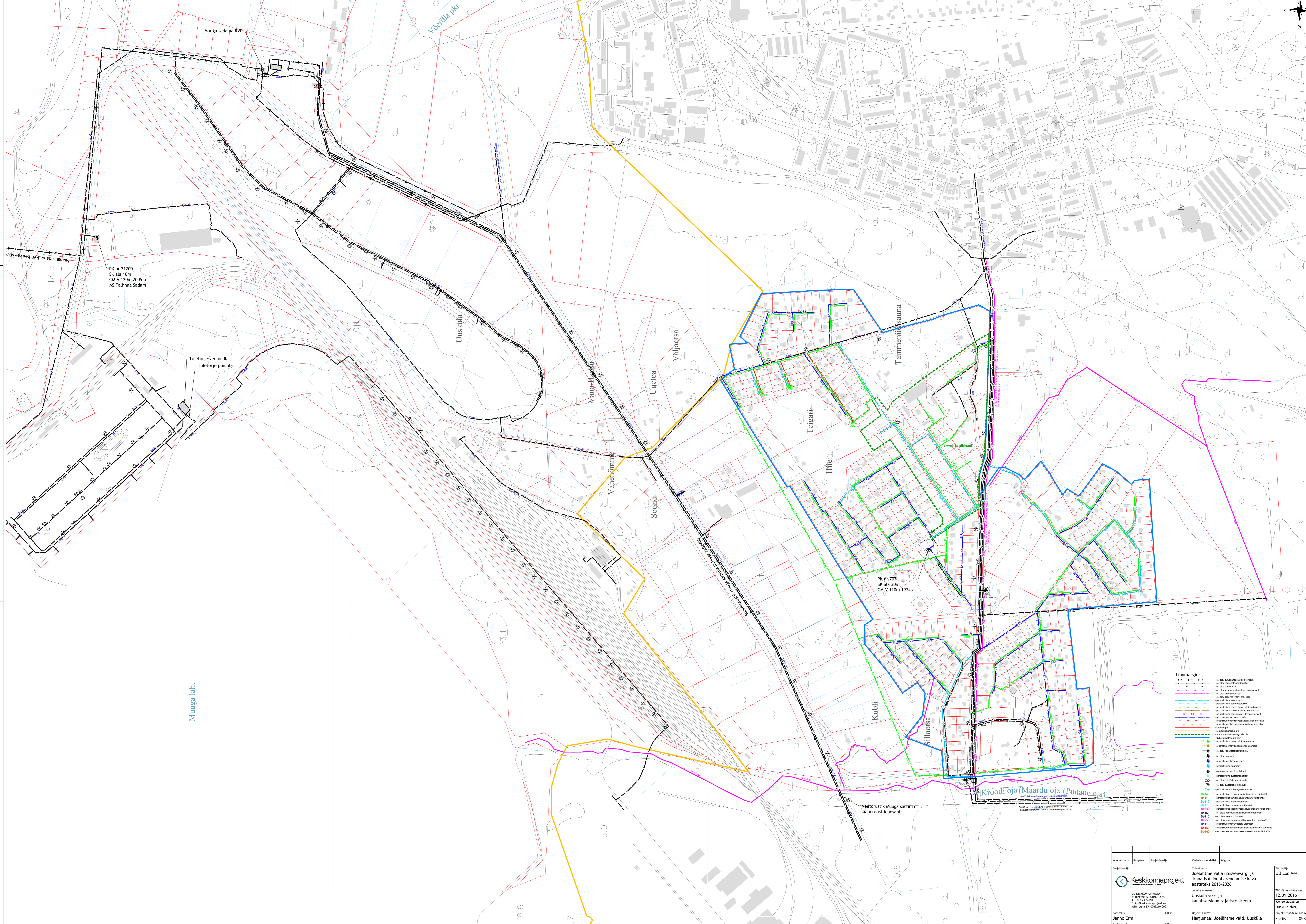
---	st. arv kanalisatsiooniteenust
---	st. arv kanalisatsiooniteenust
---	st. arv veepiirkond
---	st. arv asustuskasvatusteenust
---	st. arv drenaažiteenust
---	st. arv sademeeetm. eel- psp.
---	projektine veeteenust
---	projektine toruteenust
---	projektine reovikalisatsiooniteenust
---	projektine arvelduskanalisatsiooniteenust
---	projektine asustuse teenusteenust
---	rekonstrueeritud reovikalisatsiooniteenust
---	rekonstrueeritud kanalisatsiooniteenust
---	kanalisatsiooniteenust
---	Avastatud teemad ja puu-
---	rekonstrueeritud ppr.
---	DN ja teinud teinud ppr.
---	projektine kanalisatsiooniteenust
---	rekonstrueeritud kanalisatsiooniteenust
---	st. arv kanalisatsiooniteenust
---	rekonstrueeritud paak
---	projektine paak
---	rekonstrueeritud paak
---	rekonstrueeritud paak
---	projektine kütteseadme
---	projektine kütteseadme
---	st. arv kütteseadme
---	st. arv kütteseadme
---	projektine kütteseadme
---	rekonstrueeritud kütteseadme
---	rekonstrueeritud kütteseadme
---	rekonstrueeritud kütteseadme
---	rekonstrueeritud kütteseadme
---	rekonstrueeritud kütteseadme
---	rekonstrueeritud kütteseadme
---	rekonstrueeritud kütteseadme

Maatule nr	Kaupluse	Projektija	Vastutav spetsialist	Selgitus	Töö nr
Keskkonnaprojekt			Joelähtme valla ühiseveeajrgi ja kanalitsiooni arendamise kava aastateks 2015-2026		00 Loo Vesi
Keskonnaprojekt			Loo alevikule ja Liivamäe küla vee- ja kanalitsiooni arendamise skeem		Töö registreerimis nr
12.01.2015			Loo.dwg		Töö number
0584.01			1:2500		VK-4



- Tingimärgid:**
- - - - - et, uue sanitaatoriühendus
 - - - - - et, olemasoleva sanitaatoriühendus
 - - - - - et, uue veevõrgu
 - - - - - et, olemasoleva veevõrgu
 - - - - - et, uue drenaaži
 - - - - - et, olemasoleva drenaaži
 - - - - - et, uue võrgu
 - - - - - et, olemasoleva võrgu
 - - - - - et, uue kanaliseeritud veevõrgu
 - - - - - et, olemasoleva kanaliseeritud veevõrgu
 - - - - - et, uue kanaliseeritud veevõrgu
 - - - - - et, olemasoleva kanaliseeritud veevõrgu
 - - - - - et, uue kanaliseeritud veevõrgu
 - - - - - et, olemasoleva kanaliseeritud veevõrgu
 - - - - - et, uue kanaliseeritud veevõrgu
 - - - - - et, olemasoleva kanaliseeritud veevõrgu
 - - - - - et, uue kanaliseeritud veevõrgu
 - - - - - et, olemasoleva kanaliseeritud veevõrgu
 - - - - - et, uue kanaliseeritud veevõrgu
 - - - - - et, olemasoleva kanaliseeritud veevõrgu
 - - - - - et, uue kanaliseeritud veevõrgu
 - - - - - et, olemasoleva kanaliseeritud veevõrgu
 - - - - - et, uue kanaliseeritud veevõrgu
 - - - - - et, olemasoleva kanaliseeritud veevõrgu
 - - - - - et, uue kanaliseeritud veevõrgu
 - - - - - et, olemasoleva kanaliseeritud veevõrgu
 - - - - - et, uue kanaliseeritud veevõrgu
 - - - - - et, olemasoleva kanaliseeritud veevõrgu
 - - - - - et, uue kanaliseeritud veevõrgu
 - - - - - et, olemasoleva kanaliseeritud veevõrgu
 - - - - - et, uue kanaliseeritud veevõrgu
 - - - - - et, olemasoleva kanaliseeritud veevõrgu
 - - - - - et, uue kanaliseeritud veevõrgu
 - - - - - et, olemasoleva kanaliseeritud veevõrgu

Maandatare nr	Kauplev	Projektsertifikaat	Vastutav spetsialist	Selgitus
Projektooria				
Projekt	Keskonnaprojekt	Too viimane	Järeltööde valla ühiseveeri ja kanaliseeritud arendamise kava aastateks 2015-2026	Teo valija OU Loo Vesi
Projektide	OU KESKONNAPROJEKT A. Ringise 2, 51013 Tartu T: +372 7330 560 E: info@keskonnaprojekt.ee MTA reg nr EP10261010001	Teo viimane	Loo aleviku ja Saia küla vee- ja kanaliseeritud arendamise skeem	Teo väljandamise aeg 12.01.2015
Kontrollid	Janno Erm Revo Dobosi	Alkisi	Objekti aadress Harjumaa, Jõemäe vald, Saia küla	Teo number Eskhis 0584.01 Joomari number VK-3
Projektide	Rev. 1	Alkisi	Harjumaa, Jõemäe vald, Saia küla	Teo number 0584.01
Projektide	Rev. 2	Alkisi	Harjumaa, Jõemäe vald, Saia küla	Teo number 0584.01
Projektide	Rev. 3	Alkisi	Harjumaa, Jõemäe vald, Saia küla	Teo number 0584.01



PK nr 21200
SK ala 10m
CM-V 120m 2005.a.
AS Tallinna Sadam

PK nr 707
SK ala 30m
CM-V 110m 1974.a.

Tuletõrje veehoidla
Tuletõrje pumpila

Muuga laht

Tingmärgid:

- olemasolev kanalisatsioonivõrk
- olemasolev veevarustustaristu
- olemasolev viivõrgustik
- olemasolev vihmavee võrk
- olemasolev tulevee võrk
- olemasolev tehnikavee võrk
- olemasolev külma vee võrk
- olemasolev kuumavee võrk
- olemasolev gaasivõrk
- olemasolev ühissoojuse võrk
- olemasolev ühisjahutuse võrk
- olemasolev ühisauru võrk
- olemasolev ühisjahutatud vee võrk
- olemasolev ühisjahutuse vee võrk
- olemasolev ühissoojuse vee võrk
- olemasolev ühisauru vee võrk
- olemasolev ühisjahutatud vee varustustaristu
- olemasolev ühisjahutuse vee varustustaristu
- olemasolev ühissoojuse vee varustustaristu
- olemasolev ühisauru vee varustustaristu
- olemasolev ühisjahutatud vee jaotustaristu
- olemasolev ühisjahutuse vee jaotustaristu
- olemasolev ühissoojuse vee jaotustaristu
- olemasolev ühisauru vee jaotustaristu
- soovitatav ühisjahutatud vee võrk
- soovitatav ühisjahutuse vee võrk
- soovitatav ühissoojuse vee võrk
- soovitatav ühisauru vee võrk
- soovitatav ühisjahutatud vee varustustaristu
- soovitatav ühisjahutuse vee varustustaristu
- soovitatav ühissoojuse vee varustustaristu
- soovitatav ühisauru vee varustustaristu
- soovitatav ühisjahutatud vee jaotustaristu
- soovitatav ühisjahutuse vee jaotustaristu
- soovitatav ühissoojuse vee jaotustaristu
- soovitatav ühisauru vee jaotustaristu
- soovitatav ühisjahutatud vee võrk
- soovitatav ühisjahutuse vee võrk
- soovitatav ühissoojuse vee võrk
- soovitatav ühisauru vee võrk
- soovitatav ühisjahutatud vee varustustaristu
- soovitatav ühisjahutuse vee varustustaristu
- soovitatav ühissoojuse vee varustustaristu
- soovitatav ühisauru vee varustustaristu
- soovitatav ühisjahutatud vee jaotustaristu
- soovitatav ühisjahutuse vee jaotustaristu
- soovitatav ühissoojuse vee jaotustaristu
- soovitatav ühisauru vee jaotustaristu

Maandus nr	Kuuluvad	Projekteerija	Vastutav spetsialist	Selgitus	Töö staadium
					12.01.2015
OÜ KESKONNAPROJEKT A. Rongse 2, 51013 Tartu Tel: +372 7200 000 MTR reg nr EPIC00210-0001			Jõealade valla ühisveevärgi ja kanalisatsiooni arendamise kava aastateks 2015-2026		Töö alajamandri nr Uusküla vee- ja kanalisatsiooniarjastiste skeem Uusküla.dwg Jõealade valla Jõealade valla
Kontrollis	Aktsent	Objekti aadress	Projekti staadium	Töö number	Projekt number
Janno Erm		Harjumaa, Jõealade vald, Uusküla	Eskis	0584.01	0584.01
Projekteeris	Aktsent				
Revo Dobozi				1:3500	VK-10