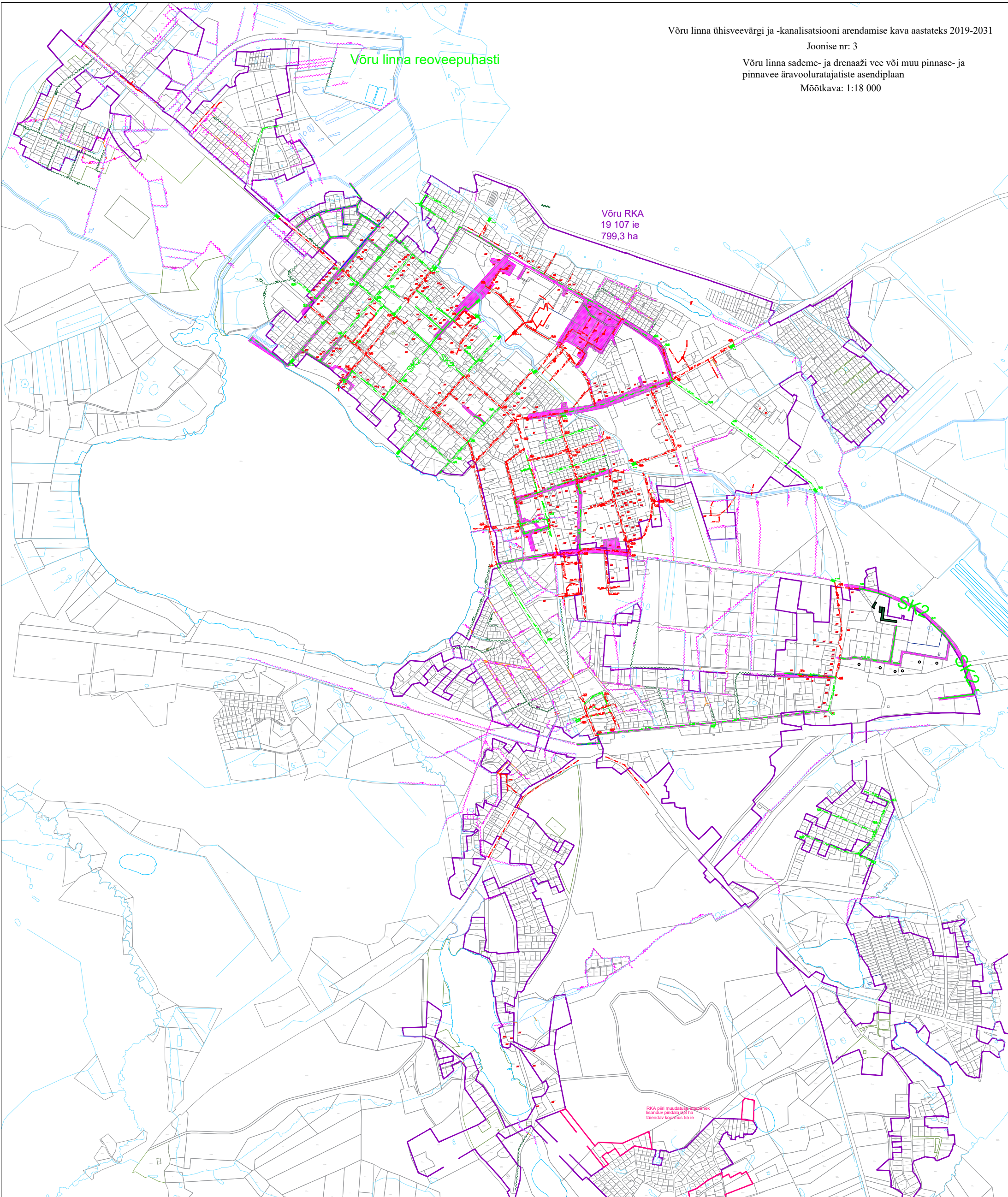


Võru linna ühisveevärgi ja -kanalisatsiooni arendamise kava aastateks 2019-2031

Joonise nr: 3

Võru linna sademe- ja drenaaži vee või muu pinnase- ja pinnavee äravoolurajatiste asendiplaan
 Mõõtkava: 1:18 000



Võru RKA
 19 107 ie
 799,3 ha

Võru linna reoveepuhasti

SK2

RKA piiri muudatuse ettepanek
 laiendav pindala 317 ha
 lähenev kogumus 55 ie

Leppemärgid

- | | | | | | |
|---------------|------------------------------|-------|-------------------------------------------|-------|--------------------|
| — SK — SK — | Olemasolev sademeveetorustik | ----- | Reoveekogumisala | ● | Lokaalne puhasti |
| — SK2 — SK2 — | Rajatav sademeveetorustik | ----- | Reoveekogumisala muudatuse ettepanek | ➤ | Voolu suund |
| ~~~~~ | Olemasolev kraav | ▨ | ÜF programmi raames teostatavad tegevused | ■ | Sademeveemahuti |
| ~~~~~ | Rajatav kraav | ■ | Rajatav puhasti valgala numbriga | 74,76 | Maapinna kõrgusarv |
| — — | Truup | ■ | De300→Torustiku läbimõõt voolusuunaga | 73,83 | Toru kõrgusarv |
| — — | Kinnistu piir | | | | |