

LEPPEMÄRGID

PIIRID



Valla piir



Tiheasustus ala



Külalahkmejoon

ALUSKAART



Seisu veekogu



Avalik vooluveekogu nimega



Oja, kraav

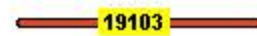


Veejuhe

TEHNILINE INFRASTRUKTUUR



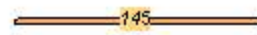
Riigitee - tugimaantee numbriga



Riigitee - kõrvalmaantee numbriga



Võimalik eri tasapinnaline ristmik



Valla tee numbriga



Avalikuks kasutuseks määratud tee numbriga



Põhiline era tee



Perspektiivne tee



Alajaam nimega



110/35 kV kõrgepinge elektriõhuliin



Keskpinge elektriõhuliin



Olemasolev puurkaev



Perspektiivne puurkaev



Perspektiivne veetrass



Tuletõrje veevõtukoht



Olemasolev reoveepuhasti



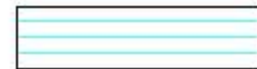
Perspektiivne reoveepuhasti



Perspektiivne survekanalisatsiooni trass



Perspektiivne kanalisatsioonitrass



Reovee kogumisala

PIIRANGUD



Reoveepuhasti kuja

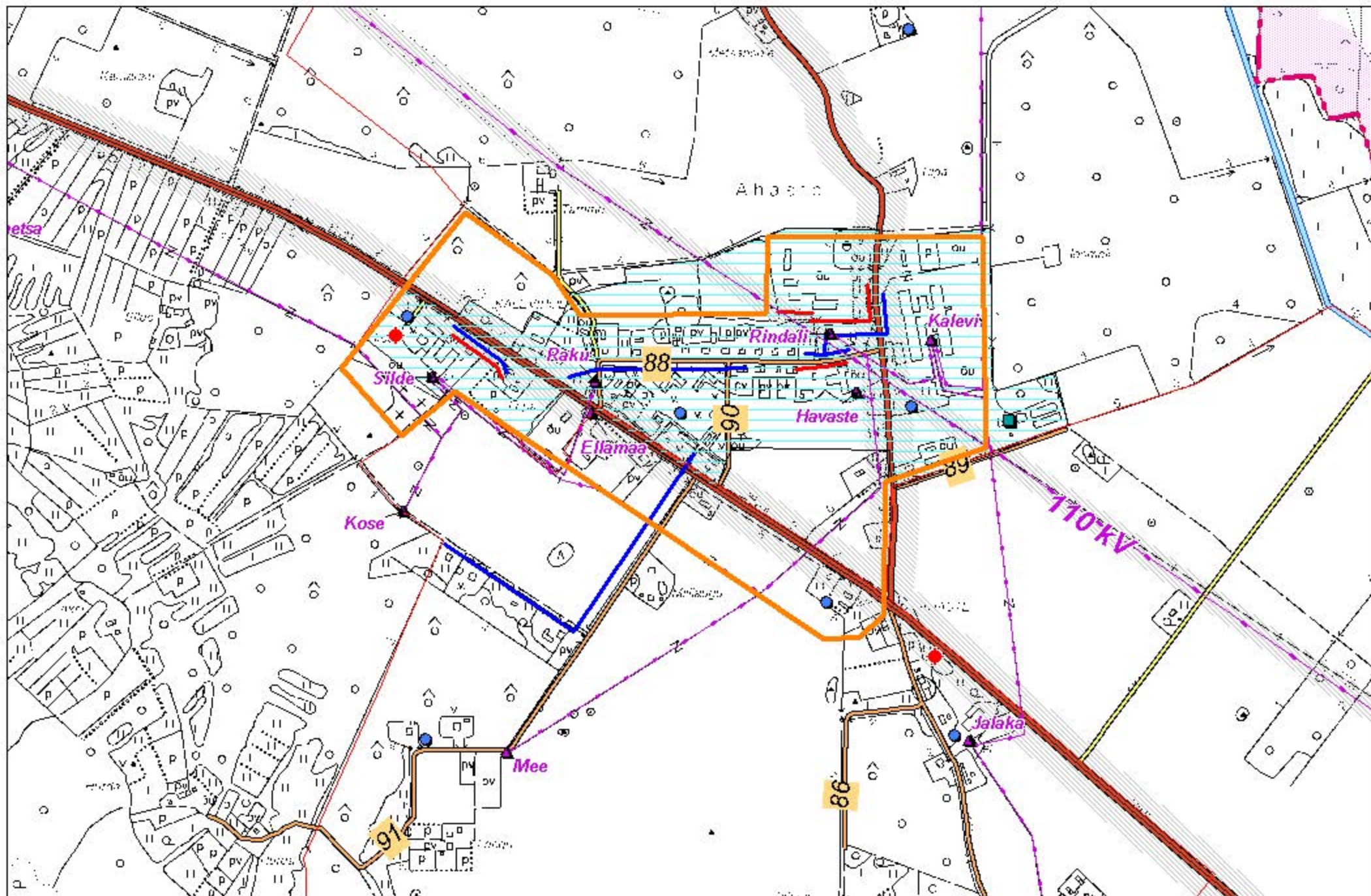


Kaitsevöönd

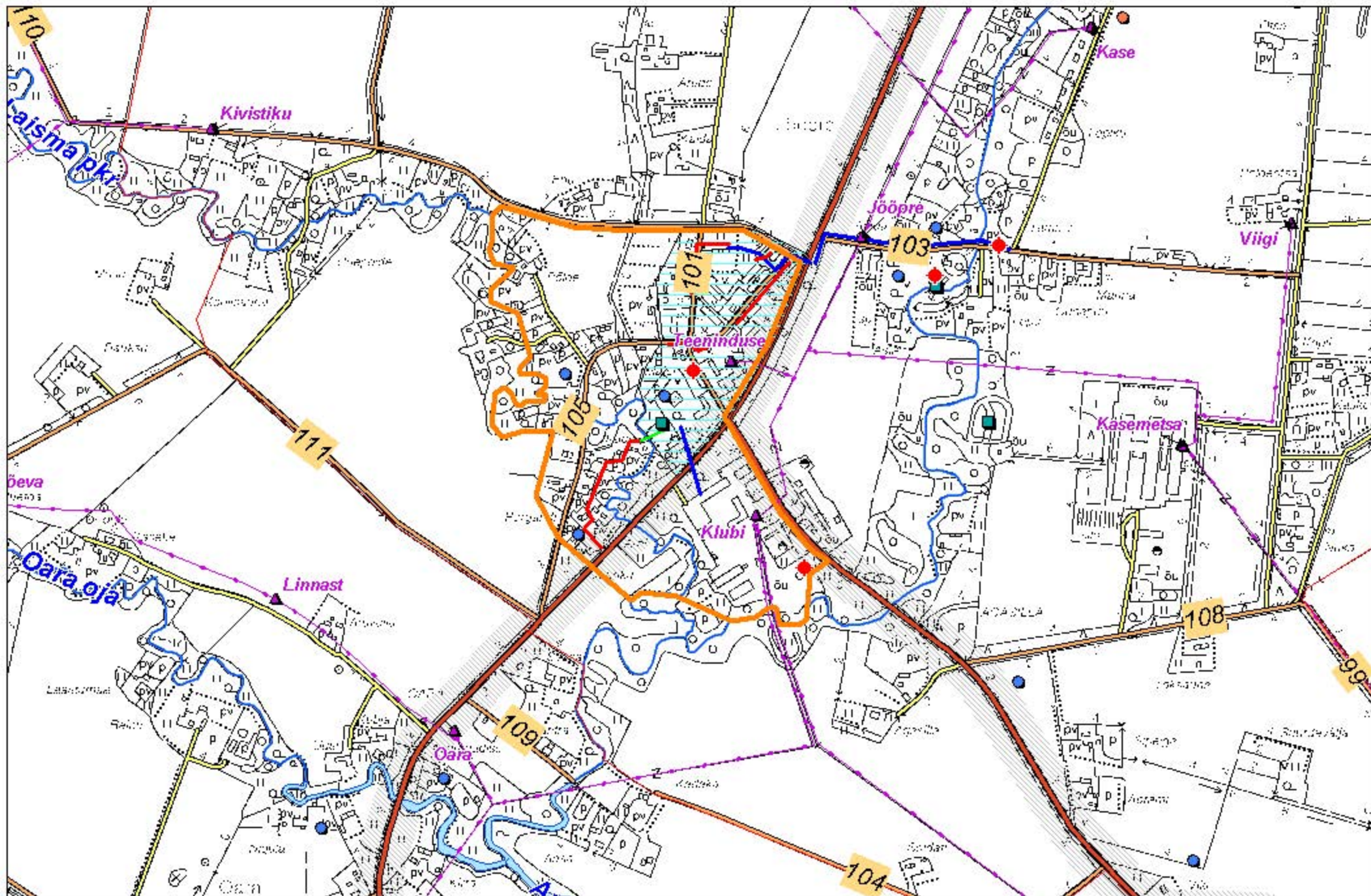
MÄRKUSED:

*Kaartide värvid on niiskus- ja valgustundlikud;

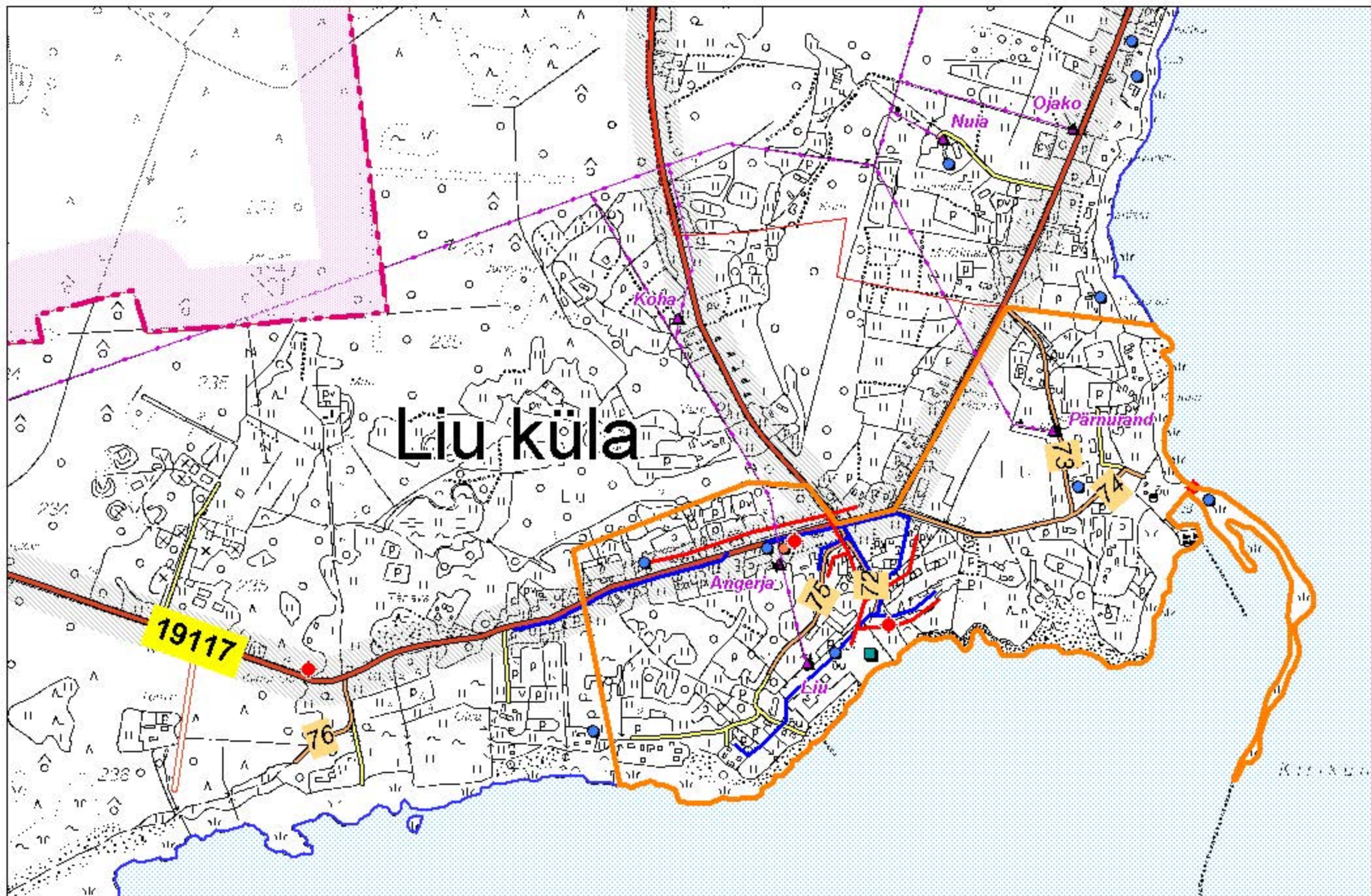
**Veevarustuse ja kanalisatsiooni lahenduse aluseks on: Audru valla ühisveevärgi ja -kanalisatsiooni arengukava aastateks 2006-2017. 2005 AS Eesti Veevärk.



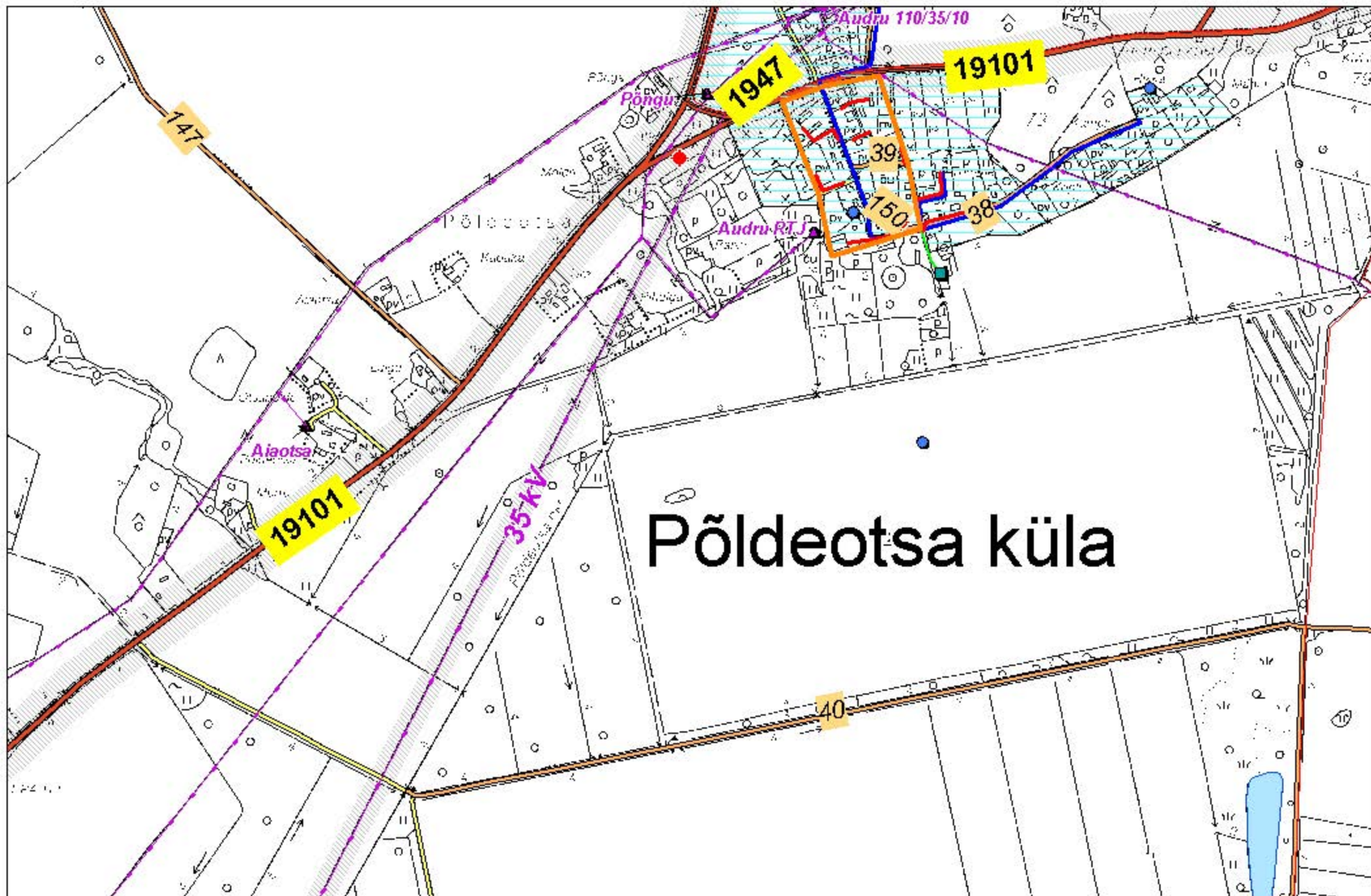
KAART 2. Põhilised tehnovõrgud ja teed. Ahaste ja Aruvälja küla M 1:10 000



KAART 3. Põhilised tehnovõrgud ja teed. Jõõpre küla M 1:10 000

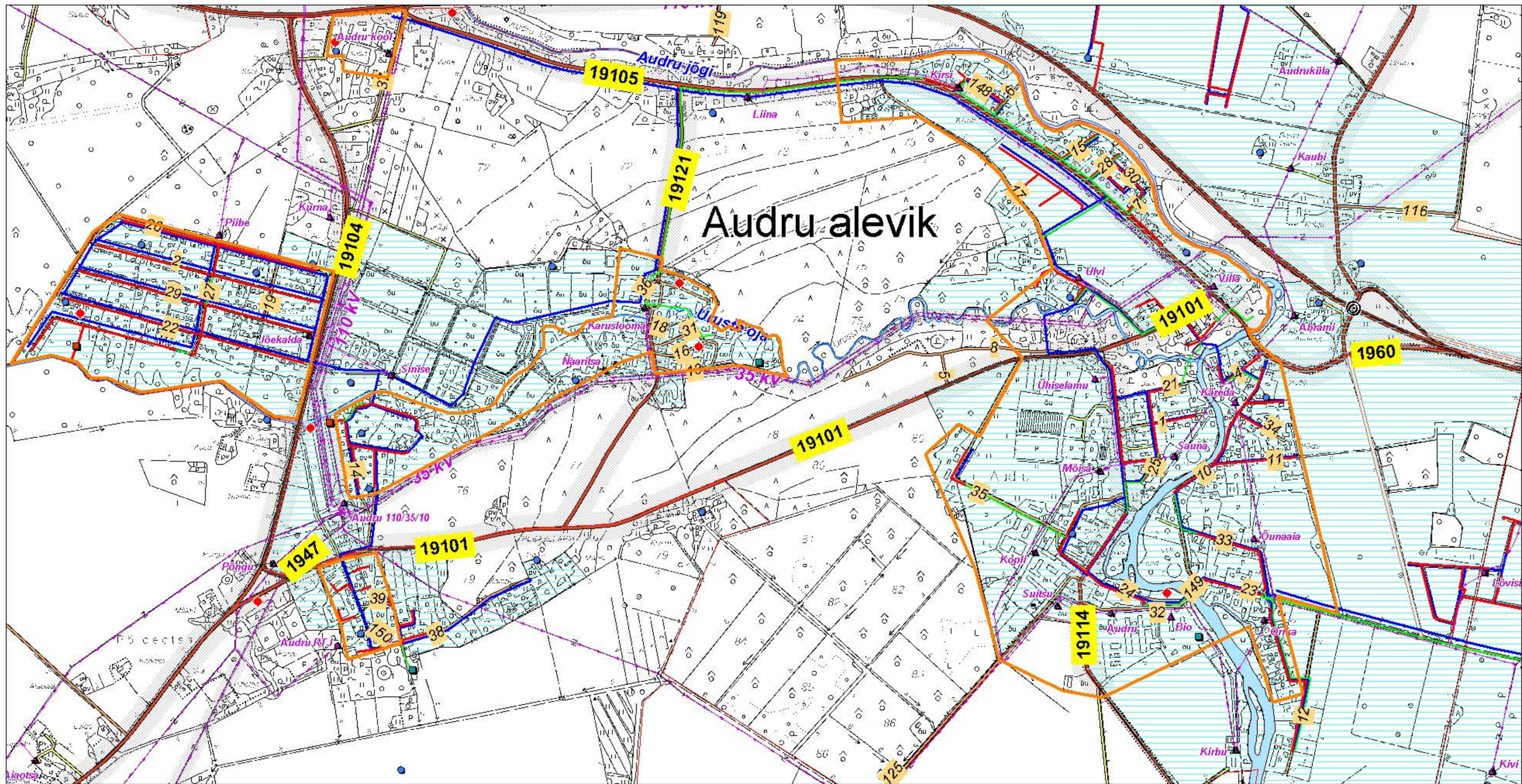


KAART 4. Põhilised tehnovõrgud ja teed. Lii küla M 1:10 00

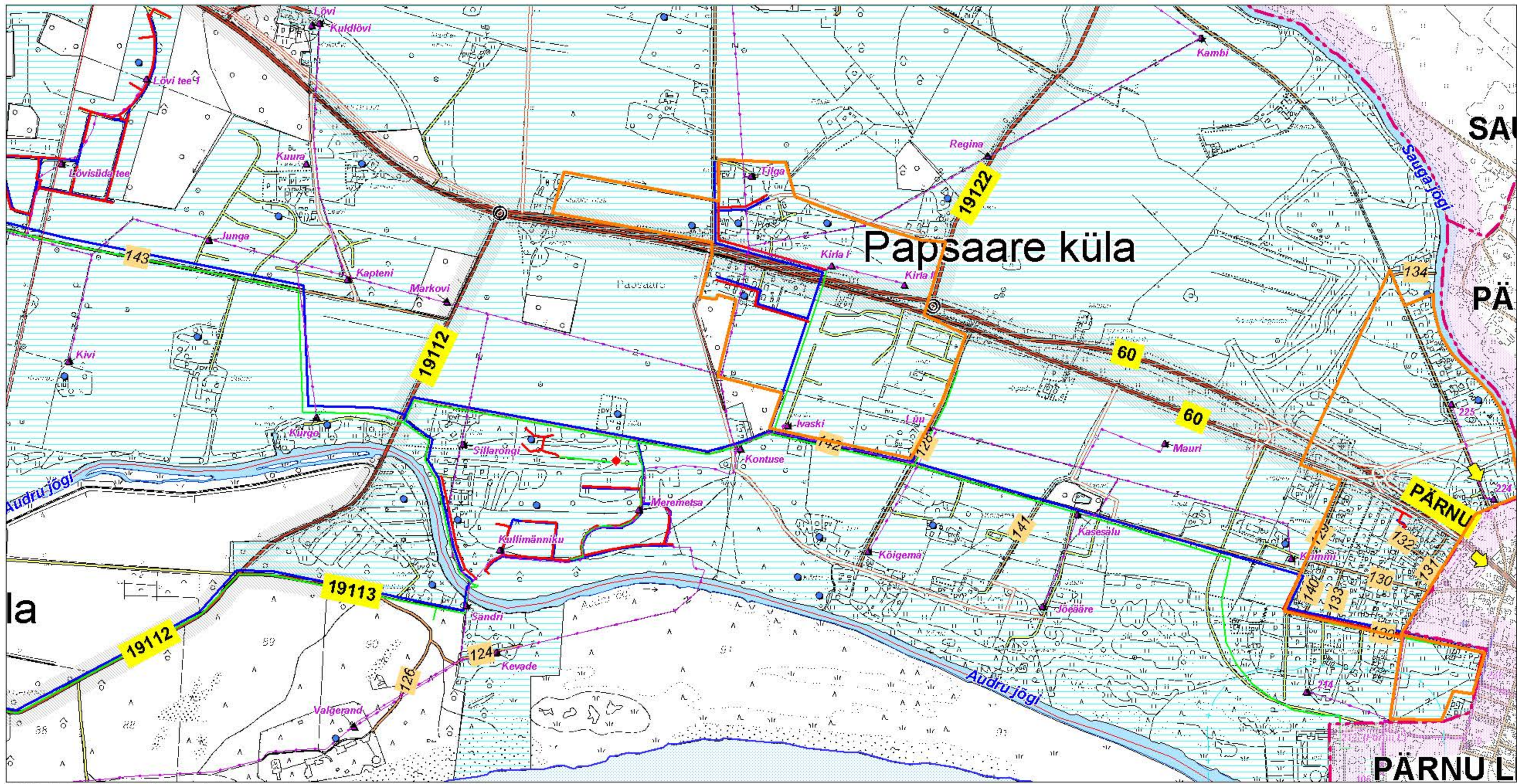


Põldeotsa küla

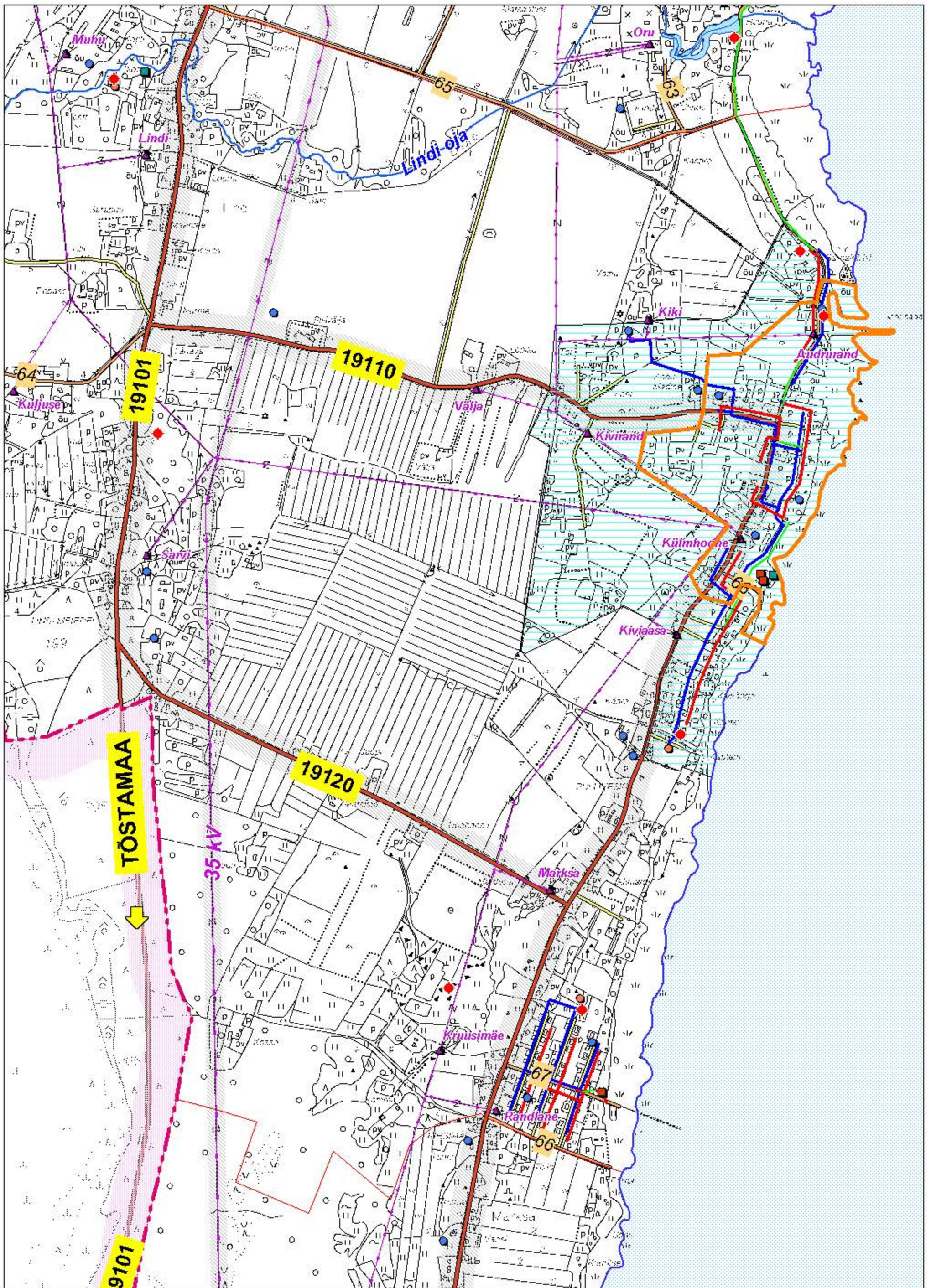
KAART 7. Põhilised tehnovõrgud ja teed. Põldeotsa küla M 1:10 000



KAART 11. Põhilised tehnovõrgud ja teed. Audru alevik M 1:10 000



KAART 12. Põhilised tehnovõrgud ja teed. Papsaare küla M 1:10 000



KAART 14. Põhilised tehnovõrgud ja teed Lindi küla M 1:10 000